

その他							
名称	摘要	単位	数量	乗率	単価	金額	備考
壁 せっこうボード 張り	厚9.5 不燃 突付け 下地せっこうボード厚9.5 目地処理共	m <sup>2</sup>	1			1,540	代価表 0071
壁 せっこうボード 張り (GB-R)	厚 9.5 準不燃 鋼製、木、ボード下地 突付け 下張GB-R 厚 9.5共	m <sup>2</sup>	1	1	1,199.6	1,199.6	B0-538311 H26-1 市加
壁 せっこうボード 継目処理	継目処理工法(ババメック)	m <sup>2</sup>	1	1	350	350	B0-538301 H26-1 市場
計						1,549.6	
壁 せっこうボード 張り	厚21 不燃 突付け 下地せっこうボード厚9.5 目地処理共	m <sup>2</sup>	1			2,120	代価表 0072
壁 せっこうボード 張り (GB-R)	厚 9.5 準不燃 鋼製、木、ボード下地 突付け 下張GB-R 厚12.5共	m <sup>2</sup>	1	1	1,251.6	1,251.6	B0-538311 H26-1 市加
壁 せっこうボード	厚12.5	m <sup>2</sup>	▲1.05	1	174	▲182.7	WP ワープロ 物価P.492 290/1.66 個見
壁 強化せっこうボード	厚21.0	m <sup>2</sup>	1.05	1	672	705.6	WP ワープロ 物価P.492 740/1.1 個見
壁 せっこうボード 継目処理 (基準単価)	ババメック	m <sup>2</sup>	1	1	350	350	B0-518301 H26-1 一次
計						2,124.5	
壁 不燃化粧板	T3 下地せっこうボード厚12.5 GL工法	m <sup>2</sup>	1				代価表 0073
壁 不燃化粧板	T3	m <sup>2</sup>	1	1			WP ワープロ 個見
壁 せっこうボード 張り (GB-R)	厚12.5 不燃 RC、CB直張り 下地張り	m <sup>2</sup>	1	1	979	979	B0-538311 H26-1 補市
計							

○は「その他」の準対象、☆は数量に補正率を掛ける、★は単価に補正率を掛ける

その他									
名称	摘要	単位	数量	乗率	単価	金額	※対象	備考	
壁 不燃化粧板	T3 下地せっこうボード厚12.5	m <sup>2</sup>	1						代価表 0074
壁 不燃化粧板	T3	m <sup>2</sup>	1	1					WP ワープロ 個見
壁 せっこうボード 張り (GB-R)	厚12.5 不燃 鋼製、木、ボード下地 突付け	m <sup>2</sup>	1	1	640	640			BO-538311 H26-1 市場
計									
壁 化粧がけ板	T6 下地せっこうボード厚12.5 GL工法	m <sup>2</sup>	1			5,750			代価表 0075
壁 化粧がけ板	T6	m <sup>2</sup>	1	1	4,780	4,780			WP ワープロ 個見 施工P.313
壁 せっこうボード 張り (GB-R)	厚12.5 不燃 RC、CB直張り 下地張り	m <sup>2</sup>	1	1	979	979			BO-538311 H26-1 補市
計						5,750			
壁 化粧がけ板	T6 下地せっこうボード厚12.5	m <sup>2</sup>	1			5,420			代価表 0076
壁 化粧がけ板	T6	m <sup>2</sup>	1	1	4,780	4,780			WP ワープロ 個見 施工P.313
壁 せっこうボード 張り (GB-R)	厚12.5 不燃 鋼製、木、ボード下地 突付け	m <sup>2</sup>	1	1	640	640			BO-538311 H26-1 市場
計						5,420			
壁 タント板撤去	集積共	m <sup>2</sup>	1			1,330			代価表 0077
CB撤去	コンクリートブロック 集積共	m <sup>3</sup>	0.1	1	13,382.96	1,338.29			BO-185417 H26-1 標準
計						1,338.29			

その他								
名 称	摘 要	単 位	数 量	乗 率	単 価	金 額	※対象	備 考
カーテン撤去	集積共	m	1			170		代価表 0078
ビニル板撤去	集積共	m	1	1	176.96	176.96		B0-288611 H26-1 標準
計						176.96		
グレーチング撤去	集積共	m	1			500		代価表 0079
グレーチング撤去		m	1	1	500	500		WP ワープロ 個見 施工P.355 笠木より
計						500		
初フェンス撤去	集積共	m	1			530		代価表 0080
壁下地撤去	集積共	m <sup>2</sup>	1.5	1	353.92	530.88		B0-284324 H26-1 標準
計						530.88		
建具撤去	集積共	式	1			8,507,000		代価表 0081
木製戸撤去	両開き戸 枠共 集積共	m <sup>2</sup>	547	1	725.54	396,870.38		B0-287165 H26-1 標準
鋼製戸撤去	片開き戸 枠共 集積共	m <sup>2</sup>	906	1	2,425.02	2,197,068.12		B0-287365 H26-1 標準
鋼製戸撤去	片開き戸 扉のみ 集積共	m <sup>2</sup>	202	1	1,212.51	244,927.02		B0-287365 H26-1 標準
建具周囲はつり	RC 15cm 集積共	m	511	1	3,754.32	1,918,457.52		B0-287322 H26-1 標準
ガラス撤去	集積共	m <sup>2</sup>	872	1	4,300.8	3,750,297.6		B0-288711 H26-1 標準
計						8,507,620.64		

その他								
名称	摘要	単位	数量	乗率	単価	金額	平均率	備考
備品類撤去	集積共	式	1			176,000		代価表 0082
普通作業員		人	11.2	1	16,800	176,960		B0-911112 H26-1 一次
計						176,960		
水治訓練室他床下地板	耐水ペニ合板 鋼製床組面 T12	m <sup>2</sup>	1			1,400		代価表 0083
耐水ペニ合板	T12	m <sup>2</sup>	1.05	1	626	657.3		WP ワープロ 鋼見物価P.490 1040/1.66
畳下床板	施工手間	m <sup>2</sup>	1	1	748	748		B0-234221 H26-1 標準
計						1,405.3		
水治訓練室段床下地板	耐水ペニ合板 鋼製床組面 T12	m <sup>2</sup>	1			1,730		代価表 0084
耐水ペニ合板	T12	m <sup>2</sup>	1.05	1	626	657.3		WP ワープロ 鋼見物価P.490 1040/1.66
畳下床板	施工手間	m <sup>2</sup>	0.5	1	748	374		B0-234221 H26-1 標準
壁合板	施工手間	m <sup>2</sup>	0.5	1	1,400.74	700.37		B0-234322 H26-1 標準
計						1,731.67		
同上開口補強		式	1			409,000		代価表 0085
軽量鉄骨壁開口部補強	65形 厚等三方補強 900×2000mm程度	か所	52	1	5,210	270,920		B0-435315 H26-1 市場
軽量鉄骨壁開口部補強	65形 厚等三方補強 1800×2000mm程度	か所	22	1	5,790	127,380		B0-435315 H26-1 市場
軽量鉄骨壁開口部補強	65形 外等四方補強 450×900mm程度	か所	3	1	3,780	11,340		B0-435315 H26-1 市場
計						409,640		

その他								
名称	摘要	単位	数量	乗率	単価	金額	率対象	備考
可動間仕切 吊金物		m	1			3,780		代価表 0086
等辺山形鋼	SS400 L-30X30X3	kg	2.4	1	89	213.6		WP ワープロ 個見 物価P.27 89000/1000
等辺山形鋼	SS400 L-50X50X4	kg	1.4	1	83	116.2		WP ワープロ 個見 物価P.27 83000/1000
軽量リップ付溝形鋼	SSC400 C-100X50X20X2.3	kg	4.3	1	90	387		WP ワープロ 個見 物価P.32 90000/1000
軽量鉄骨加工 ・取付	母屋、副線の類 一般 普通★付締共	t	0.008	1	86,464	691.71		BO-137311 H26-1 標準
錆止め塗料塗り	鉄鋼面 工程B種 塗料A種 工場1回目 素地B種	m <sup>2</sup>	0.8	1	361.9	289.52		BO-538812 H26-1 市加
接着系アンカー	M10	か所	3	1	697	2,091		WP ワープロ 施工P.198 997*0.7
計						3,769.03		
床 セムフレリング	T5	m <sup>2</sup>	1			680		代価表 0087
床 セムフレリング	T10	m <sup>2</sup>	1	1	1,010	1,010		WP ワープロ 個見 施工P.219
床 セムフレリング	T5	m <sup>2</sup>	▲1	1	330	▲330		WP ワープロ 個見 施工P.219 (1340-1010)
計						680		
手摺壁 複層塗材 E	モタ面 凸凹模様 吹付け	m <sup>2</sup>	1			1,260		代価表 0088
素地ごしらえ	モタ面 工程B種	m <sup>2</sup>	1	1	260	260		BO-538811 H26-1 市場
複層塗材 E	コンクリート面 凸凹模様 吹付け アクリル系 水系 つやあり 上塗2回 下地調整費別途	m <sup>2</sup>	1	1	1,000	1,000		BO-536532 H26-1 市場
計						1,260		

その他								
名 称	摘 要	単 位	数 量	乗 率	単 価	金 額	備 考	
畳	半畳	枚	1			4,030	代価表 0089	
畳	1畳	枚	1	0.6	6,720	4,032	WP ワープロ	個見
計						4,032		
巻上げビニル床シート張り	厚2.0織布積層ビニル床シートFS 防滑床仕様 熱溶接工法 H100	m	1			210	代価表 0090	
床ビニル床シート張り (無地) (基準単価)	厚2.0織布積層ビニル床シートFS 一般床 熱溶接工法	m <sup>2</sup>	0.1	1	1,910	191	B0-518211 H26-1	一次
耐湿工法		m <sup>2</sup>	0.1	1	200	20	WP ワープロ	個見
計						211		
腰壁 クッション材	既存モルタル面	m <sup>2</sup>	1				代価表 0091	
クッション材		m <sup>2</sup>	1	1			WP ワープロ 見積り	個見
壁紙剥地ごしらえ	モルタル面 工程B種 -	m <sup>2</sup>	1	1	334.73	334.73	B0-238375 H26-1	標準
壁清掃		m <sup>2</sup>	1	1	239.9	239.9	B0-286351 H26-1	標準
計								
腰壁 クッション材	モルタル面	m <sup>2</sup>	1				代価表 0092	
クッション材		m <sup>2</sup>	1	1			WP ワープロ 見積り	個見
壁紙剥地ごしらえ	モルタル面 工程B種 -	m <sup>2</sup>	1	1	334.73	334.73	B0-238375 H26-1	標準
計								

その他								
名称	摘要	単位	数量	乗率	単価	金額	単対象	備考
腰壁 クッション材	ボード面	m <sup>2</sup>	1					代価表 0093
クッション材		m <sup>2</sup>	1	1				WP ワープロ 見積り 個見
壁紙素地ごしらえ	ボード面 工程B種	m <sup>2</sup>	1	1	284.9	284.9		BO-238375 H26-1 標準
計								
壁 せっこうボード 張り	厚15 不燃 突付け 下地せっこうボード厚15 目地処理共	m <sup>2</sup>	1			1,820		代価表 0094
壁 せっこうボード 張り (GB-R)	厚15.0 不燃 鋼製木、ボード下地 下地張り	m <sup>2</sup>	1	1	747.5	747.5		BO-538311 H26-1 補市
壁 せっこうボード 張り (GB-R)	厚15.0 不燃 鋼製木、ボード下地 突付け	m <sup>2</sup>	1	1	723.2	723.2		BO-538311 H26-1 補市 物価P.492 290/1.66
壁 せっこうボード 継目処理 (基準単価)	ペーパー	m <sup>2</sup>	1	1	350	350		BO-518301 H26-1 一次
計						1,820.7		
壁 化粧石膏板	T6 下地せっこうボード厚9.5+強化せっこうボード厚21	m <sup>2</sup>	1			6,550		代価表 0095
壁 化粧石膏板	T6	m <sup>2</sup>	1	1	4,780	4,780		WP ワープロ 施工P.313 個見
壁 せっこうボード 張り (GB-R)	厚 9.5 準不燃 鋼製木、ボード下地 突付け 下地GB-R 厚12.5共	m <sup>2</sup>	1	1	1,251.6	1,251.6		BO-538311 H26-1 市加
壁 せっこうボード	厚12.5	m <sup>2</sup>	▲1.05	1	174	▲182.7		WP ワープロ 物価P.492 290/1.66 個見
壁 強化せっこうボード	厚21.0	m <sup>2</sup>	1.05	1	672	705.6		WP ワープロ 物価P.492 740/1.1 個見
計						6,554.5		

その他									
名称	摘要	単位	数量	乗率	単価	金額	※対象	備考	
天井化粧ケイカル板	厚6	m <sup>2</sup>	1			3,660		代価表 0098	
天井 けい酸ケイカル板張り	タイプ2(ノリス)0.8FK 厚6 目透かし	m <sup>2</sup>	1	1	1,300	1,300		R0-538431 H26-1 市場	
ケイカル板	厚6	m <sup>2</sup>	▲1.05	1	500	▲525		WP ワープロ 個見 物価P.494 830/1.66	
化粧ケイカル板	厚6	m <sup>2</sup>	1.05	1	2,753	2,890.65		WP ワープロ 個見 物価P.494 4570/1.66	
計						3,665.65			
同上開口補強		式	1			14,700		代価表 0097	
軽量鉄骨壁 開口部補強	65形 扉等三方補強 900×2000mm程度	か所	1	1	5,210	5,210		B0-435315 H26-1 市場	
軽量鉄骨壁 開口部補強	65形 扉等三方補強 1800×2000mm程度	か所	1	1	5,790	5,790		B0-435315 H26-1 市場	
軽量鉄骨壁 開口部補強	65形 扉等四方補強 450×900mm程度	か所	1	1	3,780	3,780		B0-435315 H26-1 市場	
計						14,780			
壁 シーリングせっこうボード張り	厚9.5 不燃 突付け 下地せっこうボード厚15+15 タイプ下	m <sup>2</sup>	1			2,150		代価表 0098	
壁 シーリング せっこうボード 張り(GB-S)	厚9.5 準不燃 鋼製、木、ボード下地 突付け — —	m <sup>2</sup>	1	1	710.4	710.4		B0-538314 H26-1 補市	
壁 せっこうボード 張り(GB-R)	厚15.0 不燃 鋼製、木、ボード下地 突付け — —	m <sup>2</sup>	2	1	723.2	1,446.4		B0-538311 H26-1 補市	
計						2,156.8			

○は「その他」の※対象、☆は数量に補正率を掛ける、★は単価に補正率を掛ける



その他								
名 称	摘 要	単 位	数 量	乗 率	単 価	金 額	単対表	備 考
壁 シーズン'せっこうボード'張り	厚9.5 不燃 突付け 下地シーズン'せっこうボード'厚15+15 GL工法 下	m <sup>2</sup>	1			2,630		代価表 0099
壁 シーズン'せっこうボード'張り (GB-S)	厚 9.5 準不燃 鋼製、木、ボード'下地 突付け	m <sup>2</sup>	1	1	710.4	710.4		B0-538314 H26-1 補市
壁 シーズン'せっこうボード'張り (GB-R)	厚15.0 不燃 鋼製、木、ボード'下地 突付け	m <sup>2</sup>	1	1	723.2	723.2		B0-538311 H26-1 補市
壁 シーズン'せっこうボード'張り (GB-R)	厚15.0 不燃 RC、CB直張り 突付け	m <sup>2</sup>	1	1	1,199	1,199		B0-538311 H26-1 補市
計						2,632.6		
玄関ホ-ル壁 木目調ケイカ板	T6 下地シーズン'せっこうボード'厚9.5+せ っこうボード'厚15+15	m <sup>2</sup>	1			6,930		代価表 0100
壁 化粧ケイカ板	T6	m <sup>2</sup>	1	1	4,780	4,780		WP ワ-プロ 個見 施工P.313
壁 シーズン'せっこうボード'張り (GB-S)	厚 9.5 準不燃 鋼製、木、ボード'下地 突付け	m <sup>2</sup>	1	1	710.4	710.4		B0-538314 H26-1 補市
壁 シーズン'せっこうボード'張り (GB-R)	厚15.0 不燃 鋼製、木、ボード'下地 突付け	m <sup>2</sup>	2	1	723.2	1,446.4		B0-538311 H26-1 補市
計						6,936.8		
玄関ホ-ル壁 木目調ケイカ板	T6 下地シーズン'せっこうボード'厚9.5+せ っこうボード'厚15+15 GL工法	m <sup>2</sup>	1			7,410		代価表 0101
壁 化粧ケイカ板	T6	m <sup>2</sup>	1	1	4,780	4,780		WP ワ-プロ 個見 施工P.313
壁 シーズン'せっこうボード'張り (GB-S)	厚 9.5 準不燃 鋼製、木、ボード'下地 突付け	m <sup>2</sup>	1	1	710.4	710.4		B0-538314 H26-1 補市
壁 シーズン'せっこうボード'張り (GB-R)	厚15.0 不燃 鋼製、木、ボード'下地 突付け	m <sup>2</sup>	1	1	723.2	723.2		B0-538311 H26-1 補市
壁 シーズン'せっこうボード'張り (GB-R)	厚15.0 不燃 RC、CB直張り 突付け	m <sup>2</sup>	1	1	1,199	1,199		B0-538311 H26-1 補市
計						7,412.6		

その他									
名称	摘要	単位	数量	乗率	単価	金額	単別集	備考	
同上開口補強		式	1			5,790		代価表 0103	
軽量鉄骨壁 開口部補強	65形 厚等三方補強 1800×2000mm程度	か所	1	1	5,790	5,790		B0-435315 H26-1 市場	
計						5,790			
同上開口補強		式	1			34,100		代価表 0104	
軽量鉄骨壁 開口部補強	65形 厚等三方補強 900×2000mm程度	か所	4	1	5,210	20,840		B0-435315 H26-1 市場	
軽量鉄骨壁 開口部補強	65形 厚等三方補強 1800×2000mm程度	か所	1	1	5,790	5,790		B0-435315 H26-1 市場	
軽量鉄骨壁 開口部補強	65形 厚等三方補強 450×900mm程度	か所	2	1	3,780	7,560		B0-435315 H26-1 市場	
計						34,100			
小窓	FL3 150角	か所	1			53		代価表 0105	
フロント板ガラス	厚さ3 特寸 2.18㎡以下 シーリング 消掃共	㎡	0.02	1	2,678.86	53.57		B0-538711 H26-1 市加	
計						53.57			
強化ガラス	厚さ4mm 平面 2.0㎡以下 シーリング 消掃共	㎡	1			3,970		代価表 0106	
強化ガラス	FL4	㎡	1	1	3,680	3,680		WP ワープロ 個見	
ガラス消掃		㎡	1	1	295.46	295.46		B0-238708 H26-1 標準	
計						3,975.46			

○は「その他」の単別集、☆は数量に補正率を掛ける、★は単価に補正率を掛ける

その他								
名称	摘要	単位	数量	乗率	単価	金額	率対象	備考
防音合わせガラス	厚さ FL3+3mm 平面 2.0㎡以下 シーリング 清掃共	㎡	1			7,800		代価表 0107
防音合わせガラス	FL3+3	㎡	1	1	6,090	6,090		WP ワープロ 個見 施工P.259
ガラスとめ(シーリング) *(両面)	シリコン 1成分形 SR-1 ガラス規格2.18㎡以下	㎡	1	1	1,419.6	1,419.6		BO-538710 H26-1 市加
ガラス清掃		㎡	1	1	295.46	295.46		BO-238708 H26-1 標準
計						7,805.06		
防音合わせガラス	厚さ PW6.8+PL6mm 平面 2.0㎡以下 シーリング 清掃共	㎡	1					代価表 0108
防音合わせガラス	PW6.8+PL6	㎡	1	1				WP ワープロ 個見
ガラスとめ(シーリング) *(両面)	シリコン 1成分形 SR-1 ガラス規格2.18㎡以下	㎡	1	1	1,419.6	1,419.6		BO-538710 H26-1 市加
ガラス清掃		㎡	1	1	295.46	295.46		BO-238708 H26-1 標準
計								
E.P塗り	木建面 兼地A種	㎡	1			760		代価表 0109
木部 E.P-G塗り	兼地A種	㎡	1	1	767.2	767.2		BO-538861 H26-1 市加
計						767.2		
木建面 クロス貼		㎡	1			680		代価表 0110
クロス		㎡	1	1	680	680		WP ワープロ 個見 施工P.317
計						680		

○は「その他」の率対象、☆は数量に補正率を掛ける、\*は単価に補正率を掛ける

その他									
名称	摘要	単位	数量	乗率	単価	金額	単価	備考	
遊具撤去	集積共	式	1			1,100,000		代価表 0111	
鋼製戸撤去	片開き戸 扉のみ 集積共	m <sup>2</sup>	105	1	1,212.51	127,313.55		BO-287365 H26-1	標準
遊具周囲はつり	RC 15cm 集積共	m	186	1	3,754.32	698,303.52		BO-287322 H26-1	標準
ガラス撤去	集積共	m <sup>2</sup>	63.9	1	4,300.8	274,821.12		BO-288711 H26-1	標準
計						1,100,438.19			
遊具撤去	集積共	式	1			64,500		代価表 0112	
木製戸撤去	両開き戸 枠共 集積共	m <sup>2</sup>	0.3	1	725.54	217.66		BO-287165 H26-1	標準
鋼製戸撤去	片開き戸 扉のみ 集積共	m <sup>2</sup>	9.8	1	1,212.51	11,882.59		BO-287365 H26-1	標準
ガラス撤去	集積共	m <sup>2</sup>	12.2	1	4,300.8	52,469.76		BO-288711 H26-1	標準
計						64,570.01			
備品類撤去	集積共	式	1			6,320		代価表 0113	
普通作業員		人	0.4	1	15,800	6,320		BO-911112 H26-1	一次
計						6,320			

その他								
名称	摘要	単位	数量	乗率	単価	金額	率対象	備考
建具撤去	集積共	式	1			1,401,000		代価表 0114
木製戸撤去	両開き戸 枠共 集積共	m <sup>2</sup>	104	1	725.54	75,456.16		B0-287165 H26-1 標準
鋼製戸撤去	片開き戸 枠共 集積共	m <sup>2</sup>	1.7	1	2,425.02	4,122.53		B0-287365 H26-1 標準
鋼製戸撤去	片開き戸 扉のみ 集積共	m <sup>2</sup>	177	1	1,212.51	214,614.27		B0-287365 H26-1 標準
建具周囲はつり	RC 15cm 集積共	m	53.3	1	3,754.32	200,105.25		B0-287322 H26-1 標準
ガラス撤去	集積共	m <sup>2</sup>	211	1	4,300.8	907,468.8		B0-288711 H26-1 標準
計						1,401,767.01		
備品類撤去	集積共	式	1			80,500		代価表 0115
普通作業員		人	5.1	1	15,800	80,580		B0-911112 H26-1 一次
計						80,580		
目あらし	コンクリート面 天井	m <sup>2</sup>	1			1,480		代価表 0116
目あらし	コンクリート面 壁	m <sup>2</sup>	1	1	1,481.09	1,481.09		B0-286242 H26-1 標準
計						1,481.09		
工場加工	大庇	式	1			129,000		代価表 0117
工場製作費		t	3.5	1	30,100	105,350		WP ワープロ 鋼見 コストP.181 S造事務所より
工場溶接費		m	84.5	1	290	24,505		WP ワープロ 鋼見 コストP.181 S造事務所より
計						129,855		

その他								
名 称	摘 要	単 位	数 量	乗 率	単 価	金 額	率別率	備 考
建具撤去	集積共	式	1			978,000		代価表 0118
鋼製戸撤去	片開き戸 枠共 集積共	m <sup>2</sup>	16.4	1	2,425.02	39,770.32		B0-287365 H26-1 標準
鋼製戸撤去	片開き戸 扉のみ 集積共	m <sup>2</sup>	152	1	1,212.51	184,301.52		B0-287365 H26-1 標準
建具周囲はつり	RC 15cm 集積共	m	23.3	1	3,754.32	87,475.65		B0-287322 H26-1 標準
ガラス撤去	集積共	m <sup>2</sup>	155	1	4,300.8	666,624		B0-288711 H26-1 標準
計						978,171.49		
備品類撤去	集積共	式	1			9,480		代価表 0119
普通作業員		人	0.6	1	15,800	9,480		B0-911112 H26-1 一次
計						9,480		
大屋根軒樋床 塗膜防水	既存面	m <sup>2</sup>	1			4,270		代価表 0120
ケソ	床	m <sup>2</sup>	1	1	530.88	530.88		B0-286232 H26-1 標準
床 塗膜防水	X-2	m <sup>2</sup>	1	1	3,740	3,740		WP ワープロ 個見 施工P.139
計						4,270.88		
大屋根軒樋立上り 塗膜防水	既存面	m <sup>2</sup>	1			4,630		代価表 0121
ケソ	壁	m <sup>2</sup>	1	1	619.36	619.36		B0-286232 H26-1 標準
壁 塗膜防水	X-2	m <sup>2</sup>	1	1	4,020	4,020		WP ワープロ 個見 施工P.139
計						4,639.36		

その他								
名 称	摘 要	単 位	数 量	乗 率	単 価	金 額	率対象	備 考
2F屋上床 塗膜防水	既存面	m <sup>2</sup>	1			4,270		代価表 0122
ケソ	床	m <sup>2</sup>	1	1	530.88	530.88		BO-286232 H26-1 標準
床 塗膜防水	X-2	m <sup>2</sup>	1	1	3,740	3,740		WP ワープロ 個別 施工P.139
計						4,270.88		
2F屋上立上り 塗膜防水	既存面	m <sup>2</sup>	1			4,630		代価表 0123
ケソ	壁	m <sup>2</sup>	1	1	619.36	619.36		BO-286232 H26-1 標準
壁 塗膜防水	X-2	m <sup>2</sup>	1	1	4,020	4,020		WP ワープロ 個別 施工P.139
計						4,639.36		
2F屋上笠木 塗膜防水	既存面 糸450	m	1			1,970		代価表 0124
ケソ	床	m <sup>2</sup>	0.3	1	530.88	159.26		BO-286232 H26-1 標準
床 塗膜防水	X-2	m <sup>2</sup>	0.3	1	3,740	1,122		WP ワープロ 個別 施工P.139
ケソ	壁	m <sup>2</sup>	0.15	1	619.36	92.9		BO-286232 H26-1 標準
壁 塗膜防水	X-2	m <sup>2</sup>	0.15	1	4,020	603		WP ワープロ 個別 施工P.139
計						1,977.16		

その他								
名称	摘要	単位	数量	乗率	単価	金額	率対象	備考
大屋根軒樋笠木 塗膜防水	既存面 糸450	m	1			1,970		代価表 0125
ケレン	床	m <sup>2</sup>	0.3	1	530.88	159.26		BO-286232 H26-1 標準
床 塗膜防水	X-2	m <sup>2</sup>	0.3	1	3,740	1,122		WP ワープロ 個見 施工P.139
ケレン	壁	m <sup>2</sup>	0.15	1	619.36	92.9		BO-286232 H26-1 標準
壁 塗膜防水	X-2	m <sup>2</sup>	0.15	1	4,020	603		WP ワープロ 個見 施工P.139
計						1,977.16		
梁天端 塗膜防水	既存面	m <sup>2</sup>	1			4,270		代価表 0126
ケレン	床	m <sup>2</sup>	1	1	530.88	530.88		BO-286232 H26-1 標準
床 塗膜防水	X-2	m <sup>2</sup>	1	1	3,740	3,740		WP ワープロ 個見 施工P.139
計						4,270.88		
手摺笠木モック塗り	金ごて 糸幅350	m	1			2,110		代価表 0127
手摺笠木モック塗り	金ごて 糸幅200	m	1	1	1,870	1,870		BO-536634 H26-1 市場
床モック塗り	金ごて モック仕上げ 厚30	m <sup>2</sup>	0.15	1	1,622.4	243.36		BO-536223 H26-1 補市
計						2,113.36		
EP塗り 改修仕様	木部 工程B種(一般) 下地調整RB種(塗替え面)	m <sup>2</sup>	1			470		代価表 0128
木部 EP-G塗り 改修仕様	工程B種 下地調整RB種(塗替え面)	m <sup>2</sup>	1	1	472.6	472.6		BO-581419 H26-1 市加
計						472.6		



その他								
名 称	摘 要	単 位	数 量	乗 率	単 価	金 額	単 位 価	備 考
床 クリーニング	既存モケット面	m <sup>2</sup>	1			230		代価表 0129
床清掃		m <sup>2</sup>	1	1	239.9	239.9		B0-286251 H26-1 標準
計						239.9		
床 UC塗	フローリング面 3回塗 研磨共	m <sup>2</sup>	1			1,290		代価表 0130
カーペット掛け		m <sup>2</sup>	1	1	590	590		WP ワープロ 個見 コストP.371
ウレタン樹脂ワックス	3回塗	m <sup>2</sup>	1	1	700	700		WP ワープロ 個見
計						1,290		
フロー天井 クリーニング	既存セメント板面	m <sup>2</sup>	1			230		代価表 0131
壁清掃		m <sup>2</sup>	1	1	239.9	239.9		B0-286351 H26-1 標準
計						239.9		
外部足場	枠組本足場 12m未満 手すり先行方式 建地幅900mm 運搬費共	m <sup>2</sup>	1			1,970		代価表 0132
枠組本足場 (手すり先行方式)	建枠 900×1700 布枠500×240 掛払い手間 12m未満 - -	m <sup>2</sup>	1	1	1,059.52	1,059.52		B0-131519 H26-1 標準
枠組本足場 (手すり先行方式)	建枠 900×1700 布枠500×240 供用1日 賃料 修理費含む 12m未満 - -	m <sup>2</sup>	1	60	8.77	526.2		B0-131519 H26-1 標準
枠組本足場 (手すり先行方式)	建枠 900×1700 布枠500×240 基本料 修理費含む 12m未満 - -	m <sup>2</sup>	1	1	385.85	385.85		B0-131519 H26-1 標準
計						1,971.57		

○は「その他」の単対象、☆は数量に補正率を掛ける、★は単価に補正率を掛ける

その他								
名 称	摘 要	単 位	数 量	乗 率	単 価	金 額	準則	備 考
安全手摺	枠組木足場用 運搬費共	m	1			500		代価表 0133
安全手すり (手すり先行方式)	枠組木足場用 掛払い手間	m	1	1	192.64	192.64		B0-131568 H26-1 標準
安全手すり (手すり先行方式)	枠組木足場用 供用1日賃料 修理費含む	m	1	60	3.35	201		B0-131568 H26-1 標準
安全手すり (手すり先行方式)	枠組木足場用 基本料 修理費含む	m	1	1	111.72	111.72		B0-131568 H26-1 標準
計						505.36		
外部足場	枠組木足場 22m未満 手すり先行方式 建地幅900mm 運搬費共	m <sup>2</sup>	1			2,070		代価表 0134
枠組木足場 (手すり先行方式)	建枠 900×1700 布枠500×240 掛払い手間 22m未満 - -	m <sup>2</sup>	1	1	1,179.92	1,179.92		B0-131519 H26-1 標準
枠組木足場 (手すり先行方式)	建枠 900×1700 布枠500×240 供用1日賃料 修理費含む 22m未満 - -	m <sup>2</sup>	1	60	8.59	515.4		B0-131519 H26-1 標準
枠組木足場 (手すり先行方式)	建枠 900×1700 布枠500×240 基本料 修理費含む 22m未満 - -	m <sup>2</sup>	1	1	381.23	381.23		B0-131519 H26-1 標準
計						2,076.55		
外部足場	枠組木足場 12m未満 手すり先行方式 建地幅600mm 運搬費共	m <sup>2</sup>	1			1,550		代価表 0254
枠組木足場 (手すり先行方式)	建枠 600×1700 布枠500×1枚 掛払い手間 12m未満 - -	m <sup>2</sup>	1	1	963.2	963.2		B0-131519 H26-1 標準
枠組木足場 (手すり先行方式)	建枠 600×1700 布枠500×1枚 供用1日賃料 修理費含む 12m未満 - -	m <sup>2</sup>	1	30	7.99	239.7		B0-131519 H26-1 標準
枠組木足場 (手すり先行方式)	建枠 600×1700 布枠500×1枚 基本料 修理費含む 12m未満 - -	m <sup>2</sup>	1	1	348.89	348.89		B0-131519 H26-1 標準
計						1,551.79		

○は「その他」の準対象、☆は数量に補正率を掛ける、★は単価に補正率を掛ける

その他								
名 称	摘 要	単位	数 量	乗 率	単 価	金 額	甲対象	備 考
養生シート	防災シート I類	m <sup>2</sup>	1			630		代価表 0255
養生シート張り	防災I類 掛払い手間	m <sup>2</sup>	1	1	529.76	529.76		BO-131561 H26-1 標準
養生シート張り	防災I類 供用1日賃料 修理工賃含む	m <sup>2</sup>	1	60	1.06	63.6		BO-131561 H26-1 標準
養生シート張り	防災I類 基本料 修理工賃含む	m <sup>2</sup>	1	1	39.04	39.04		BO-131561 H26-1 標準
計						632.4		
同上開口補強		m	1			790		代価表 0135
等辺山形鋼	L-50X50X6	kg	4.65	1	81	376.65		WP ワープロ 個見物P.27 81000/1000
錆止め塗料塗り	鉄鋼面 工程B種 塗料A種 工場1回目 素地B種	m <sup>2</sup>	0.2	1	361.9	72.38		BO-538812 H26-1 市加
軽量鉄骨加工 ・取付	母屋、脚線の類 一般 普通鉄骨締共	t	0.004	1	86,464	345.85		BO-137311 H26-1 標準
計						794.88		
同上取付金物		m	1			790		代価表 0136
等辺山形鋼	L-50X50X6	kg	4.65	1	81	376.65		WP ワープロ 個見物P.27 81000/1000
錆止め塗料塗り	鉄鋼面 工程B種 塗料A種 工場1回目 素地B種	m <sup>2</sup>	0.2	1	361.9	72.38		BO-538812 H26-1 市加
軽量鉄骨加工 ・取付	母屋、脚線の類 一般 普通鉄骨締共	t	0.004	1	86,464	345.85		BO-137311 H26-1 標準
計						794.88		

その他								
名称	摘要	単位	数量	乗率	単価	金額	備考	
同上足元金物		m	1			790	代価表 0137	
等辺山形鋼	L-50X50X6	kg	4.65	1	81	376.65	WP ワープロ 個見 物P.27 81000/1000	
錆止め塗料塗り	鉄鋼面 工程B種 塗料A種 工場(回目) 素地B種	m <sup>2</sup>	0.2	1	361.9	72.38	BO-538812 H26-1	市加
軽量鉄骨加工 ・取付	母屋、廊下、一般 普通鉄骨	t	0.004	1	86,464	345.85	BO-137311 H26-1	標準
計						794.88		
鉄筋運搬費	4t車 30km程度	kg	1			3	代価表 0138	
鉄筋運搬費	4t車 30km程度	t	0.001	1	3,500	3.5	BO-436221 H26-1	市場
計						3.5		
鉄筋加工組立	RC壁式構造 一般 D32以下 一般建物	kg	1			52	代価表 0139	
鉄筋加工組立	RC壁式構造 一般 D32以下 一般建物	t	0.001	1	52,000	52	BO-436211 H26-1	市場
計						52		
住民交流・高齢洋 室壁 ステンレス貼		式	1			197,000	代価表 0140	
ステンレス鏡	900×1800	枚	6	1			WP ワープロ	個見
ステンレス鏡	730×1800	枚	1	1			WP ワープロ	個見
ステンレス鏡	900×600	枚	6	1			WP ワープロ	個見
ステンレス鏡	730×600	枚	1	1			WP ワープロ	個見
計						197,190		

その他								
名 称	摘 要	単 位	数 量	乗 率	単 価	金 額	率対象	備 考
住民交流・高齢洋 空壁 ステンレス鏡貼		か所	1			195,000		代価表 0141
ステンレス鏡 ・900×1800		枚	6	1				WP ワープロ 個見
ステンレス鏡 ・680×1800		枚	1	1				WP ワープロ 個見
ステンレス鏡 ・900×600		枚	6	1				WP ワープロ 個見
ステンレス鏡 ・680×600		枚	1	1				WP ワープロ 個見
計						195,740		
1F男子便所 トイレース-5,6	H=2000 メラミン化粧合板貼	か所	1			180,000		代価表 0142
トイレース-5	H=2000 メラミン化粧合板貼	か所	1	1				WP ワープロ 個見
トイレース-6	H=2000 メラミン化粧合板貼	か所	1	1				WP ワープロ 個見
計						180,000		
2,3F男子便所 トイレース-6, 9	H=2000 メラミン化粧合板貼	か所	1			193,000		代価表 0143
トイレース-6	H=2000 メラミン化粧合板貼	か所	1	1				WP ワープロ 個見
トイレース-9	H=2000 メラミン化粧合板貼	か所	1	1				WP ワープロ 個見
計						193,000		

その他								
名称	摘要	単位	数量	乗率	単価	金額	率対象	備考
ボールサイン		台	1					代価表 0148
本体	W810×H1800	台	1	1				WP ワープロ 個見
印刷費	かまど 利用者内	台	1	1				WP ワープロ 個見
組立費		台	1	1				WP ワープロ 個見
計								
複合遊具		基	1					代価表 0149
本体		台	1	1				WP ワープロ 個見
組立費		台	1	1				WP ワープロ 個見
計								
スベリ台		基	1					代価表 0151
本体	H1200 パイプウォール使用	基	1	1				WP ワープロ 個見
組立据付費		基	1	1				WP ワープロ 個見
基礎工事費		基	1	1				WP ワープロ 個見
運賃		基	1	1				WP ワープロ 個見
計								

○は「その他」の率対象、☆は数量に補正率を掛ける、★は単価に補正率を掛ける

その他									
名称	摘要	単位	数量	乗率	単価	金額	率対象	備考	
3F多目的室横男子 便所 トイレース-21、22	H=2000 メラミン化粧合板貼	か所	1			161,000		代価表 0144	
トイレース-21	H=2000 メラミン化粧合板貼	か所	1	1				WP ワープロ	個見
トイレース-22	H=2000 メラミン化粧合板貼	か所	1	1				WP ワープロ	個見
計						161,000			
4F女子便所 トイレース-12、13	H=2000 メラミン化粧合板貼	か所	1			789,000		代価表 0145	
トイレース-12	H=2000 メラミン化粧合板貼	か所	1	1				WP ワープロ	個見
トイレース-13	H=2000 メラミン化粧合板貼	か所	1	1				WP ワープロ	個見
計						789,000			
4F男子便所 トイレース-14、15	H=2000 メラミン化粧合板貼	か所	1			601,000		代価表 0146	
トイレース-14	H=2000 メラミン化粧合板貼	か所	1	1				WP ワープロ	個見
トイレース-15	H=2000 メラミン化粧合板貼	か所	1	1				WP ワープロ	個見
計						601,000			
かまどベンチ		台	1					代価表 0147	
本体	W400×D320×H120 肘無し	台	1	1				WP ワープロ	個見
組立費		台	1	1				WP ワープロ	個見
計									

その他								
名称	摘要	単位	数量	乗率	単価	金額	※対象	備考
東屋		基	1					代価表 0152
本体	二連棟 開口8100 最高高さ3400	基	1	1				WP ワープロ 個見
組立費		基	1	1				WP ワープロ 個見
送料		基	1	1				WP ワープロ 個見
計								
旗ポール 3m 10m		式	1					代価表 0155
本体 3m	ロープ型 通込式	本	3	1				WP ワープロ 個見
本体 10m	ロープ型 通込式	本	1	1				WP ワープロ 個見
建柱費	4本	式	1	1				WP ワープロ 個見
計								
ゴミ置場		か所	1					代価表 0156
本体	床付 引き戸付 2連棟 特注品 開口=3527 奥行=1206 最高高さ =2000	か所	1	1				WP ワープロ 個見
組立費用		か所	1	1				WP ワープロ 個見
送料		か所	1	1				WP ワープロ 個見
計								



その他								
名称	摘要	単位	数量	乗率	単価	金額	平対象	備考
自転車置場		か所	1					代価表 0157
本体	アルミ押出型材製 奥行き=2288 間口=3082 高さ=1900	か所	1	1				WP ワープロ 個見
組立費用		か所	1	1				WP ワープロ 個見
送料		か所	1	1				WP ワープロ 個見
計								
自転車置場 2連棟		か所	1					代価表 0158
本体	アルミ押出型材製 奥行き=2288 間口=6082 高さ=1900	か所	1	1				WP ワープロ 個見
組立費用		か所	1	1				WP ワープロ 個見
送料		か所	1	1				WP ワープロ 個見
計								
自転車置場 3連棟		か所	1					代価表 0159
本体	アルミ押出型材製 奥行き=2288 間口=9082 高さ=1900	か所	1	1				WP ワープロ 個見
組立費用		か所	1	1				WP ワープロ 個見
送料		か所	1	1				WP ワープロ 個見
計								

その他									
名称	摘要	単位	数量	乗率	単価	金額	半対象	備考	
自転車置場 4速棟		か所	1					代価表 0160	
木体	アルミ押出形材製 奥行き=2288 間口=12082 高さ =1900	か所	1	1				WP ワープロ	個見
組立費用		か所	1	1				WP ワープロ	個見
送料		か所	1	1				WP ワープロ	個見
計									
自転車置場 7速棟		か所	1					代価表 0161	
本体	アルミ押出形材製 奥行き=2288 間口=21082 高さ =1900	か所	1	1				WP ワープロ	個見
組立費用		か所	1	1				WP ワープロ	個見
送料		か所	1	1				WP ワープロ	個見
計									
自転車置場 9速棟		か所	1					代価表 0162	
本体	アルミ押出形材製 奥行き=2288 間口=27082 高さ =1900	か所	1	1				WP ワープロ	個見
組立費用		か所	1	1				WP ワープロ	個見
送料		か所	1	1				WP ワープロ	個見
計									

その他								
名 称	摘 要	単 位	数 量	乗 率	単 価	金 額	単対象	備 考
自転車置場 2連棟 (V合掌タイプ)		か所	1					代価表 0163
本体	アルミ押出形材製 奥行き=4488 閉口=6082 高さ=1800	か所	1	1				WP ワープロ 個見
組立費用		か所	1	1				WP ワープロ 個見
送料		か所	1	1				WP ワープロ 個見
計								
大型門扉	H=1600 W=5000 片引き電動式	か所	1					代価表 0164
本体	H=1600 W=5000ステンレス製	か所	1	1				WP ワープロ 個見
取付費用		か所	1	1				WP ワープロ 個見
送料		か所	1	1				WP ワープロ 個見
計								
大型門扉	H=1600 W=6000 片引き電動式 ステンレス製	か所	1					代価表 0165
本体		か所	1	1				WP ワープロ 個見
取付費用		か所	1	1				WP ワープロ 個見
送料		か所	1	1				WP ワープロ 個見
計								

その他									
名称	摘要	単位	数量	乗率	単価	金額	単別	備考	
大型門扉	H=1600 W=9500 片引き電動式 ステンレス製	か所	1					代価表 0166	
本体		か所	1	1				WP ワープロ	個見
取付費用		か所	1	1				WP ワープロ	個見
送料		か所	1	1				WP ワープロ	個見
計									
ネットフェンス 12.54m	H=1800 樹脂コート仕上 両開門扉W=6000付	か所	1					代価表 0167	
本体		m	12.54	1				WP ワープロ	個見
両開門扉		組	1	1				WP ワープロ	個見
計									
目隠しフェンス 59.6m	H=1800 樹脂コート仕上 両開門扉W=2000付	か所	1					代価表 0168	
本体		m	47.2	1				WP ワープロ	個見
両開門扉		組	1	1				WP ワープロ	個見
計									
ネットフェンス 32.36m	H=1200 樹脂コート仕上 両開門扉W=1800付	か所	1					代価表 0169	
本体		m	32.36	1				WP ワープロ	個見
両開門扉		組	1	1				WP ワープロ	個見
計									

その他								
名称	摘要	単位	数量	乗率	単価	金額	単対象	備考
目隠しフェンス 2.6m	H=1800 樹脂コート仕上 親子開門扉W=1800付	か所	1					代価表 0170
本体		m	2.6	1				WP ワープロ 個見
両開門扉		組	1	1				WP ワープロ 個見
計								
ネットフェンス 5.45m	H=1200 樹脂コート仕上 両開門扉W=2000付	か所	1					代価表 0171
本体		m	5.45	1				WP ワープロ 個見
両開門扉		組	1	1				WP ワープロ 個見
計								
目隠しフェンス 4.55m	H=1800 樹脂コート仕上 両開門扉W=2000付	か所	1					代価表 0172
本体		m	4.55	1				WP ワープロ 個見
両開門扉		組	1	1				WP ワープロ 個見
計								
ネットフェンス 35.7m	H=1200 樹脂コート仕上 親子開門扉W=1800付	か所	1					代価表 0173
本体		m	35.7	1				WP ワープロ 個見
両開門扉		組	1	1				WP ワープロ 個見
計								

○は「その他」の単対象、☆は数量に補正率を掛ける、★は単価に補正率を掛ける

その他								
名 称	摘 要	単 位	数 量	乗 率	単 価	金 額	平 均 率	備 考
目隠しフェンス 2.96m	H=1800 樹脂コート仕上 両開門扉W=3000付	か所	1					代価表 0175
本体		m	2.955	1				WP ワープロ 個見
両開門扉		組	1	1				WP ワープロ 個見
計								
目隠しフェンス 30.5m	H=1800 樹脂コート仕上	か所	1					代価表 0176
本体		m	47.1	1				WP ワープロ 個見
計								
事前配合試験費		式	1					代価表 0177
土質サンプル採取		か所	1	1				WP ワープロ 個見
配合試験		か所	1	1				WP ワープロ 個見
六価クロム溶出試験		か所	1	1				WP ワープロ 個見
計								
土質サンプル採取費	1m当たり/3検体採取	式	1					代価表 0178
頭部モールドコア採取		か所	1	1				WP ワープロ 個見
全長コアボーリング採取		か所	1	1				WP ワープロ 個見
全長コア採取率判定 (連続性確認)		か所	1	1				WP ワープロ 個見
計								

○は「その他」の単対象、☆は数量に補正率を掛ける、★は単価に補正率を掛ける

その他								
名称	摘要	単位	数量	乗率	単価	金額	率対象	備考
男子便所 トイレース-1, 2		か所	1			421,000		代価表 0179
トイレース-1	H=2200 メラミン化粧合板貼	か所	1	1				WP ワープロ 個見
トイレース-2	H=2000 メラミン化粧合板貼	か所	1	1				WP ワープロ 個見
計						421,000		
女子便所 トイレース-1, 3		か所	1			538,000		代価表 0183
トイレース-1	H=2200 メラミン化粧合板貼	か所	1	1				WP ワープロ 個見
トイレース-3	H=2000 メラミン化粧合板貼	か所	1	1				WP ワープロ 個見
計						538,000		
鉄棒撤去	集積共	か所	1			9,620		代価表 0184
特殊作業員		人	0.129	1	19,200	2,476.8	○	D0-911111 H26-1 一次
普通作業員		人	0.387	1	15,800	6,114.6	○	D0-911112 H26-1 一次
その他		式	1	0.12	8,591.4	1,030.96		
計						9,622.36		

○は「その他」の率対象、☆は数量に補正率を掛ける、★は単価に補正率を掛ける

その他									
名 称	摘 要	単 位	数 量	乗 率	単 価	金 額	単 位 費	備 考	
上り棒撤去	集積共	か所	1			4,020		代価表 0185	
特殊作業員		人	0.054	1	19,200	1,036.8	○	B0-911111 H26-1	一次
普通作業員		人	0.162	1	15,800	2,559.6	○	B0-911112 H26-1	一次
その他		式	1	0.12	3,596.4	431.56			
計						4,027.96			
ブランコ撤去	集積共	か所	1			11,600		代価表 0186	
特殊作業員		人	0.156	1	19,200	2,995.2	○	B0-911111 H26-1	一次
普通作業員		人	0.468	1	15,800	7,394.4	○	B0-911112 H26-1	一次
その他		式	1	0.12	10,389.6	1,246.75			
計						11,636.35			
製梯撤去	集積共	か所	1			5,590		代価表 0187	
特殊作業員		人	0.075	1	19,200	1,440	○	B0-911111 H26-1	一次
普通作業員		人	0.225	1	15,800	3,555	○	B0-911112 H26-1	一次
その他		式	1	0.12	4,995	599.4			
計						5,594.4			



その他								
名 称	摘 要	単 位	数 量	乗 率	単 価	金 額	平対象	備 考
バスケットゴール 撤去	乗積共	か所	1			4,020		代価表 0188
特殊作業員		人	0.054	1	19,200	1,036.8	○	B0-911111 H26-1 一次
普通作業員		人	0.162	1	15,800	2,559.6	○	B0-911112 H26-1 一次
その他		式	1	0.12	3,596.4	431.56		
計						4,027.96		
シーソー撤去	乗積共	か所	1			2,900		代価表 0189
特殊作業員		人	0.039	1	19,200	748.8	○	B0-911111 H26-1 一次
普通作業員		人	0.117	1	15,800	1,848.6	○	B0-911112 H26-1 一次
その他		式	1	0.12	2,597.4	311.68		
計						2,909.08		
ブランコ2撤去	乗積共	か所	1			11,600		代価表 0190
特殊作業員		人	0.156	1	19,200	2,995.2	○	B0-911111 H26-1 一次
普通作業員		人	0.468	1	15,800	7,394.4	○	B0-911112 H26-1 一次
その他		式	1	0.12	10,389.6	1,246.75		
計						11,636.35		

その他								
名称	摘要	単位	数量	乗率	単価	金額	申別数	備考
滑り台撤去	集積共	か所	1			10,200		代価表 0191
特殊作業員		人	0.138	1	19,200	2,649.6	○	B0-911111 H26-1 一次
普通作業員		人	0.414	1	15,800	6,541.2	○	B0-911112 H26-1 一次
その他		式	1	0.12	9,190.8	1,102.89		
計						10,293.69		
吊り輪撤去	集積共	か所	1			6,710		代価表 0192
特殊作業員		人	0.09	1	19,200	1,728	○	B0-911111 H26-1 一次
普通作業員		人	0.27	1	15,800	4,266	○	B0-911112 H26-1 一次
その他		式	1	0.12	5,994	719.28		
計						6,713.28		
仮囲い	成形鋼板H3.0	m	1			6,000		代価表 0193
仮囲い	設置費 仮囲鉄板 H=3.0m	m	1	1	2,957.76	2,957.76		B0-131412 H26-1 標準
仮囲い	撤去費 仮囲鉄板 H=3.0m	m	1	1	1,592.64	1,592.64		B0-131412 H26-1 標準
仮囲い	供用1日賃料 修理費含む 仮囲鉄板 H=3.0m t=1.2mm w=500 塗装無	m	1	60	7.82	469.2		B0-131412 H26-1 標準
仮囲い	基本料 修理費含む 仮囲鉄板 H=3.0m t=1.2mm w=500 塗装無	m	1	1	370.69	370.69		B0-131412 H26-1 標準
仮囲い運搬	H=3.0m	m	1	1	615.39	615.39		B0-131414 H26-1 標準
計						6,005.68		

その他									
名称	摘要	単位	数量	乗率	単価	金額	単対象	備考	
鉄板敷き	t-22	m <sup>2</sup>	1			2,020		代価表 0194	
仮設鉄板敷	設置費 敷鉄板 1524×6096×22mm	m <sup>2</sup>	1	1	740.51	740.51		BO-131431 H26-1 標準	
仮設鉄板敷	撤去費 敷鉄板 1524×6096×22mm	m <sup>2</sup>	1	1	740.51	740.51		BO-131431 H26-1 標準	
仮設鉄板敷	供用1日賃料 敷鉄板 1524×6096×22mm 3ヵ月以下	m <sup>2</sup>	1	1.2	7.48	8.97		BO-131431 H26-1 標準	
仮設鉄板敷	整備費 敷鉄板 1524×6096×22mm	m <sup>2</sup>	1	1	110	110		BO-131431 H26-1 標準	
仮設敷鉄板運搬		m <sup>2</sup>	1	1	421.33	421.33		BO-131697 H26-1 標準	
計						2,021.32			
立開排水溝 グレーチング	ステンレス ノンスリップ 細目 W200 受枠共	m	1			26,500		代価表 0195	
グレーチング	W200 ステンレス ノンスリップ 細目	m	1	0.7	25,000	17,500	○	WP ワープロ メッキ	個見
受枠	ステンレス	m	2	0.7	4,000	5,600	○	WP ワープロ メッキ	個見
左官		人	0.025	2	19,900	995	○	BO-011143 H26-1	一次
その他		式	1	0.1	24,095	2,409.5			
計						26,504.5			
壁用ビニールシート		m <sup>2</sup>	1			3,570		代価表 0196	
ビニールシート	t-0.9	m <sup>2</sup>	1	0.8	3,880	3,104		WP ワープロ メッキ 個見	
貼手間		m <sup>2</sup>	1	1	470	470		WP ワープロ 個見	
計						3,574			

○は「その他」の単対象、☆は数量に補正率を掛ける、★は単価に補正率を掛ける

その他									
名称	摘要	単位	数量	乗率	単価	金額	甲対象	備考	
厨房 グレーチング	W100 受枠共	m	1			23,400		代価表 0199	
グレーチング	W200 ステンレス ノンスリップ 細目	m	1	0.7	21,000	14,700	○	WP ワープロ カタログ	網見
受枠	ステンレス	m	2	0.7	4,000	5,600	○	WP ワープロ カタログ	網見
左官		人	0.025	2	19,900	995	○	B0-911143 H26-1	一次
その他		式	1	0.1	21,295	2,129.5			
計						23,424.5			
スロフ部 グレーチング	W300 受枠共	m	1			36,500		代価表 0200	
グレーチング	W200 ステンレス ノンスリップ 細目	m	1	0.7	38,000	26,600	○	WP ワープロ カタログ	網見
受枠	ステンレス	m	2	0.7	4,000	5,600	○	WP ワープロ カタログ	網見
左官		人	0.025	2	19,900	995	○	B0-911143 H26-1	一次
その他		式	1	0.1	33,195	3,319.5			
計						36,514.5			
厨房 グレーチング	400各 受枠共	か所	1			28,500		代価表 0201	
グレーチング	W200 ステンレス ノンスリップ 細目	m	1	0.7	26,600	18,620	○	WP ワープロ カタログ	網見
受枠	ステンレス	m	1	0.7	9,400	6,580	○	WP ワープロ カタログ	網見
左官		人	0.025	1.6	19,900	796	○	B0-911143 H26-1	一次
その他		式	1	0.1	25,996	2,599.6			
計						28,595.6			

その他								
名称	摘要	単位	数量	乗率	単価	金額	単別	備考
マジックミラー	厚さ5	m <sup>2</sup>	1					代価表 0202
フロント板ガラス	厚さ5 特寸 2.18m以下 シーリング 清掃共	m <sup>2</sup>	1	1	3,295.06	3,295.06		BO-538711 H26-1 市加
飛散防止フィルム貼	ハーフビードコートシールド	m <sup>2</sup>	1	0.7				WP ワープロ 個見
計								
大屋根 遮熱塗料塗り替え	高圧水洗 クレン処理・下地調整RB種	m <sup>2</sup>	1			2,500		代価表 0203
下地調整 改修仕様	鉄鋼面 RB種(塗替え面)	m <sup>2</sup>	1	1	75.4	75.4		BO-581411 H26-1 補市
クレン	壁	m <sup>2</sup>	1	1	619.36	619.36		BO-286232 H26-1 標準
遮熱塗料	亜鉛鋼板屋根塗替え	m <sup>2</sup>	1	0.7	2,580	1,806		WP ワープロ 個見 コストP.464
計						2,500.76		

○は「その他」の単別、☆は数量に補正率を掛ける、★は単価に補正率を掛ける

その他									
名称	摘要	単位	数量	乗率	単価	金額	率対象	備考	
遊具掛バー	L4000	カ所	1			20,600		代価表 0204	
BPL-12		kg	11.6	1	68	788.8		WP ワープロ 鋼見 物価P.37	
口-50×50×2.3		kg	21.2	1	91	1,929.2		WP ワープロ 鋼見 物価P.43	
口鋼 25φ		kg	5.41	1	83	449.03		WP ワープロ 鋼見 物価P.18	
鉄骨	工場製作費	kg	22.5	1	190	4,275		WP ワープロ 鋼見 コストP.469	
鉄骨	工場製作費	kg	22.5	1	92	2,070		WP ワープロ 鋼見 コストP.469	
鉄骨	工場塗装	kg	22.5	1	10	225		WP ワープロ 鋼見 コストP.469	
鉄骨	工場溶接	m	5.1	1	1,440	7,344		WP ワープロ 鋼見 コストP.469	
DP塗	アクリル	m	7.4	1	110	814		WP ワープロ 鋼見 コストP.350	
サビ止	シアナシド鉛サビ止	m	7.4	1	370	2,738		WP ワープロ 鋼見 施工P.289	
計						20,633.03			

○は「その他」の率対象、☆は数量に補正率を掛ける、★は単価に補正率を掛ける

その他								
名称	摘要	単位	数量	乗率	単価	金額	単位数	備考
遊具天井フック		か所	1			5,890		代価表 0205
BPL-12		kg	3.9	1	68	265.2		WP ワープロ 物価P.37 個見
口-50×50×2.3		kg	7.2	1	91	655.2		WP ワープロ 物価P.43 個見
口鋼 25φ		kg	1.8	1	83	149.4		WP ワープロ 物価P.18 個見
鉄骨	工場製作費	kg	7.5	1	190	1,425		WP ワープロ コストP.469 個見
鉄骨	工場製作費	kg	7.5	1	92	690		WP ワープロ コストP.469 個見
鉄骨	工場塗装	kg	7.5	1	10	75		WP ワープロ コストP.469 個見
鉄骨	工場溶接	m	1.6	1	1,440	2,304		WP ワープロ コストP.469 個見
DP塗	アクリル	m	0.7	1	110	77		WP ワープロ コストP.350 個見
サビ止	シアナシド鉛サビ止	m	0.7	1	370	259		WP ワープロ 施工P.289 個見
計						5,899.8		
2F理学作業療法訓練室 可動鏡	W2800XH1800	か所	1					代価表 0206
片引戸		か所	1	1	28,700	28,700		WP ワープロ コストP.322 個見
レール		本	1	1	7,290	7,290		WP ワープロ 物価P.475 個見
引手		個	1	1	85	85		WP ワープロ 物価P.475 個見
鏡		枚	2	1				WP ワープロ 見積 個見
U型用戸車		個	2	1	403	806		WP ワープロ 物価P.475 個見
計								

その他								
名 称	摘 要	単位	数 量	乗 率	単 価	金 額	率別数	備 考
木製ゲート	W2200程度XH1600	か所	1			26,100		代価表 0207
木製扉	W2235XH1600	か所	1	1	17,226.77	17,226.77		代価表 0208
丁番		個	4	1	27	108		WP ワープロ 物価P.474 個見
キャスター		個	1	1	2,520	2,520		WP ワープロ 物価P.474 個見
大工		人	0.3	1	19,200	5,760	○	B0-911142 H26-1 一次
その他		式	1	0.1	5,760	576		
計						26,190.77		
木製扉	W2235XH1600	か所	1			17,200		代価表 0208
造作材 ひのき		m3	0.007	1	90,000	630		WP ワープロ 物価P.159 個見
くぎ		kg	3.57	0.44	160	251.32		WP ワープロ 物価P.54 個見
大工		人	3.57	0.18	19,200	12,337.92	○	B0-911142 H26-1 一次
普通作業員		人	3.57	0.04	15,800	2,256.24	○	B0-911112 H26-1 一次
その他		式	1	0.12	14,694.16	1,751.29		
計						17,226.77		

○は「その他」の単対象、☆は数量に補正率を掛ける、★は単価に補正率を掛ける



その他								
名 称	摘 要	単 位	数 量	乗 率	単 価	金 額	単 位 数	備 考
木製ゲート	W2000程度XH1600	か所	1			24,300		代価表 0211
木製扉	W1995XH1600	か所	1	1	15,416.67	15,416.67		代価表 0210
丁番		個	4	1	27	108		WP ワープロ 個見 物価P.474
キャスター		個	1	1	2,520	2,520		WP ワープロ 個見 物価P.474
大工		人	0.3	1	19,200	5,760	○	B0-911142 H26-1 一次
その他		式	1	0.1	5,760	576		
計						24,380.67		
木製扉	W1995XH1600	か所	1			15,400		代価表 0210
造作材 ひのき		m3	0.006	1	90,000	540		WP ワープロ 個見 物価P.159
くぎ		kg	3.2	0.44	160	225.28		WP ワープロ 個見 物価P.54
大工		人	3.2	0.18	19,200	11,059.2	○	B0-911142 H26-1 一次
普通作業員		人	3.2	0.04	15,800	2,022.4	○	B0-911112 H26-1 一次
その他		式	1	0.12	13,081.6	1,569.79		
計						15,416.67		

その他								
名称	摘要	単位	数量	乗率	単価	金額	※対象	備考
木製ゲート	W1700程度XH1600	か所	1			22,100		代価表 0213
木製扉	W1715XH1600	か所	1	1	13,185.16	13,185.16		代価表 0209
丁番		個	4	1	27	108		WP ワープロ 個見 物価P.474
キャスター		個	1	1	2,520	2,520		WP ワープロ 個見 物価P.474
大工		人	0.3	1	19,200	5,760	○	B0-911142 H26-1 一次
その他		式	1	0.1	5,760	576		
計						22,149.16		
木製扉	W1715XH1600	か所	1			13,100		代価表 0209
造作材 ひのき		m3	0.006	1	90,000	540		WP ワープロ 個見 物価P.159
くぎ		kg	2.72	0.44	160	191.48		WP ワープロ 個見 物価P.54
大工		人	2.72	0.18	19,200	9,400.32	○	B0-911142 H26-1 一次
普通作業員		人	2.72	0.04	15,800	1,719.04	○	B0-911112 H26-1 一次
その他		式	1	0.12	11,119.36	1,334.32		
計						13,185.16		
タイヤ撤去	集積共	か所	1			130		代価表 0214
根切り		m3	0.276	1	480	132.48		WP ワープロ 個見 施単市P.9
計						132.48		

その他								
名称	摘要	単位	数量	乗率	単価	金額	※対象	備考
藤棚撤去	集積共	か所	1			71,100		代価表 0215
S造上屋解体	軽量級	m <sup>2</sup>	27.38	1	2,600	71,188		WP ワープロ 個見 コストP.347
計						71,188		
自転車置場撤去	集積共	か所	1			43,600		代価表 0216
S造上屋解体	軽量級	m <sup>2</sup>	16.8	1	2,600	43,680		WP ワープロ 個見 コストP.347
計						43,680		
飼育小屋1撤去	集積共	か所	1			8,060		代価表 0217
S造上屋解体	軽量級	m <sup>2</sup>	3.1	1	2,600	8,060		WP ワープロ 個見 コストP.347
計						8,060		
飼育小屋2撤去	集積共	か所	1			43,000		代価表 0218
S造上屋解体	軽量級	m <sup>2</sup>	16.56	1	2,600	43,056		WP ワープロ 個見 コストP.347
計						43,056		
飼育小屋3撤去	集積共	か所	1			15,600		代価表 0219
S造上屋解体	軽量級	m <sup>2</sup>	6	1	2,600	15,600		WP ワープロ 個見 コストP.347
計						15,600		

その他									
名称	摘要	単位	数量	乗率	単価	金額	※対象	備考	
DP塗	面給めつき鋼 1級 素地ごしらえ及び下塗り別途 細幅	m	1			160		代価表 0221	
DP塗り	面給めつき鋼 1級 素地ごしらえ及び下塗り別途	m <sup>2</sup>	1	0.1	1,480	148		BO-538834 H26-1 市場	
素地ごしらえ	鉄鋼面 工程B種	m <sup>2</sup>	1	0.1	208	20.8		BO-538811 H26-1 補市	
計						168.8			
階段足場		m <sup>2</sup>	1			3,810		代価表 0222	
内部階段仕上足場	掛払い手間	m <sup>2</sup>	1	1	1,558.26	1,558.26		BO-131541 H26-1 標準	
内部階段仕上足場	供用1日賃料 修理費含む	m <sup>2</sup>	1	30	6.67	200.1		BO-131541 H26-1 標準	
内部階段仕上足場	基本料 修理費含む	m <sup>2</sup>	1	1	150.48	150.48		BO-131541 H26-1 標準	
内部階段仕上足場	RC造標準日数 修理費含む	m <sup>2</sup>	1	1	1,908.84	1,908.84		BO-131541 H26-1 標準	
計						3,817.68			
EVシャフト足場		m <sup>2</sup>	1			7,310		代価表 0223	
シャフト内足場	掛払い手間	m <sup>2</sup>	1	1	3,130.4	3,130.4		BO-131542 H26-1 標準	
シャフト内足場	供用1日賃料 修理費含む	m <sup>2</sup>	1	30	10.12	303.6		BO-131542 H26-1 標準	
シャフト内足場	基本料 修理費含む	m <sup>2</sup>	1	1	224.12	224.12		BO-131542 H26-1 標準	
シャフト内足場	RC造標準日数 修理費含む	m <sup>2</sup>	1	1	3,658.12	3,658.12		BO-131542 H26-1 標準	
計						7,316.24			

その他								
名称	摘要	単位	数量	乗率	単価	金額	率対象	備考
EVシャフト足場		m <sup>2</sup>	1			7,310		代価表 0224
シャフト内足場	掛払い手間	m <sup>2</sup>	1	1	3,130.4	3,130.4		BO-131542 H26-1 標準
シャフト内足場	供用1日賃料 修理費含む	m <sup>2</sup>	1	30	10.12	303.6		BO-131542 H26-1 標準
シャフト内足場	基本料 修理費含む	m <sup>2</sup>	1	1	224.12	224.12		BO-131542 H26-1 標準
シャフト内足場	RC造標準日数 修理費含む	m <sup>2</sup>	1	1	3,658.12	3,658.12		BO-131542 H26-1 標準
計						7,316.24		
EVシャフト足場		m <sup>2</sup>	1			7,310		代価表 0225
シャフト内足場	掛払い手間	m <sup>2</sup>	1	1	3,130.4	3,130.4		BO-131542 H26-1 標準
シャフト内足場	供用1日賃料 修理費含む	m <sup>2</sup>	1	30	10.12	303.6		BO-131542 H26-1 標準
シャフト内足場	基本料 修理費含む	m <sup>2</sup>	1	1	224.12	224.12		BO-131542 H26-1 標準
シャフト内足場	RC造標準日数 修理費含む	m <sup>2</sup>	1	1	3,658.12	3,658.12		BO-131542 H26-1 標準
計						7,316.24		
階段足場		m <sup>2</sup>	1			3,810		代価表 0226
内部階段仕上足場	掛払い手間	m <sup>2</sup>	1	1	1,558.26	1,558.26		BO-131541 H26-1 標準
内部階段仕上足場	供用1日賃料 修理費含む	m <sup>2</sup>	1	30	6.67	200.1		BO-131541 H26-1 標準
内部階段仕上足場	基本料 修理費含む	m <sup>2</sup>	1	1	150.48	150.48		BO-131541 H26-1 標準
内部階段仕上足場	RC造標準日数 修理費含む	m <sup>2</sup>	1	1	1,908.84	1,908.84		BO-131541 H26-1 標準
計						3,817.68		

その他								
名称	摘要	単位	数量	乗率	単価	金額	平対取	備考
階段足場		m <sup>2</sup>	1			3,810		代価表 0227
内部階段仕上足場	掛払い手間	m <sup>2</sup>	1	1	1,558.26	1,558.26		BO-131541 H26-1 標準
内部階段仕上足場	供用1日賃料 修理費含む	m <sup>2</sup>	1	30	6.67	200.1		BO-131541 H26-1 標準
内部階段仕上足場	基本料 修理費含む	m <sup>2</sup>	1	1	150.48	150.48		BO-131541 H26-1 標準
内部階段仕上足場	RC造保単日数 修理費含む	m <sup>2</sup>	1	1	1,908.84	1,908.84		BO-131541 H26-1 標準
計						3,817.68		
ネットフェンス 12.3m	H=1200 樹脂コート仕上 両開門扉W=1800	か所	1					代価表 0228
本体		m	12.3	1				WP ワープロ 簡見
両開門扉		組	1	1				WP ワープロ 簡見
計								
同上開口補強	天井(屋内)	式	1			669,000		代価表 0229
軽量鉄骨天井 開口部補強	19形(屋内) 300×1200mm程度 ボート等切込み共	か所	374	1	1,790	669,460		BO-435441 H26-1 市場
計						669,460		
同上開口補強	屋内(天井)	式	1			55,400		代価表 0230
軽量鉄骨天井 開口部補強	19形(屋内) 300×1200mm程度 ボート等切込み共	か所	27	1	1,790	48,330		BO-435441 H26-1 市場
軽量鉄骨天井 開口部補強	19形(屋内) 450×450mm程度 ボート等切込み共	か所	6	1	1,180	7,080		BO-435441 H26-1 市場
計						55,410		

その他									
名称	摘要	単位	数量	乗率	単価	金額	率対象	備考	
同上開口補強	屋内(天井)	式	1			200,000		代価表 0231	
軽量鉄骨天井 開口部補強	19形(屋内) 300×1200mm程度 ★-1'等切込み共	か所	82	1	1,790	146,780		BO-435441 H26-1 市場	
軽量鉄骨天井 開口部補強	19形(屋内) 450×450mm程度 ★-1'等切込み共	か所	10	1	1,180	11,800		BO-435441 H26-1 市場	
軽量鉄骨天井 開口部補強	19形(屋内) 600×600mm程度 ★-1'等切込み共	か所	29	1	1,450	42,050		BO-435441 H26-1 市場	
計						200,630			
同上開口補強	屋内(天井)	式	1			53,700		代価表 0232	
軽量鉄骨天井 開口部補強	19形(屋内) 300×1200mm程度 ★-1'等切込み共	か所	30	1	1,790	53,700		BO-435441 H26-1 市場	
計						53,700			
モックイタリ	モックイタリ マスク張り - 50角 平 45×45 下地モック別途	m <sup>2</sup>	1			13,800		代価表 0234	
外装壁モックイタリ張り	モックイタリ マスク張り 施工手間 - 50角 平 45×45 下地モック別途	m <sup>2</sup>	1	1	6,234.71	6,234.71		BO-233237 H26-1 参考	
外装壁モックイタリ張り	モックイタリ マスク張り 1張 箱ゆり 50角 平 45×45 下地モック別途	m <sup>2</sup>	1	1	7,651.51	7,651.51		BO-233237 H26-1 参考	
計						13,886.22			
ガラスブロック	145×145×95	式	1					代価表 0235	
本体			70	1				WP ワープロ 個見	
施工費			1	1				WP ワープロ 個見	
計									

その他								
名称	摘要	単位	数量	乗率	単価	金額	甲対象	備考
雨水会所	I号 II=1400まで 蓋共	か所	1			100,000		代価表 0236
マンホール蓋	500φ 取付手間	か所	1	1	19,537.1	19,537.1		代価表 0237
調整リング	600φX50	か所	1	1	2,770	2,770		WP ワープロ 物価P.308 個見
1号マンホール	斜壁 600X750X450	か所	1	1	16,600	16,600		WP ワープロ 物価P.308 個見
1号マンホール	管取付壁 750X900	か所	1	1	24,100	24,100		WP ワープロ 物価P.308 個見
1号マンホール	底板 130	か所	1	1	17,400	17,400		WP ワープロ 物価P.308 個見
世話役		人	0.05	1	21,500	1,075		BO-911116 H26-1 一次
普通作業員		人	1	1	15,800	15,800		BO-911112 H26-1 一次
砂利地業	再生切込砕石	m3	0.03	1	4,694.2	140.82		BO-133421 H26-1 標準 基礎下
根切り	小規模土工	m3	1.45	1	811.2	1,176.24		BO-432211 H26-1 補市
埋戻し(B種)	小規模土工 発生土	m3	0.7	1	1,620	1,134		BO-432251 H26-1 補市
建設発生土処分費 場内敷き均し		m3	0.75	1	730	547.5		WP ワープロ コストP.125 個見
計						100,280.66		

○は「その他」の甲対象、☆は数量に補正率を掛ける、★は単価に補正率を掛ける



その他									
名称	摘要	単位	数量	乗率	単価	金額	単対象	備考	
雨水会所	1号 H=1600まで 蓋共	か所	1			101,000		代価表 0238	
マンホール蓋	500φ 取付手開	か所	1	1	19,537.1	19,537.1		代価表 0237	
調整リング	600φX100	か所	1	1	4,410	4,410		WP ワープロ 物価P.308 個見	
1号マンホール	斜壁 600X750X300	か所	1	1	11,200	11,200		WP ワープロ 物価P.308 個見	
1号マンホール	管取付壁 750X1200	か所	1	1	27,400	27,400		WP ワープロ 物価P.308 個見	
1号マンホール	底板 130	か所	1	1	17,400	17,400		WP ワープロ 物価P.308 個見	
世話役		人	0.05	1	21,500	1,075		BO-911116 H26-1 一次	
普通作業員		人	1.1	1	15,800	17,380		BO-911112 H26-1 一次	
砂利地業	再生切込砕石	m3	0.03	1	4,694.2	140.82		BO-133421 H26-1 標準 基礎下	
根切り	小規模土工	m3	1.7	1	811.2	1,379.04		BO-432211 H26-1 補市	
埋戻し(B種)	小規模土工 発生土	m3	0.8	1	1,620	1,296		BO-432251 H26-1 補市	
建設発生土処分費 場内敷き均し		m3	0.9	1	730	657		WP ワープロ コストP.125 個見	
計						101,874.96			

○は「その他」の単対象、☆は数量に補正率を掛ける、★は単価に補正率を掛ける

その他									
名称	摘要	単位	数量	乗率	単価	金額	平均費	備考	
雨水会所	1号 H=1800まで 蓋共	か所	1			108,000		代価表 0239	
マンホール蓋	500φ 取付手間	か所	1	1	19,537.1	19,537.1		代価表 0237	
1号マンホール	料置 600X750X600	か所	1	1	19,200	19,200		WP ワープロ 物価P.308	個見
1号マンホール	管取付壁 750X1200	か所	1	1	27,400	27,400		WP ワープロ 物価P.308	個見
1号マンホール	底板 130	か所	1	1	17,400	17,400		WP ワープロ 物価P.308	個見
世話役		人	0.05	1	21,500	1,075		B0-911116 H26-1	一次
普通作業員		人	1.2	1	15,800	18,960		B0-911112 H26-1	一次
砂利地業	再生切込砕石	m3	0.03	1	4,694.2	140.82		B0-133421 H26-1	標準 基礎下
根切り	小規模土工	m3	2.63	1	811.2	2,133.45		B0-432211 H26-1	補市
埋戻し(B種)	小規模土工 発生土	m3	0.9	1	1,620	1,458		B0-432251 H26-1	補市
建設発生土処分費 場内敷き均し		m3	1.73	1	730	1,262.9		WP ワープロ コストP.125	個見
計						108,567.27			
マンホール蓋	500φ 取付手間	か所	1			19,500		代価表 0237	
铸铁製マンホールふた	簡易密閉形(ワッペン式) SKN(T-2) 内径500	か所	1	1	12,700	12,700	○	B0-215816 H26-1	一次
世話役		人	0.07	1	21,500	1,505	○	B0-911116 H26-1	一次
特殊作業員		人	0.07	1	19,200	1,344	○	B0-911111 H26-1	一次
普通作業員		人	0.14	1	15,800	2,212	○	B0-911112 H26-1	一次
その他		式	1	0.1	17,761	1,776.1			
計						19,537.1			

○は「その他」の率対象、☆は数量に補正率を掛ける、★は単価に補正率を掛ける

その他								
名 称	摘 要	単 位	数 量	乗 率	単 価	金 額	単対象	備 考
同上開口補強	屋内(天井)	式	1			7,160		代価表 0241
軽量鉄骨天井 開口部補強	19形(屋内) 300×1200mm程度 ボート等切込み共	か所	4	1	1,790	7,160		B0-435441 H26-1 市場
計						7,160		
自転車置場用基礎		か所	1			26,700		代価表 0242
板切り	小規模土工	m3	3.28	1	811.2	2,660.73		B0-432211 H26-1 補市
埋戻し(8種)	小規模土工 発生土	m3	2.62	1	1,620	4,244.4		B0-432251 H26-1 補市
建設発生土処分費 場内敷き均し		m3	0.66	1	730	481.8		WP ワープロ コストP.125 個見
砂利地業	再生切込砕石	m3	0.12	1	4,694.2	563.3		B0-133421 H26-1 標準 基礎下
鉄筋コンクリート	FC-21 S18	m3	0.48	1	12,200	5,856		WP ワープロ 個見 物価P.100 FC-21S18より
コンクリート打設手間	小型構造物、人力打設 工作物の基礎等 S15~S18	m3	0.48	1	10,402.5	4,993.2		B0-434215 H26-1 補市 捨てコン
型枠	普通合板型枠 壁式構造 基礎部	m <sup>2</sup>	2	1	2,900	5,800		B0-434411 H26-1 補市
型枠運搬費	4t車 30km程度 往復	m <sup>2</sup>	2	1	200	400		B0-434421 H26-1 市場
異形鉄筋	SD295A D10	kg	14.67	1	69	1,012.23		WP ワープロ 個見 物価P.17
鉄筋加工組立	RC壁式構造 一般 D32以下 一般建物	kg	14.11	1	49	691.39		WP ワープロ 個見
鉄筋運搬費	4t車 30km程度	kg	14.11	1	3	42.33		WP ワープロ 個見
計						26,745.38		

その他									
名称	摘要	単位	数量	乗率	単価	金額	率別	備考	
自転車置場用基礎	Y合掌7/7	組	1			112,000		代価表 0243	
扱切り	小規模土工	m3	10.5	1	811.2	8,517.6		BO-432211 H26-1	補市
埋戻し(B種)	小規模土工 発生土	m3	7.19	1	1,620	11,647.8		BO-432251 H26-1	補市
建設発生土処分費 場内敷き均し		m3	2.86	1	730	2,087.8		WP ワープロ コトP.125	個見
砂利地業	再生切込砕石	m3	0.39	1	4,694.2	1,830.73		BO-133421 H26-1	標準 基礎下
鉄筋コンクリート	FC-21 S18	m3	2.27	1	12,200	27,694		WP ワープロ 物価P.100 FC-21S18より	個見
コンクリート打設手間	小型構造物 人力打設 工作物の基礎等 S15~S18	m3	2.27	1	10,402.5	23,613.67		BO-434215 H26-1	補市 捨てコン
型枠	普通合板型枠 壁式構造 基礎部	m <sup>2</sup>	9.52	1	2,900	27,608		BO-434411 H26-1	補市
型枠運搬費	4t車 30km程度 往復	m <sup>2</sup>	9.52	1	200	1,904		BO-434421 H26-1	市場
異形鉄筋	SD295A D10	kg	64.06	1	69	4,420.14		WP ワープロ 物価P.17	個見
鉄筋加工組立	RC壁式構造 一般 D32以下 一般建物	kg	61.6	1	49	3,018.4		WP ワープロ	個見
鉄筋運搬費	4t車 30km程度	kg	61.6	1	3	184.8		WP ワープロ	個見
計						112,526.94			
EV-1	特注型機械室レスエレベーター	基	1					代価表 0245	
EV-1		基	1					WP ワープロ	個見
計									

○は「その他」の率対象、☆は数量に補正率を掛ける、★は単価に補正率を掛ける

その他									
名称	摘要	単位	数量	乗率	単価	金額	率対象	備考	
EV-2	機械室レスエレベーター	基	1						代価表 0247
EV-3			1						WP ワープロ 個見
計									
EV-3	機械室レスエレベーター	基	1						代価表 0259
EV-3			1						WP ワープロ 個見
計									
EV-4	小型機械室レスエレベーター	基	1						代価表 0248
EV-4		基	1						WP ワープロ 個見
計									
腰壁 クッション材		m	1						代価表 0249
クッション材		m	1	1					WP ワープロ 個見 見積り
計									

○は「その他」の率対象、☆は数量に補正率を掛ける、★は単価に補正率を掛ける

その他									
名称	摘要	単位	数量	乗率	単価	金額	単対集	備考	
体育倉庫塗替え		か所	1			324,000		代価表 0250	
養生(外壁改修)		m <sup>2</sup>	32.8	1	265.44	8,706.43		B0-181285 H26-1	標準
整理清掃後片付け(外壁改修)		m <sup>2</sup>	32.8	1	932.96	30,601.08		B0-181286 H26-1	標準
開口部養生(外壁改修)	合板張り養生	m <sup>2</sup>	11.9	1	1,192.46	14,190.27		B0-181206 H26-1	標準
下地調整改修仕様	コンクリート面 RB種(塗替え面)	m <sup>2</sup>	25.1	1	119.6	3,001.96		B0-581411 H26-1	補市
複層塗材 E	コンクリート面 凹凸模様 吹付け アクリル系 水系 つやあり 上塗2回 下地調整費別途	m <sup>2</sup>	25.1	1	1,000	25,100		B0-536532 H26-1	市場
下地調整改修仕様	鉄鋼面 RB種(塗替え面)	m <sup>2</sup>	69.2	1	75.4	5,217.68		B0-581411 H26-1	補市
DP塗り	亜鉛めっき鋼 1級 素地ごしらえ及び下塗り別途	m <sup>2</sup>	69.2	1	1,480	102,416		B0-538834 H26-1	市場
シーリング撤去	集積共	m	31.2	1	459.2	14,327.04		B0-281119 H26-1	標準
たてどい撤去	VP管 集積共	m	3.1	1	2,206.4	6,839.84		B0-285831 H26-1	標準
たてどい撤去	鋼管 集積共	m	1.5	1	4,412.8	6,619.2		B0-285831 H26-1	標準
破質めり塩化ビニル管とい	径100	m	3.1	1	2,999.83	9,299.47		B0-235851 H26-1	標準
鋼管とい	径125	m	1.5	1	11,696.09	17,544.13		B0-235841 H26-1	標準
シーリング	一般部 変成シリコン系(MS-2) 10×10	m	31.2	1	370	11,544		B0-531614 H26-1	市場
素地ごしらえ	鉄鋼面 工程B種	m <sup>2</sup>	1.5	1	208	312		B0-538811 H26-1	補市
ガラス清掃		m <sup>2</sup>	3.24	1	295.46	957.29		B0-238708 H26-1	標準
DP塗り	亜鉛めっき鋼 1級 素地ごしらえ及び下塗り別途 細幅	m	1.5	1	168.8	253.2		代価表 0221	
脚立足場	1ヶ月	m <sup>2</sup>	28.8	1	240	6,912		WP ワープロ 施工P.25	図見
DP塗り	鋼製道具面 1級 素地ごしらえ及び下塗り別途	m <sup>2</sup>	32.5	1	1,480	48,100		B0-538834 H26-1	市場
水洗い	デッキブラシ	m <sup>2</sup>	84.6	1	150	12,690		WP ワープロ 施工P.359	図見

その他								
名称	摘要	単位	数量	乗率	単価	金額	平対象	備考
体育倉庫塗替え		か所	1			324,000		代価表 0250
計						324,631.59		
EV棟撤去	集積共	か所	1			877,000		代価表 0251
コンクリート撤去	鉄筋切断共 コンクリートフレーム 集積共 捨コンクリート部	m3	0.47	1	33,200	15,604		WP ワープロ 個見
コンクリート撤去	鉄筋切断共 コンクリートフレーム 集積共 基礎部	m3	10.62	1	33,200	352,584		WP ワープロ 個見
コンクリート撤去	鉄筋切断共 コンクリートフレーム 集積共 土間部	m3	0.46	1	17,200	7,912		WP ワープロ 個見
コンクリート撤去	鉄筋切断共 コンクリートフレーム 集積共 躯体部	m3	2.21	1	27,000	59,670		WP ワープロ 個見
EV棟上屋撤去	ワック、軽量鉄	m <sup>2</sup>	37.44	1	7,900	295,776		WP ワープロ 個見
撤去材運搬	ダンプトラック 10t積 バック約0.8m3 無筋コンクリート類 DID区間有り 23.5km以下	m3	33.3	1	380	12,654		WP ワープロ 個見
撤去材運搬	ダンプトラック 10t積 バック約0.8m3 石こうボード類 DID区間有り 23.5km以下	m3	0.21	1	130	27.3		WP ワープロ 個見
コンクリート類 処分費		m3	33.3	1				WP ワープロ 個見
コンクリート類 処分費		m3	0.21	1				WP ワープロ 個見
スラップ	ガム	t	3.34	1	▲27,000	▲90,180		WP ワープロ 個見
スラップ	7#	kg	0.17	1	▲95	▲16.15		WP ワープロ 個見
計						877,525.15		

その他								
名 称	摘 要	単 位	数 量	乗 率	単 価	金 額	中対照	備 考
排水・硬質ポリ塩化ビニル管(VU)改修	地中配管 350A	m	1			16,200		代価表 0258
排水・硬質ポリ塩化ビニル管(VU)改修	地中配管 300A	m	1	1	15,053.06	15,053.06		M0-651106 H26-1 標準
排水・硬質ポリ塩化ビニル管(VU)改修	VU 300A	m	▲1	1	3,300	▲3,300		WP ワープロ 個見 物P-656 13,200/4m
排水・硬質ポリ塩化ビニル管(VU)改修	VU 350A	m	1	1	4,450	4,450		WP ワープロ 個見 物P-656 17,800/4m
計						16,203.06		
最終拵～下水本管接続配管	地中配管 350A	m	1			16,200		代価表 0256
排水・硬質ポリ塩化ビニル管(VU)改修	地中配管 300A	m	1	1	15,053.06	15,053.06		M0-651106 H26-1 標準
排水・硬質ポリ塩化ビニル管(VU)改修	VU 300A	m	▲1	1	3,300	▲3,300		WP ワープロ 個見 物P-656 13,200/4m
排水・硬質ポリ塩化ビニル管(VU)改修	VU 350A	m	1	1	4,450	4,450		WP ワープロ 個見 物P-656 17,800/4m
計						16,203.06		
外壁(手洗い他)はっ水剤塗布		m <sup>2</sup>	1			1,700		代価表 0257
はっ水剤		L	0.35	1	1,680	588	○	WP ワープロ 個見 物P-194
塗装工		人	0.052	1	21,200	1,102.4	○	80-911141 H26-1 一次
その他		式	1	0.01	1,690.4	16.9		
計						1,707.3		



その他								
名称	摘要	単位	数量	乗率	単価	金額	率対象	備考
ボーダーライ	下地モルタル別途	m <sup>2</sup>	1			11,600		代価表 0260
外装壁タイル張り	改良型上げ張り I類 旋ゆう 二丁掛 平 227×60 下地モルタル別途	m <sup>2</sup>	1	1	11,628.87	11,628.87		B0-233234 H26-1 参考 準用
計						11,628.87		
パルコニ-手摺撤去	集積共	m	1			1,650		代価表 0261
パルコニ-手摺撤去		m	1	1	1,650	1,650		WP ワープロ 個見 施P-375 建具周囲はつり準用
計						1,650		
パルコニ-手摺笠木 モルタル塗り	金ごて 横160	m	1			1,870		代価表 0262
手摺笠木モルタル塗り	金ごて 糸幅200	m	1	1	1,870	1,870		B0-536634 H26-1 市場
計						1,870		
雨水会所	グレーンガ'蓋共	か所	1			22,800		代価表 0263
ため掛(1)	機械 RA-1(400H) コンクリートふた	組	1	1	22,818.36	22,818.36		MO-733211 H26-1 標準
計						22,818.36		
縁石ブロック	150/290×500×600	m	1			5,680		代価表 0264
縁石	9-11-6 77777777	m	1	1	5,688.77	5,688.77		B0-331091 H26-1 参考
計						5,688.77		

○は「その他」の率対象、☆は数量に補正率を掛ける、★は単価に補正率を掛ける

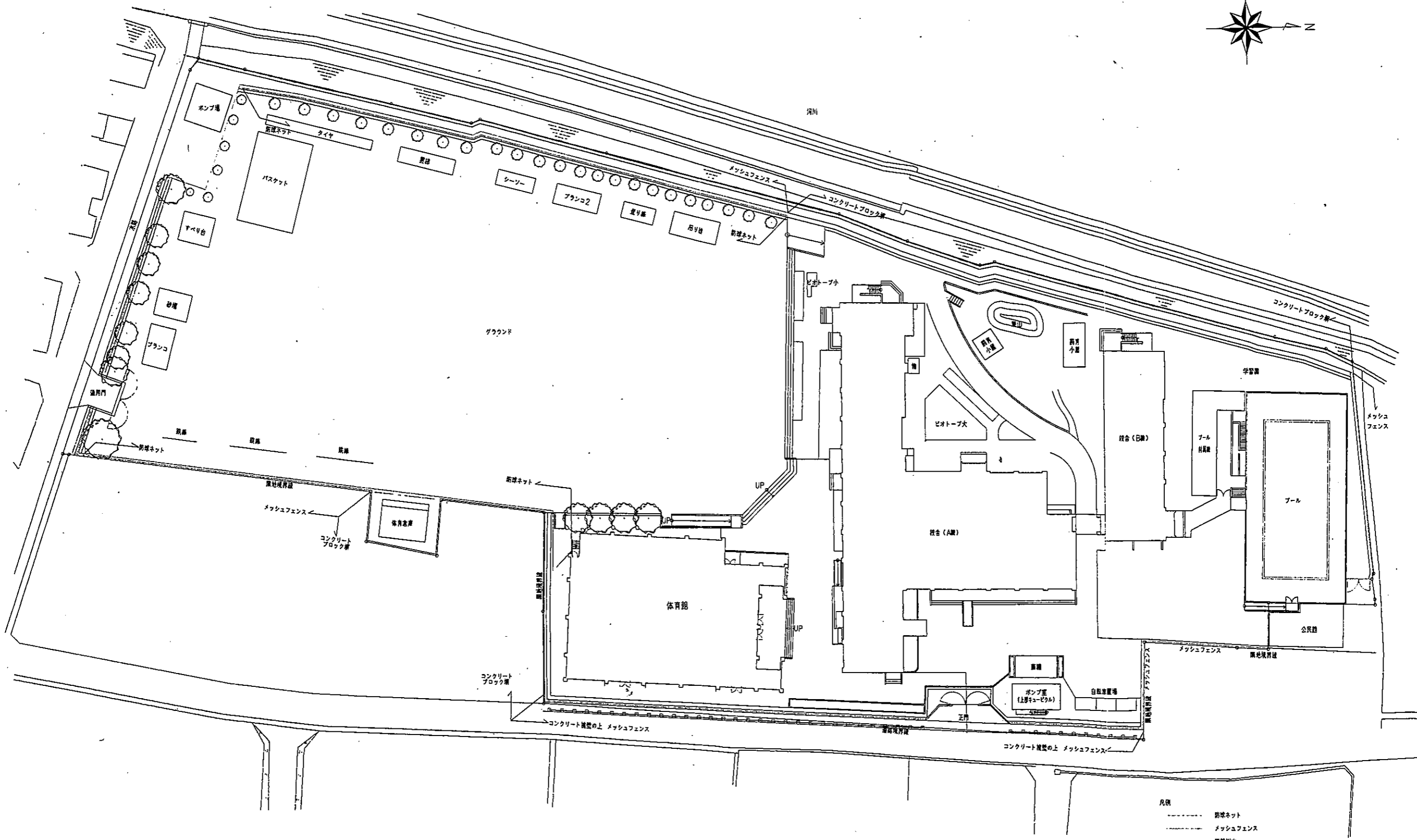
その他								
名 称	摘 要	単 位	数 量	乗 率	単 価	金 額	準 則	備 考
排水・硬質ポリ塩化ビニル管(VU)改修	ポリスチレン 流入・流出管200A	m	1			10,500		代価表 0265
排水・硬質ポリ塩化ビニル管(VP)改修	地中配管 200A	m	1	1	10,594.58	10,594.58		MO-651166 H26-1 標準
計						10,594.58		
室外機用基礎	材工共	式	1			306,000		代価表 0266
鉄筋コンクリート	FC-21 S18	m <sup>3</sup>	9.45	1	12,200	115,290		WP ワープロ 個見 物価P.100 FC-21S18より
コンクリート打設手間	小型構造物 人力打設 工作物の基礎等 S15~S18	m <sup>3</sup>	9.45	1	10,402.5	98,303.62		BO-434215 H26-1 補市
型枠	普通合板型枠 壁式構造 地上軸部 標準階高	m <sup>2</sup>	19.82	1	3,100	61,442		BO-434411 H26-1 市場
型枠運搬費	4t車 30km程度 往復	m <sup>2</sup>	19.82	1	200	3,964		BO-434421 H26-1 市場
床コンクリート直均し仕上げ	金ごて 直均し仕上げ	m <sup>2</sup>	39.2	1	360	14,112		BO-536213 H26-1 市場
コンクリート敷き		m <sup>2</sup>	2.7	1	5,100	13,770		WP ワープロ 個見 非常用発電下部 積P-199 6,380×0.8
計						306,881.62		
屋上消火用補給水槽架台基礎	材工共	か所	1			3,140		代価表 0267
鉄筋コンクリート	FC-21 S18	m <sup>3</sup>	0.07	1	12,200	854		WP ワープロ 個見 物価P.100 FC-21S18より
コンクリート打設手間	小型構造物 人力打設 工作物の基礎等 S15~S18	m <sup>3</sup>	0.07	1	10,402.5	728.17		BO-434215 H26-1 補市
型枠	普通合板型枠 壁式構造 地上軸部 標準階高	m <sup>2</sup>	0.42	1	3,100	1,302		BO-434411 H26-1 市場
型枠運搬費	4t車 30km程度 往復	m <sup>2</sup>	0.42	1	200	84		BO-434421 H26-1 市場
床コンクリート直均し仕上げ	金ごて 直均し仕上げ	m <sup>2</sup>	0.49	1	360	176.4		BO-536213 H26-1 市場
計						3,144.57		

○は「その他」の準対象、☆は数量に補正率を掛ける、★は単価に補正率を掛ける

その他								
名 称	摘 要	単 位	数 量	乗 率	単 価	金 額	率対象	備 考
屋外消火用水槽 架台基礎	材工共	か所	1			110,000		代価表 0268
鉄筋コンクリート	FC-21 S18	m3	3.35	1	12,200	40,870		WP ワープロ 個見 物価P.100 FC-21S18より
コンクリート打設手間	小型構造物 人力打設 工作物の基礎等 S15~S18	m3	3.35	1	10,402.6	34,848.37		BO-434215 H26-1 補市
型枠	普通合板型枠 壁式構造 地上軸部 標準階高	m <sup>2</sup>	7.58	1	3,100	23,498		BO-434411 H26-1 市場
型枠運搬費	4t車 30km程度 往復	m <sup>2</sup>	7.58	1	200	1,516		BO-434421 H26-1 市場
床コンクリート直均し 仕上げ	金ごて 直均し仕上げ	m <sup>2</sup>	6.69	1	360	2,408.4		BO-536213 H26-1 市場
接着系アカー	下向き D13	か所	9	1	842	7,578		WP ワープロ 個見 施工P.198 1203*0.7
計						110,718.77		
給湯機用土間 基礎	材工共	か所	1			55,800		代価表 0269
鉄筋コンクリート	FC-21 S18	m3	1.72	1	12,200	20,984		WP ワープロ 個見 物価P.100 FC-21S18より
コンクリート打設手間	小型構造物 人力打設 工作物の基礎等 S15~S18	m3	1.72	1	10,402.6	17,892.3		BO-434215 H26-1 補市
型枠	普通合板型枠 壁式構造 地上軸部 標準階高	m <sup>2</sup>	2.32	1	3,100	7,192		BO-434411 H26-1 市場
型枠運搬費	4t車 30km程度 往復	m <sup>2</sup>	2.32	1	200	464		BO-434421 H26-1 市場
床コンクリート直均し 仕上げ	金ごて 直均し仕上げ	m <sup>2</sup>	8.6	1	360	3,096		BO-536213 H26-1 市場
異形鉄筋	SD295A D10	t	0.051	1	69,000	3,519		WP ワープロ 個見 物価P.17
鉄筋加工組立	RC壁式構造 一般 D32以下 一般建物	t	0.049	1	52,000	2,548		BO-436211 H26-1 市場
鉄筋運搬費	4t車 30km程度	t	0.049	1	3,500	171.5		BO-436221 H26-1 市場
計						55,866.8		

○は「その他」の中対象、☆は数量に補正率を掛ける、★は単価に補正率を掛ける

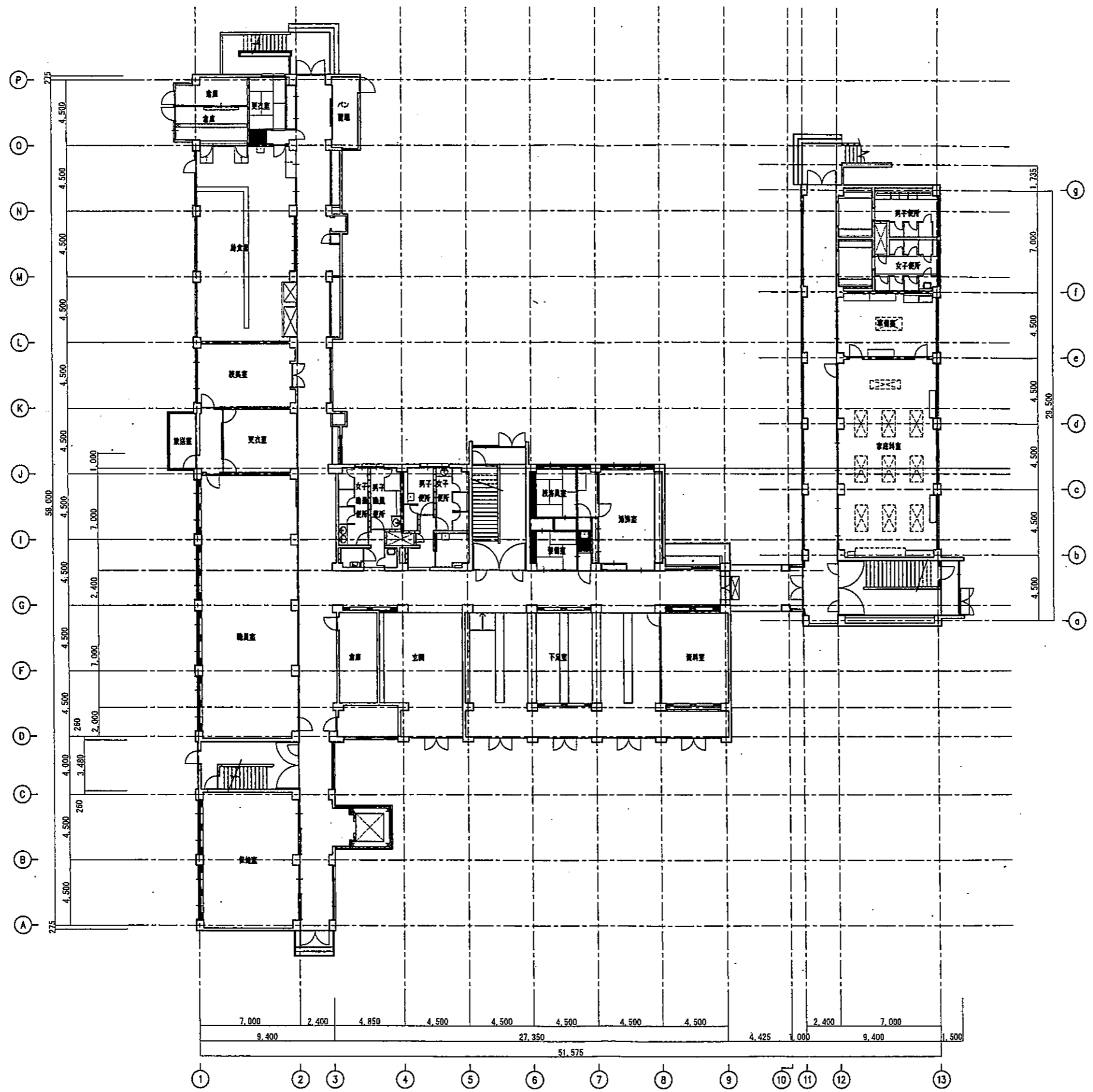
改修前




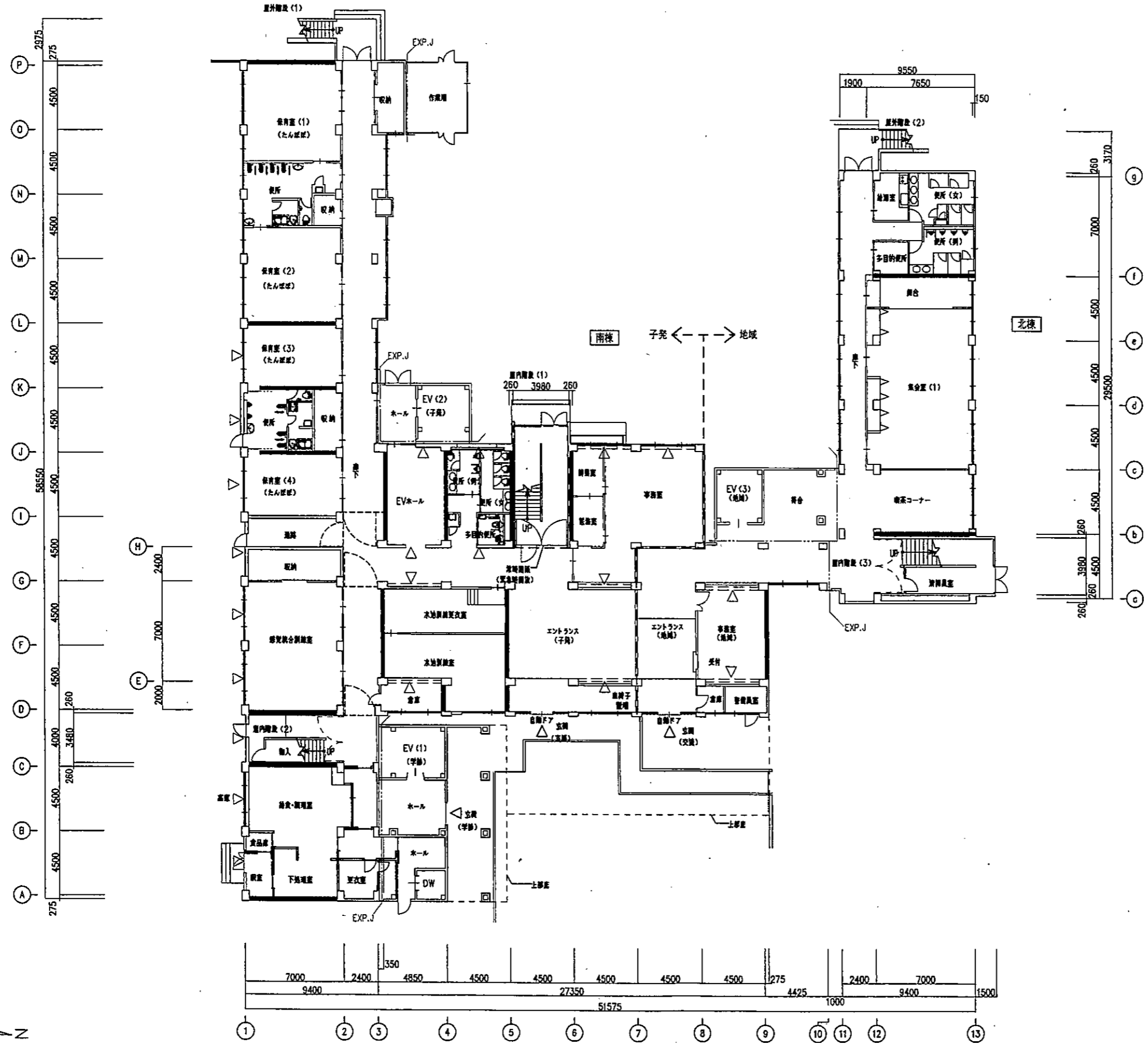
現況配置図 1:300

注記	月、日	工事名称	工事種別	阿波設計事務所 大坂南知事選区 (オ) 2185	図面名称 改修前配置図 校舎 製図 日付 2014.02.28 縮尺 1:300 図面No. A-09/337	設計No.
	変更	大東市立北条西小学校跡地活用工事	遊 匠			






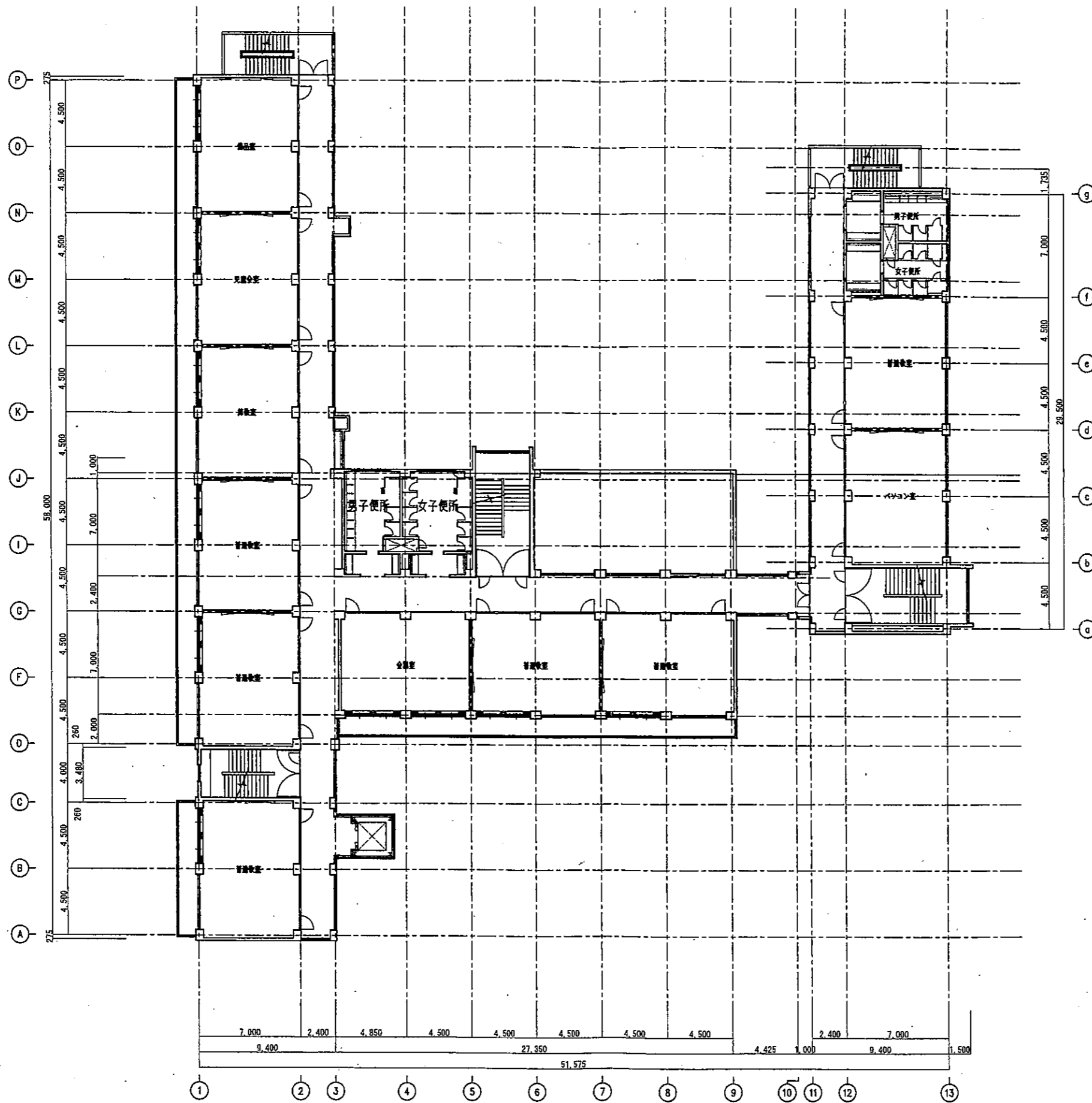
注記	月日	工事名称	工事種別	 株式会社 阿波設計事務所 大阪府知事登録 (特) 2185	図面名称	改修前 1階平面図	設計No.			
	変更	大東市立北条西小学校跡地活用工事	意匠		校舎	製図	日付	2014.02.28	縮尺	1:150



1階平面図 1:150

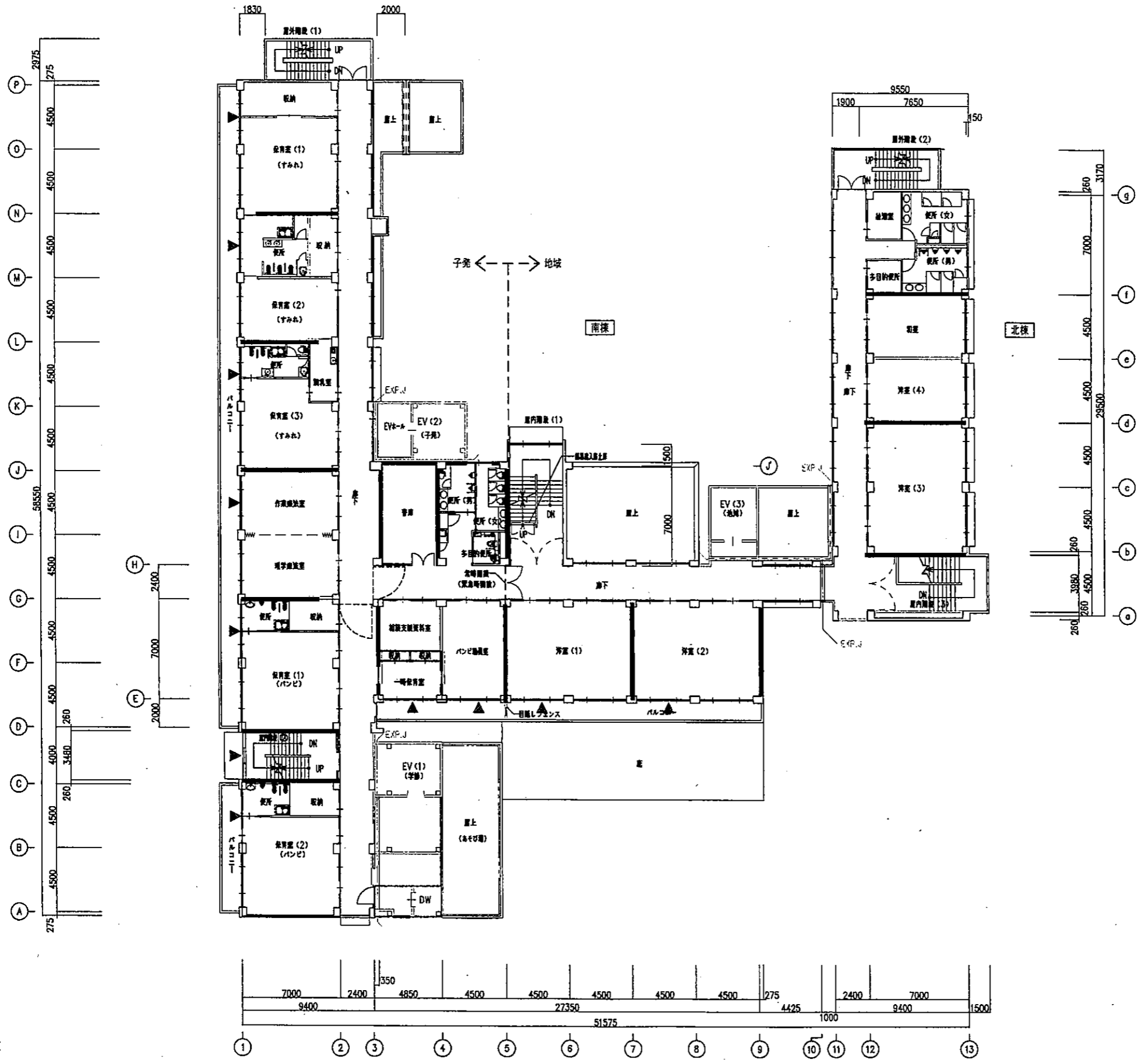
- 凡例
- 既存構造物 (建築改修工事)
  - △ 換気プレース設置位置
  - △ 暖房機位置

注記	月 日	工事名称	工事種別	 株式会社 阿波設計事務所 大阪府知事登録 (才) 2185	図面名称 改修後 1階平面図	図面No. A-21/337
	変更	大東市立北条西小学校跡地活用工事	意 匠			



注記	月 日	工事名称	工事種別	株式会社 阿波設計事務所 大阪府知事登録 (才) 2185	図面名称	校 長	製 図	日 付	縮 尺	図面 No.
	変更	大東市立北条西小学校跡地活用工事	意 匠		改修前 2階平面図	校 長	製 図	2014.02.28	1:150	A-22/317



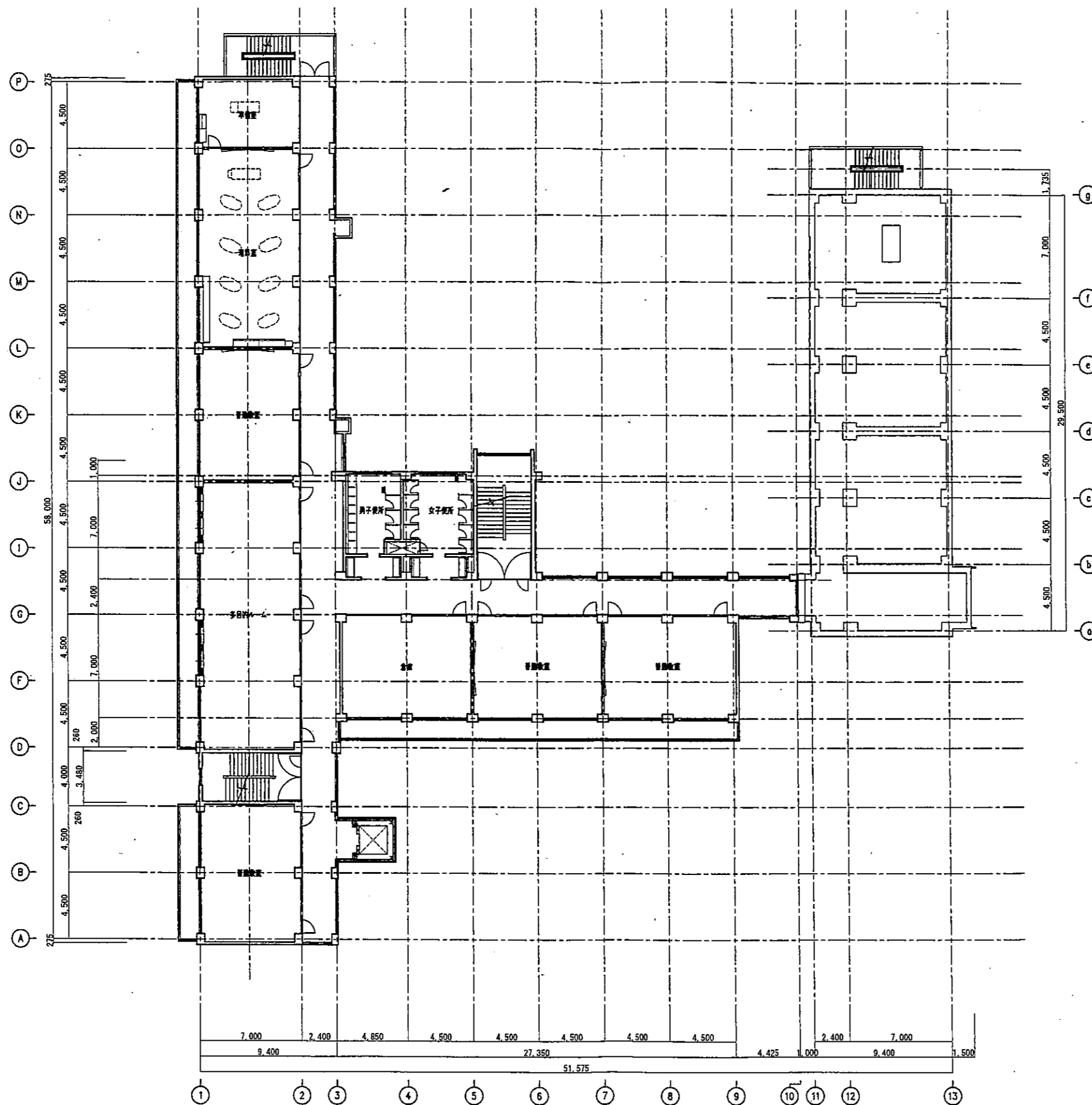



- 凡例
- 既存壁面 (撤去部分)
  - ▲ 天井位置
  - ▲ 床位置

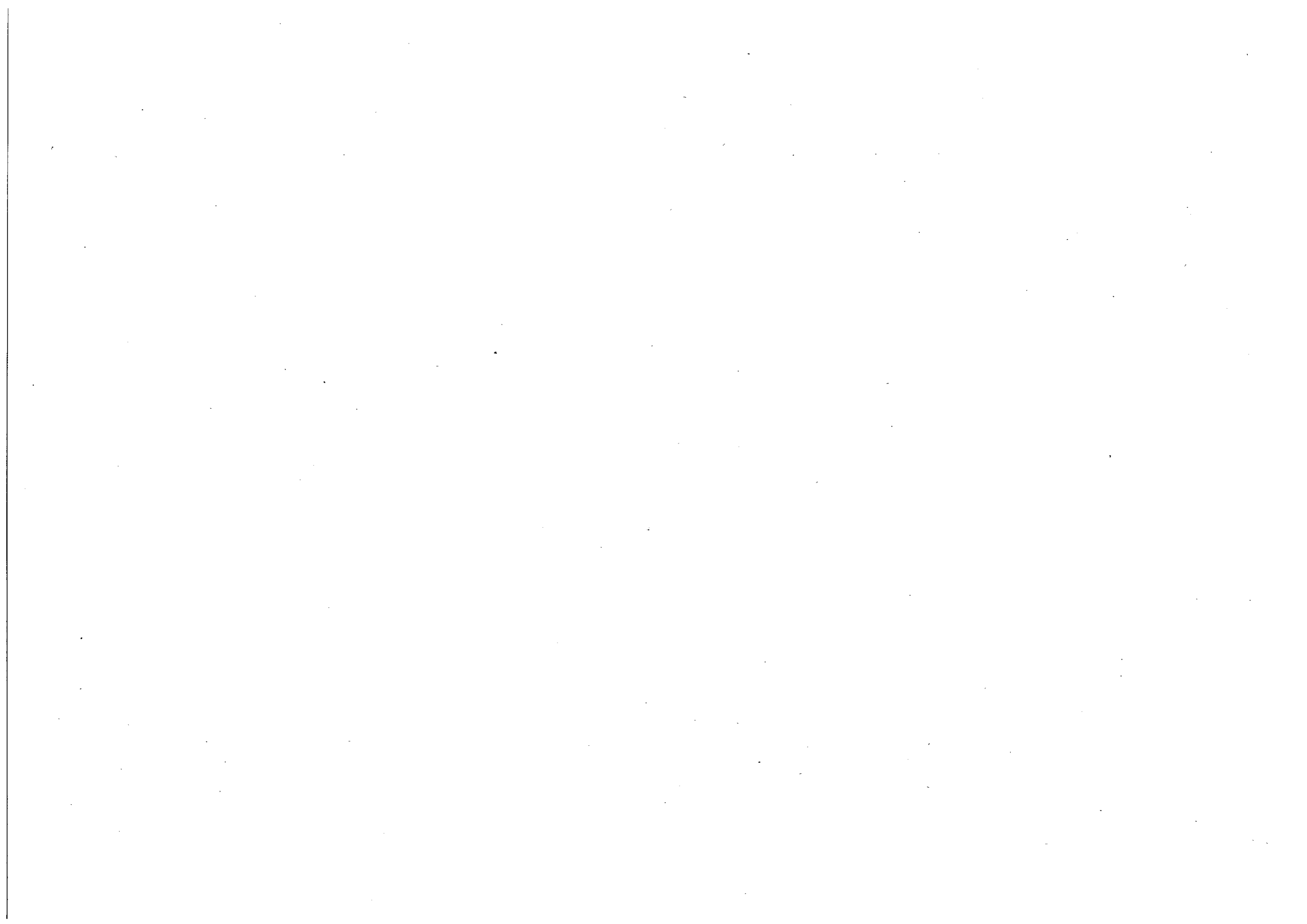


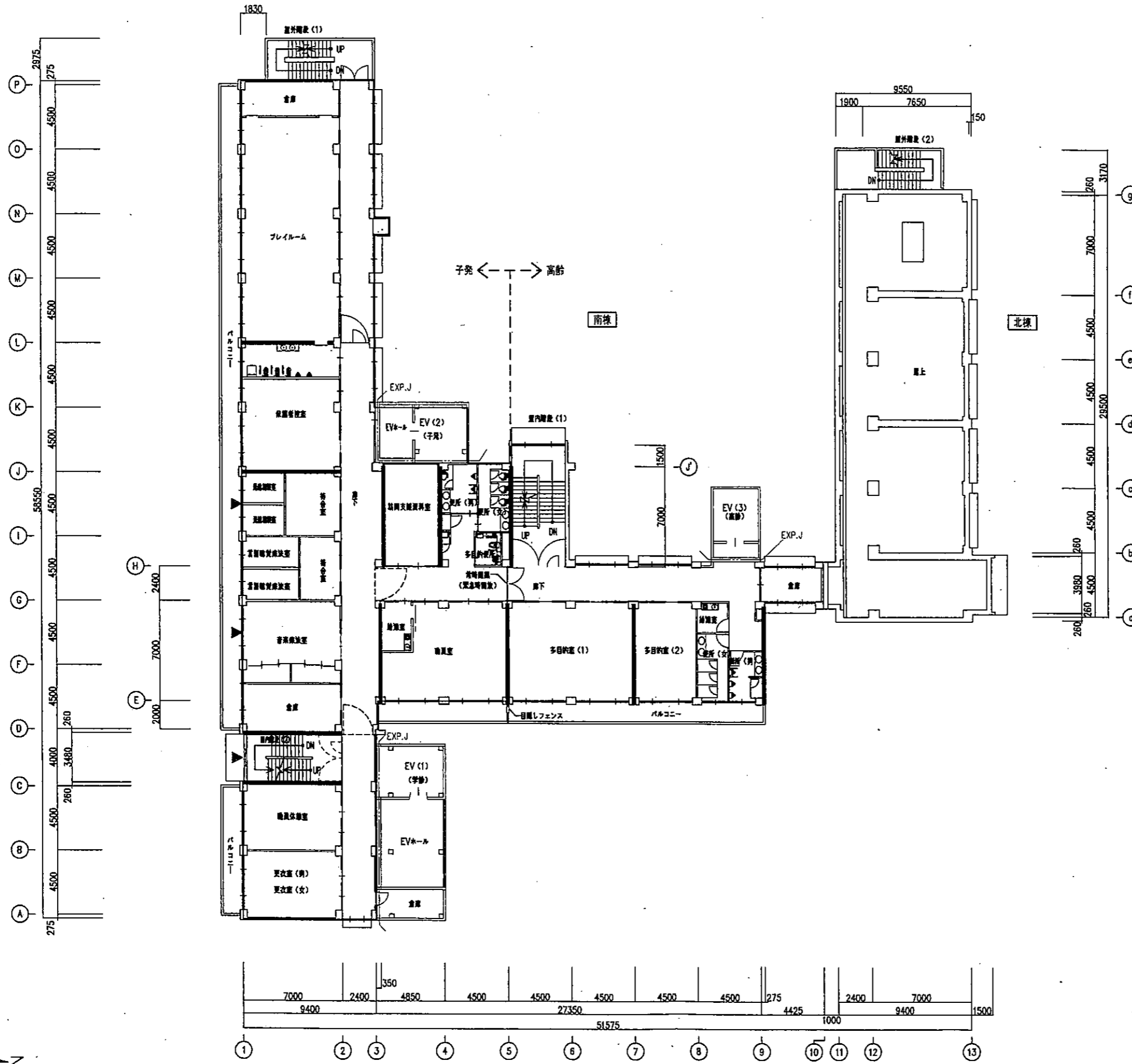
注記	月 日	工事名称	工事種別	設計事務所	図面名称	改修後 2階平面図	設計No.
		大東市立北条西小学校跡地活用工事	窓 匠	阿波設計事務所			
				大阪府知事登録 (才) 2185			図面No. A-23/337
					日付	2014.02.28	縮尺
						1:150	





注記	月 日	工事名称	工事種別	 株式会社 阿波設計事務所 大阪府知事登録 (才) 2185	図面名称	改修前 3階平面図	設計No.			
	変更	大東市立北条西小学校跡地活用工事	意匠		校舎	製図	日付	2014.02.28	縮尺	1:150





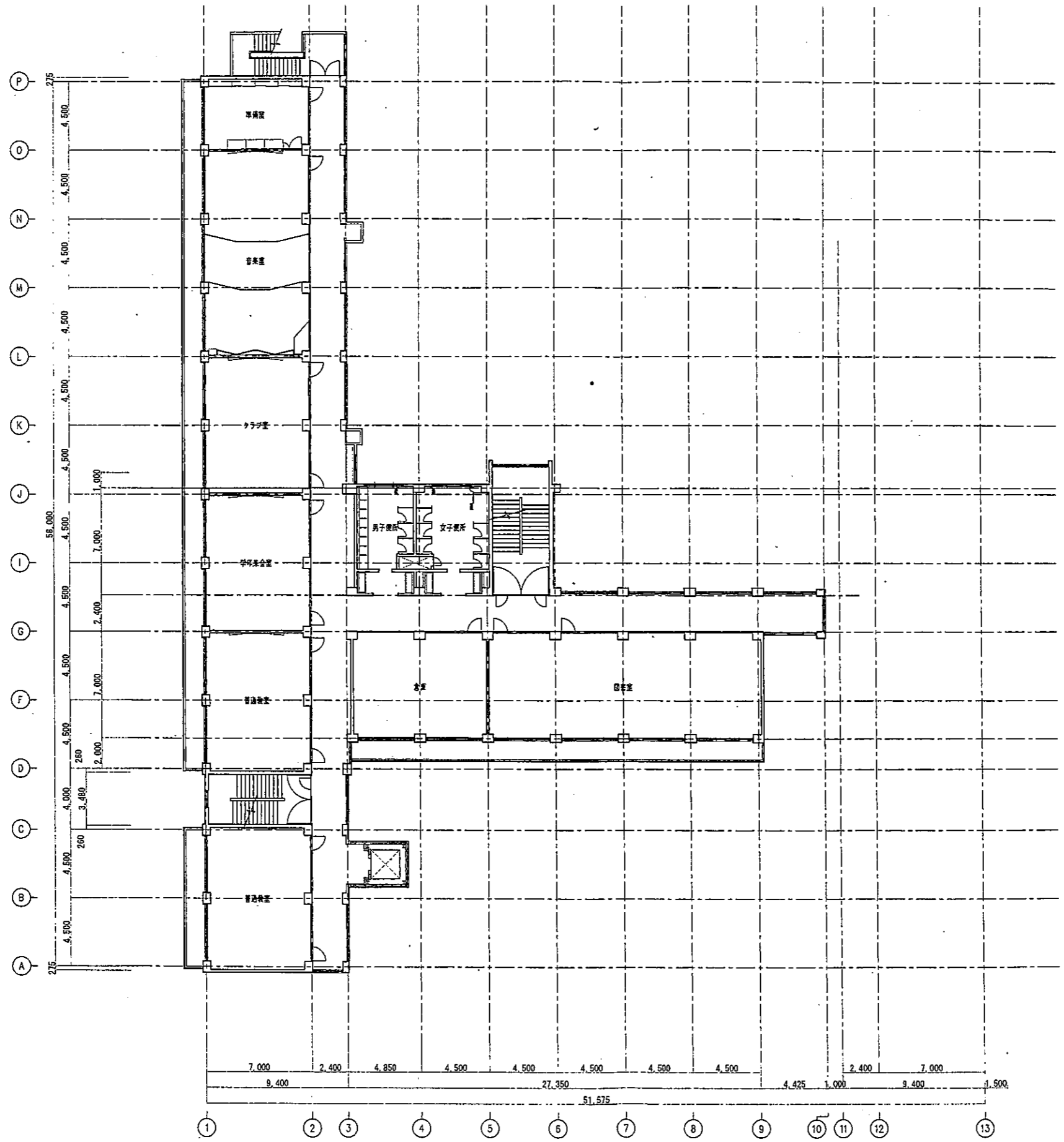
- 凡例
- 既存構造物 (耐震補修工事済)
  - ▲ 児童プレイス設置位置
  - ▲ 図書設置位置

3階平面図 1:150



注記	月 日	工事名称	工事種別	藝阿波設計事務所 大阪府知事登録 (才) 2185	図面名称 改修後 3階平面図	設計No. —
	変更	大東市立北条西小学校跡地活用工事	遊 匠			

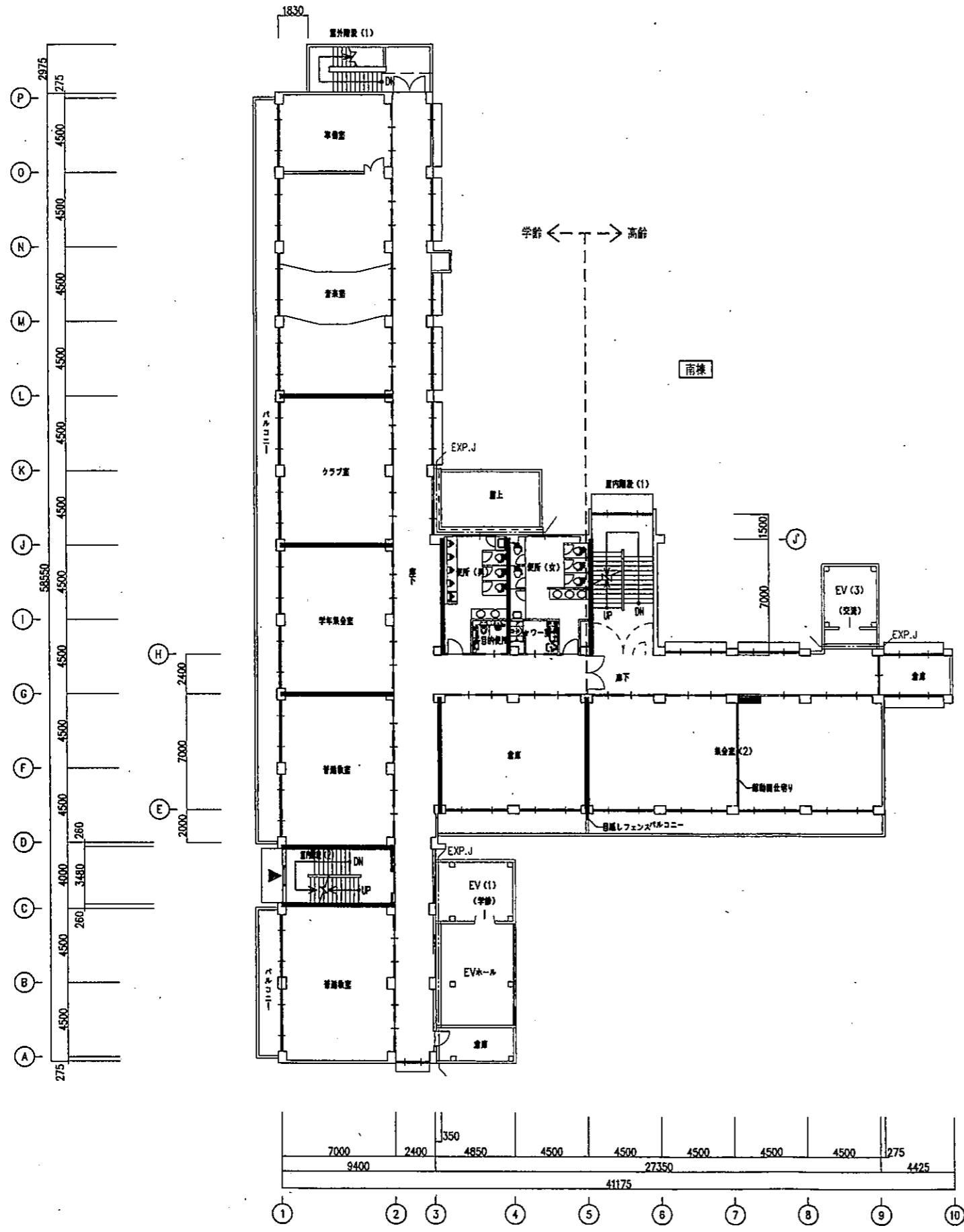




注記	月 日	工事名称	工事種別	株式会社 阿波設計事務所 大阪府知事登録 (才) 2185	図面名称 改修前 4階平面図			設計No.
	変更	大東市立北条西小学校跡地活用工事	意匠		校舎	図面No.		
					校舎	日付	縮尺	図面No.
						2014.02.28	1:150	A-26/337








4階平面図 1:150

凡例

- 既存構造 (新築部分工除外)
- ▲ 乗降スペース設置位置
- ▲ 新築部分位置

注記	月 日	工事名称	工事種別	 阿波設計事務所 大阪府知事登録 (才) 2185	図面名称	法事棟 4階平面図	設計No.	
	変更	大東市立北条西小学校跡地活用工事	意匠		校舎	図面No.	A-27/337	
					日付	2014.02.28	縮尺	1:150