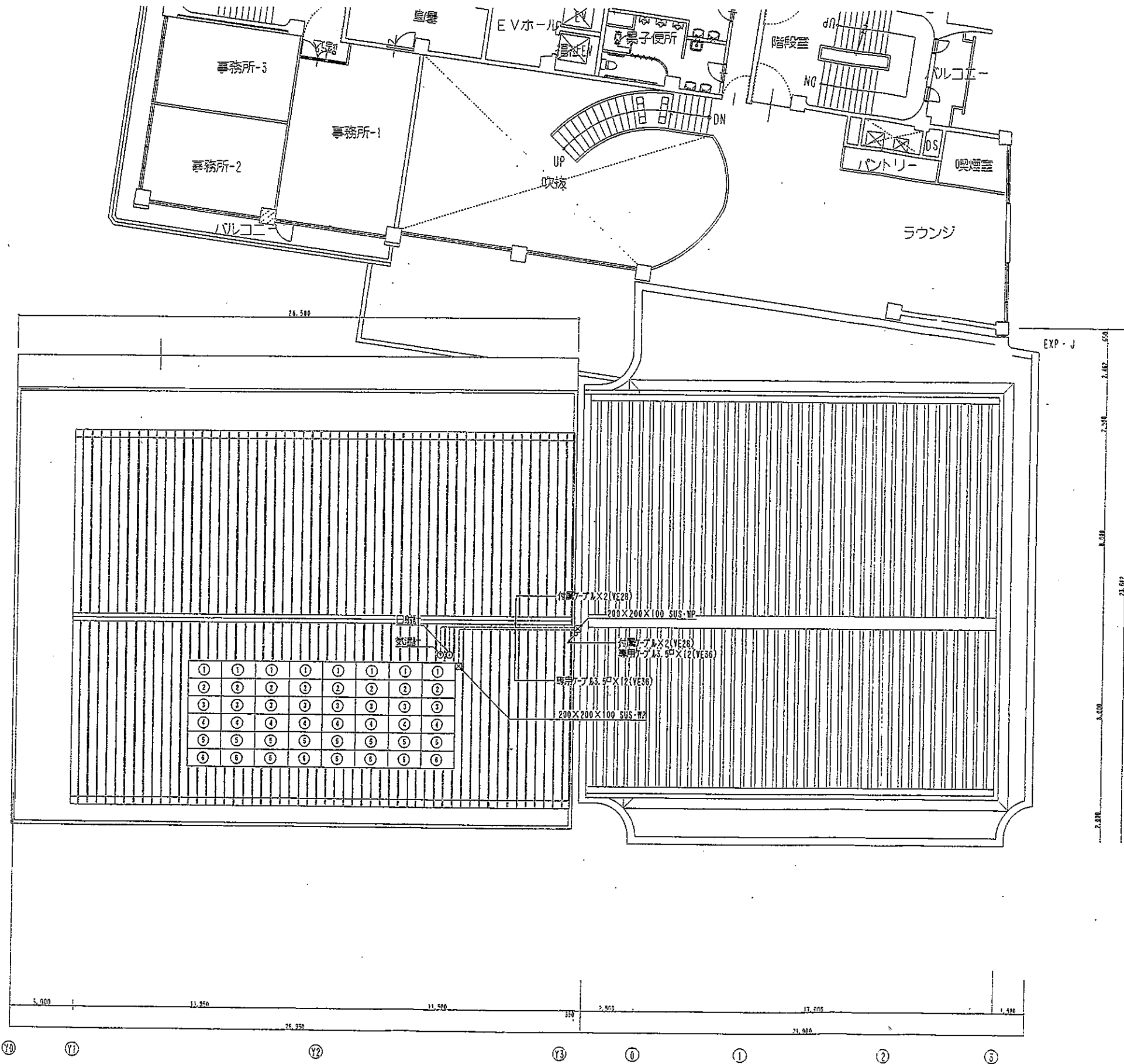
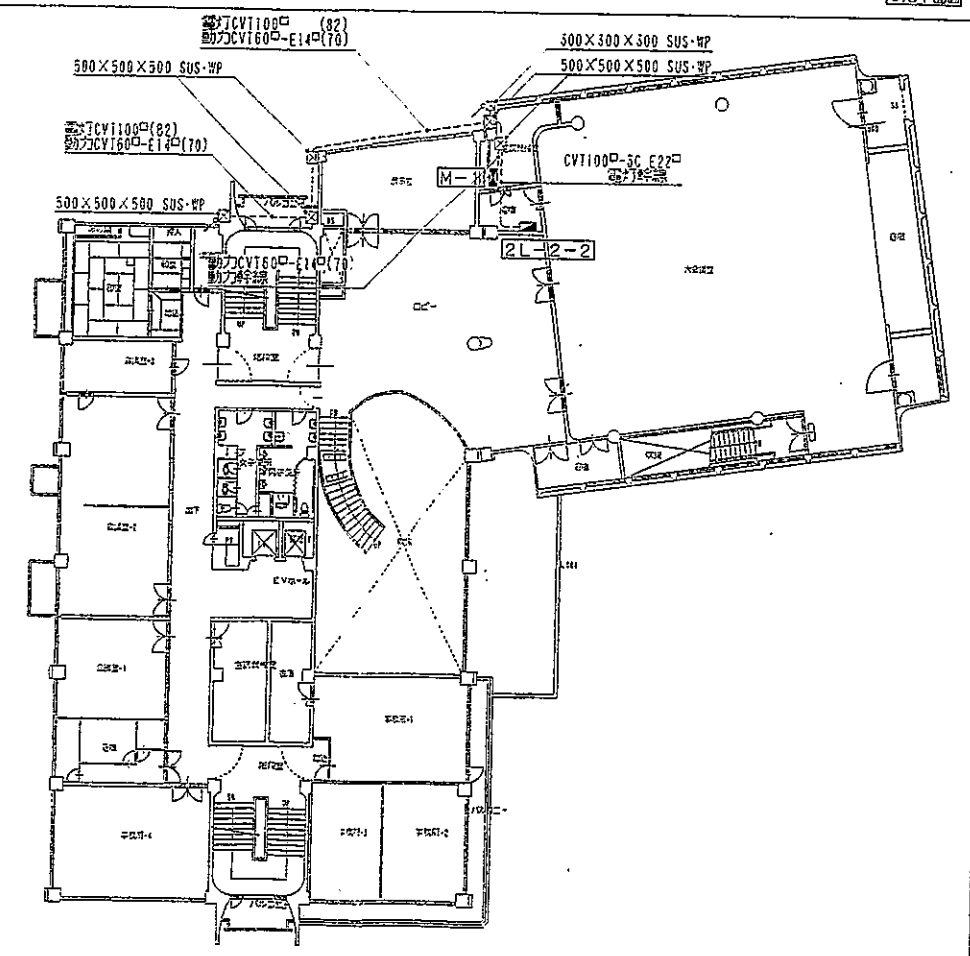
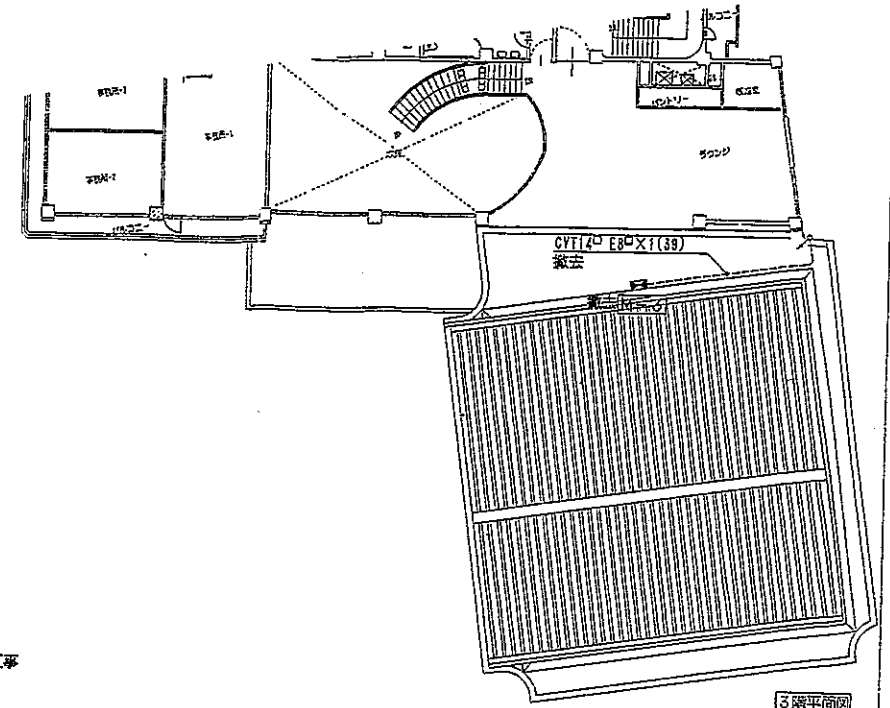
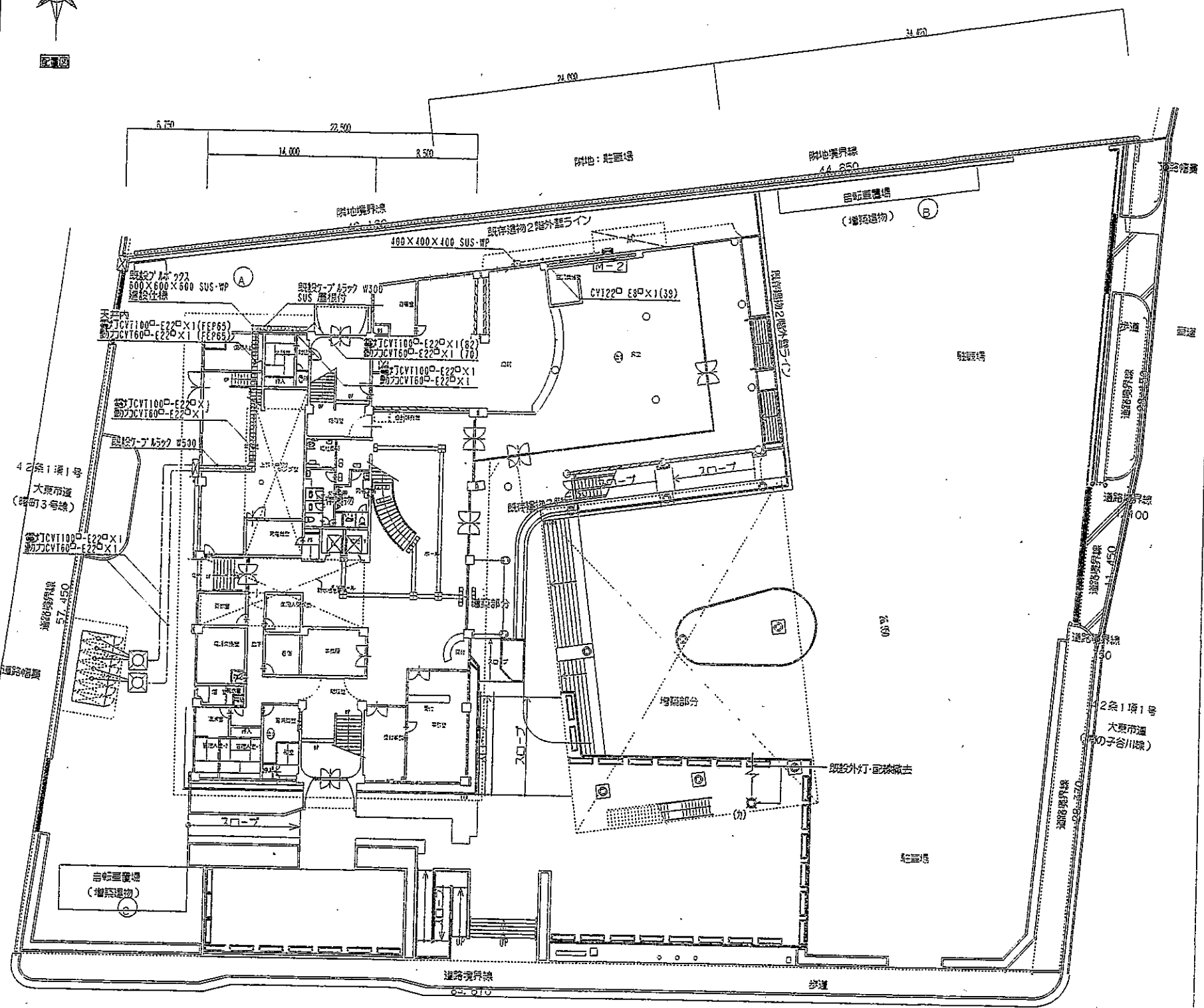
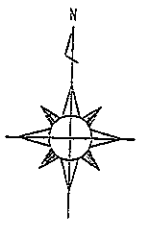


KENSOKE CO., LTD.  
Synthetic Architects & Associates

図名	2階電気設備図	図番	24
設計者	合成建築士事務所	承認者	
設計日		承認日	
設計場所	市民会館2階ホール増築他電気設備工事	設計者	
設計内容	太陽光発電設備 2階 改修後	設計者	
設計規模	1/100	設計者	

A3 1/200





本線...改修工事  
細線...存置

本線...改修工事  
細線...存置

KENSOKEN CO., LTD.  
Synthetic Architec & Associates

コードNo.	作成年月日承認	名称	市民会館2階ホール増築他電気設備工事
FDNo.	発行	図名	幹線設備 配置図 改修前 1/200

A3 1/400

器具表

記号	名称	仕様
●	タブライト	1P15A×1
○	絶縁・排気ファン 換気ファン	機械設備支給品
Ⓜ	手元照明器	ELCBP30A
Ⓜ	埋込コンセント	2P15A×2
Ⓜ	露出コンセント	2P15A×1
■	電灯分電盤	壁掛型・銅板製
■	動力盤	壁掛型・銅板製

※埋込照明器具はVVF1.6-3Cで配線すること  
 ※図中☆は取外しを示す  
 太線 撤去工事  
 細線 付属器具・配線

待記はき配線は下記による。

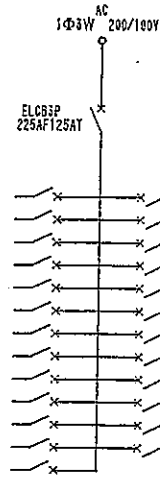
—	VVF1.6-2C
—	VVF1.6-2C×2
—	VVF1.6-3C
—	VVF2.0-2C
—	VVF2.0-2C(PF16)
—	VVF2.0-3C
—	CY20-3C E2.0(E19)
—	VVF1.6-3C+2.0-2C
(N)	MMTA
M-1	至 M-1へ
—	至 2L-2-2へ

照明器具凡例

記号	名称	仕様	備考
(ア)	蛍光灯	埋込(32W-4)	再利用
(イ)	白熱灯	埋込(20W)	一部再利用
(ウ)	蛍光灯	直付(32W-1)	撤去
(エ)	蛍光灯	直付(16W-1)	撤去
(オ)	蛍光灯	直付(32W-1)	撤去
(カ)	水銀灯	吊-取付(200W-1)	撤去
(キ)	ランプ	直付(100W-1)	撤去

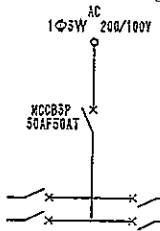
盤名称	2L-2-2
改修前	電灯分電盤
	銅板製

負荷名称	回路 番号	分岐 電圧 (V)	分岐 電流 (A)	回路 種別 P/A	回路 番号
舞台用照明	200	20	3	HCCB	○
天井照明	X2	200	20	HCCB	○
天井照明	X2	200	20	HCCB	○
天井照明	X2	200	20	HCCB	○
予備	X1	200	20	HCCB	○
機械室・倉庫照明	200	20	2	HCCB	○
ダウンライト	X1	100	20	HCCB	○
ダウンライト	X1	100	20	HCCB	○
コンセント	100	20	2	HCCB	○
コンセント	100	20	2	HCCB	○
予備	100	20	2	HCCB	○
予備	100	20	2	HCCB	○
予備	100	20	2	HCCB	○

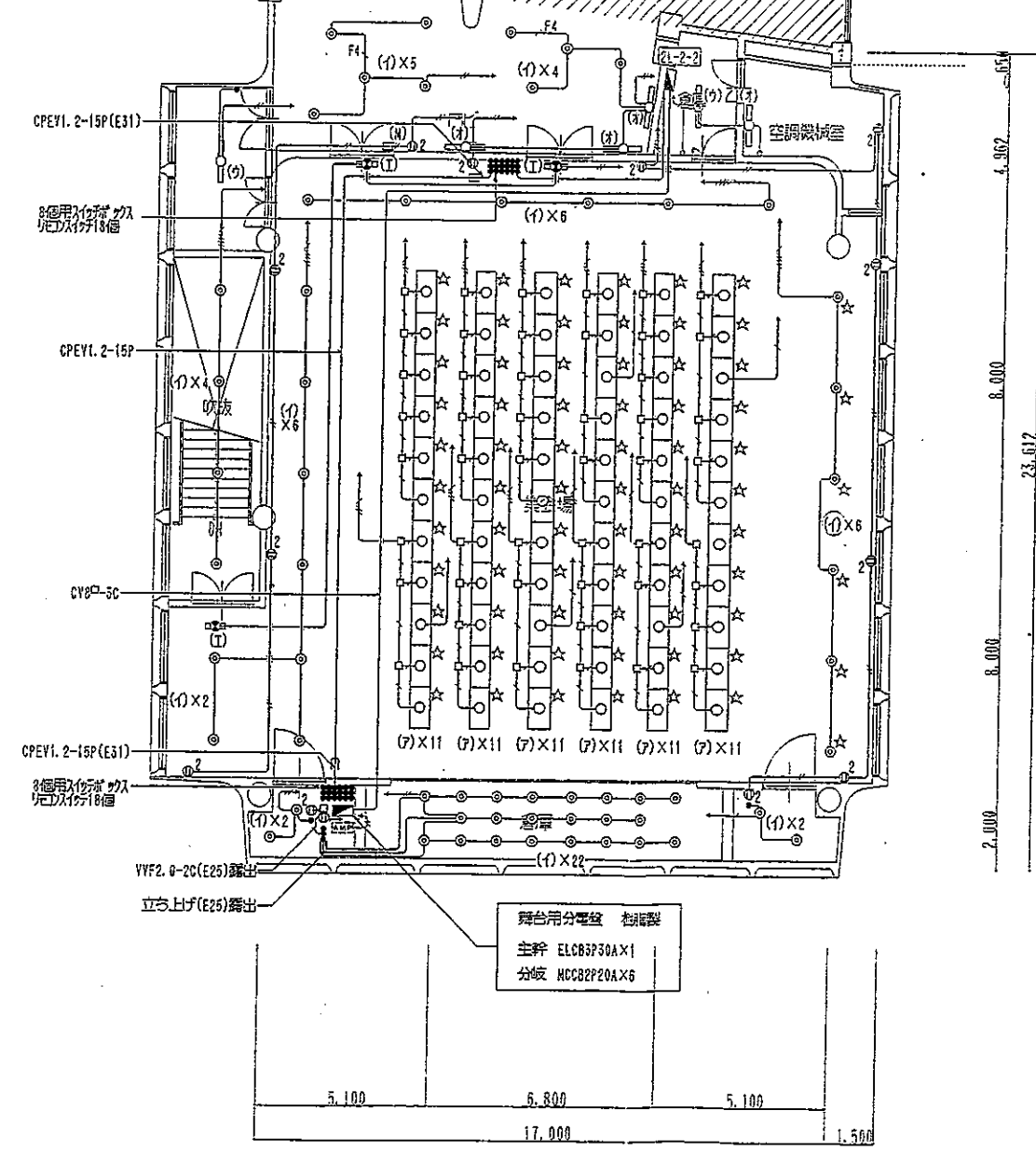
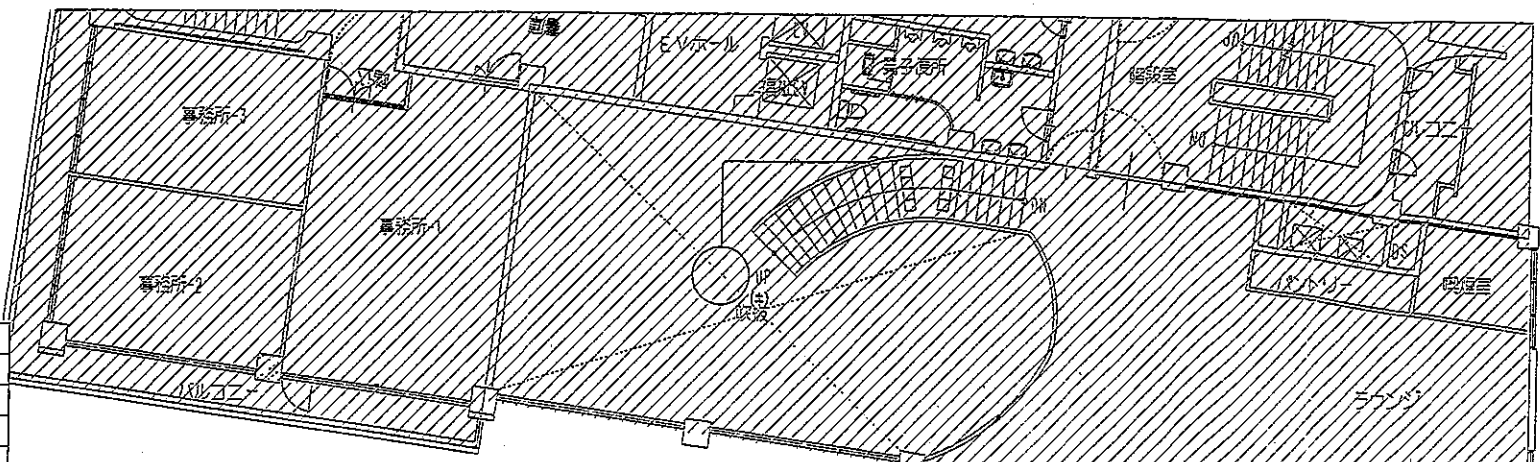


回路 番号	分岐 電圧 (V)	分岐 電流 (A)	回路 種別 P/A	回路 番号	負荷名称	
○	ELCB	2	20	200	X2	天井照明
○	HCCB	2	20	200	X2	天井照明
○	HCCB	2	20	200	X2	天井照明
○	HCCB	2	20	200	X1	予備
○	HCCB	2	20	100		コンセント200V
○	HCCB	2	20	100	X1	予備
○	HCCB	2	20	100	X1	ダウンライト
○	HCCB	2	20	100		階段灯
○	HCCB	2	20	100		コンセント
○	HCCB	2	20	100		予備
○	HCCB	2	20	100		予備
○	HCCB	2	20	100		予備

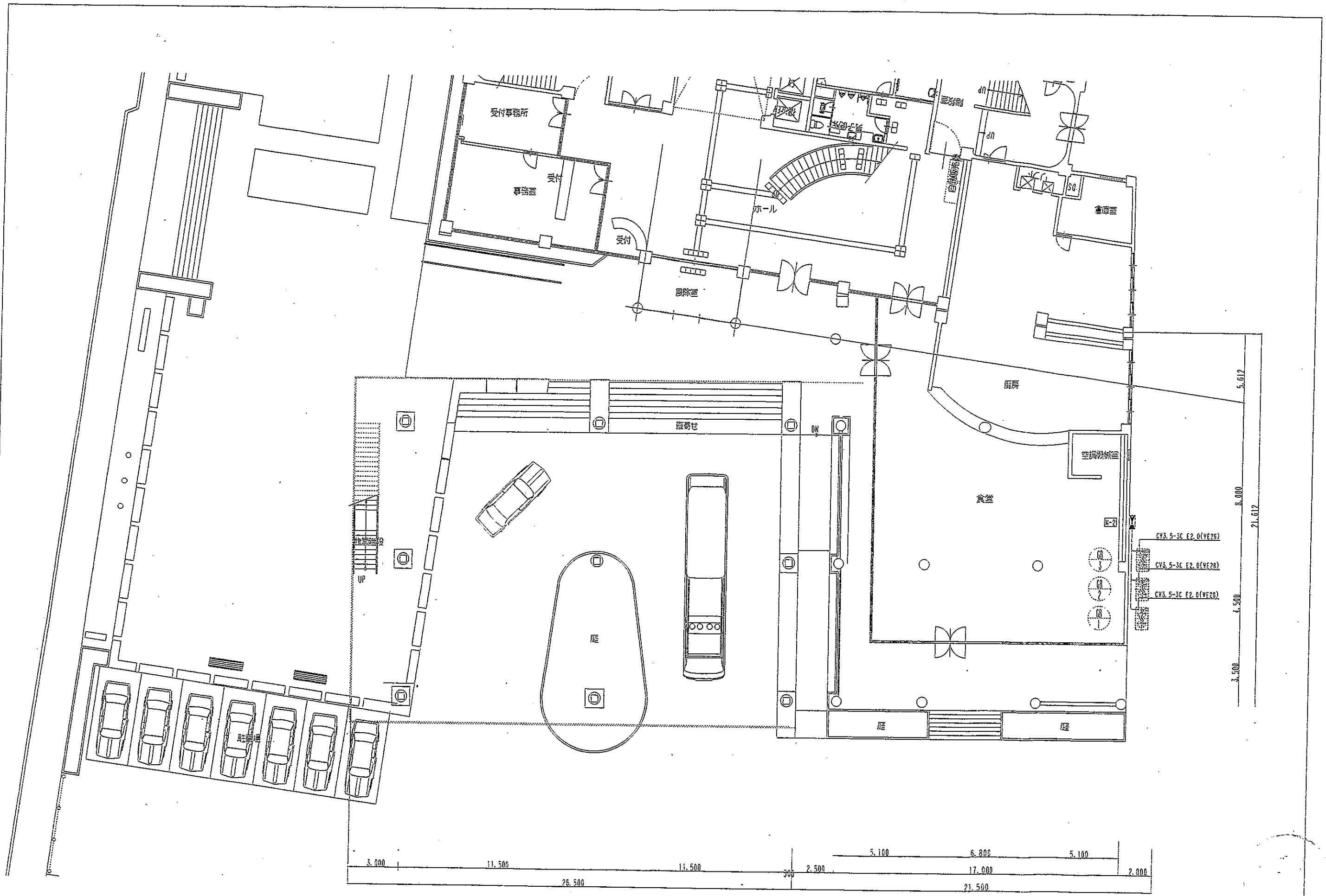
負荷名称	回路 番号	分岐 電圧 (V)	分岐 電流 (A)	回路 種別 P/A	回路 番号
天井照明	X6	200	20	HCCB	○
予備	100	20	2	HCCB	○



回路 番号	分岐 電圧 (V)	分岐 電流 (A)	回路 種別 P/A	回路 番号	負荷名称	
○	ELCB	2	20	200		予備
○	HCCB	2	20	100		リフトライト



舞台用分電盤 銅板製  
 主幹 ELCBP30A×1  
 分岐 HCCBP20A×6



KENSOKEN CO., LTD.  
Synthetic Architects & Associates

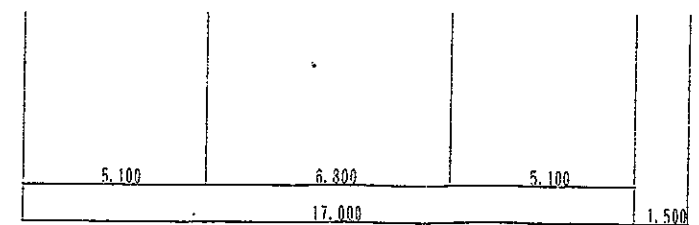
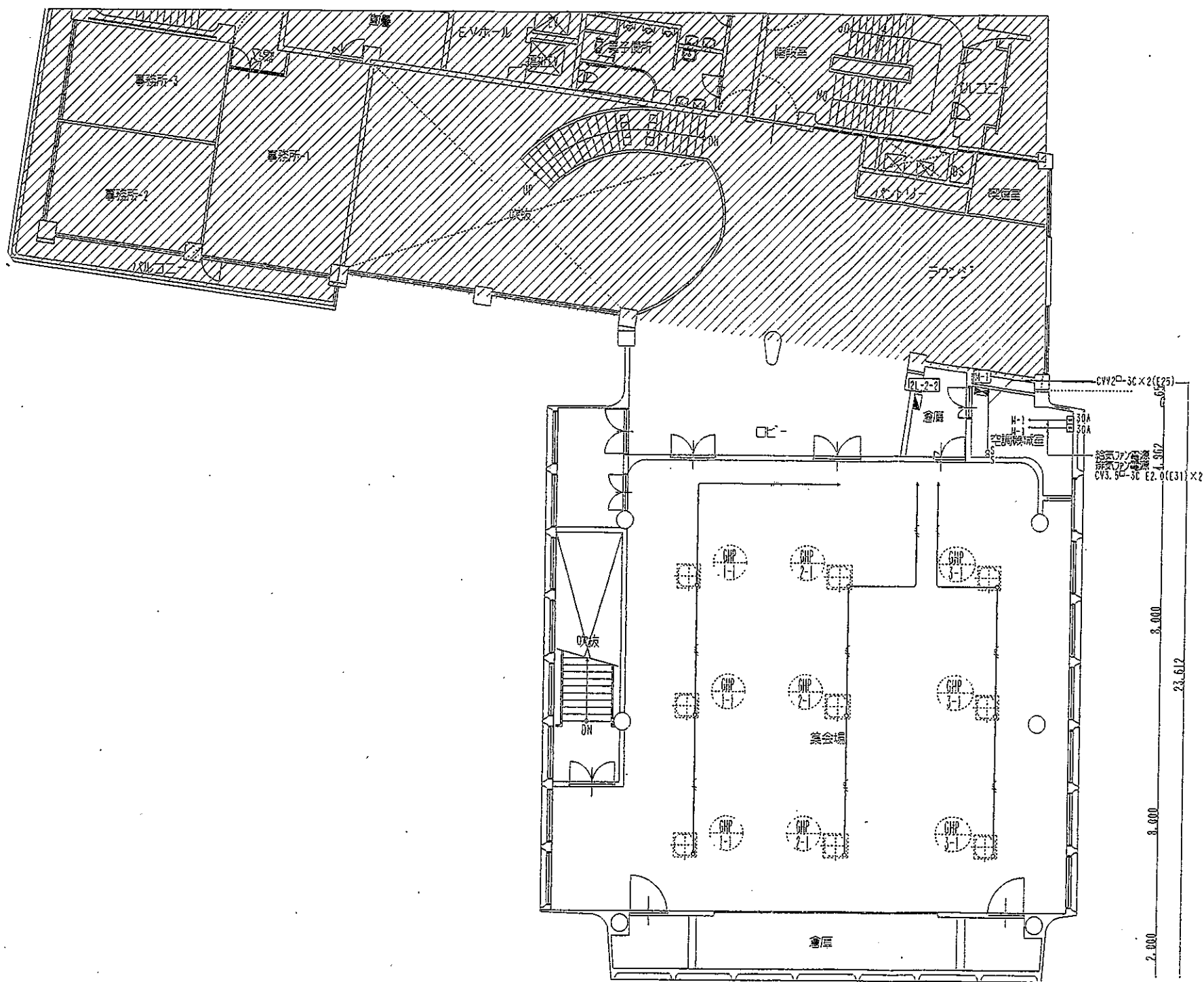
図名	1階平面図	図番	1-1	作成年月日	2010.10.10	設計者	田中 浩一	監理者	田中 浩一	図面No.	1-1
用途	事務所	所在地	東京都中央区	発注者	市民会館	設計事務所	田中 浩一	建築士	田中 浩一	図面No.	1-1
内容	換気・空調電源設備	1階	改修前	1/100							

A3 1/200

特記なき配線は下記による。

YVF2.0-3C

太線 架設工事  
細線 存置器具・配線



工事概要
工事名称: 市民会館2階ホール増築他施設改修工事
工事場所: 大阪府大阪市東区4-0-1
工事期間: 平成( )年( )月( )日 ~ 平成( )年( )月( )日

機械設備工事特記仕様書
1. 図面及び特記仕様書に記載されていない事項は、すべて国土交通省大臣官庁官庁管轄修繕公共建設工事標準仕様書(機械設備工事編)平成25年版及び公共建設改修工事標準仕様書(機械設備工事編)平成25年版(以下、標準仕様書という)による。

表 項目
1 官公署その他の手引き
2 工事実施情報の登録
3 施工体割合及び施工体系図
4 保険
5 各別途工事との取り合い

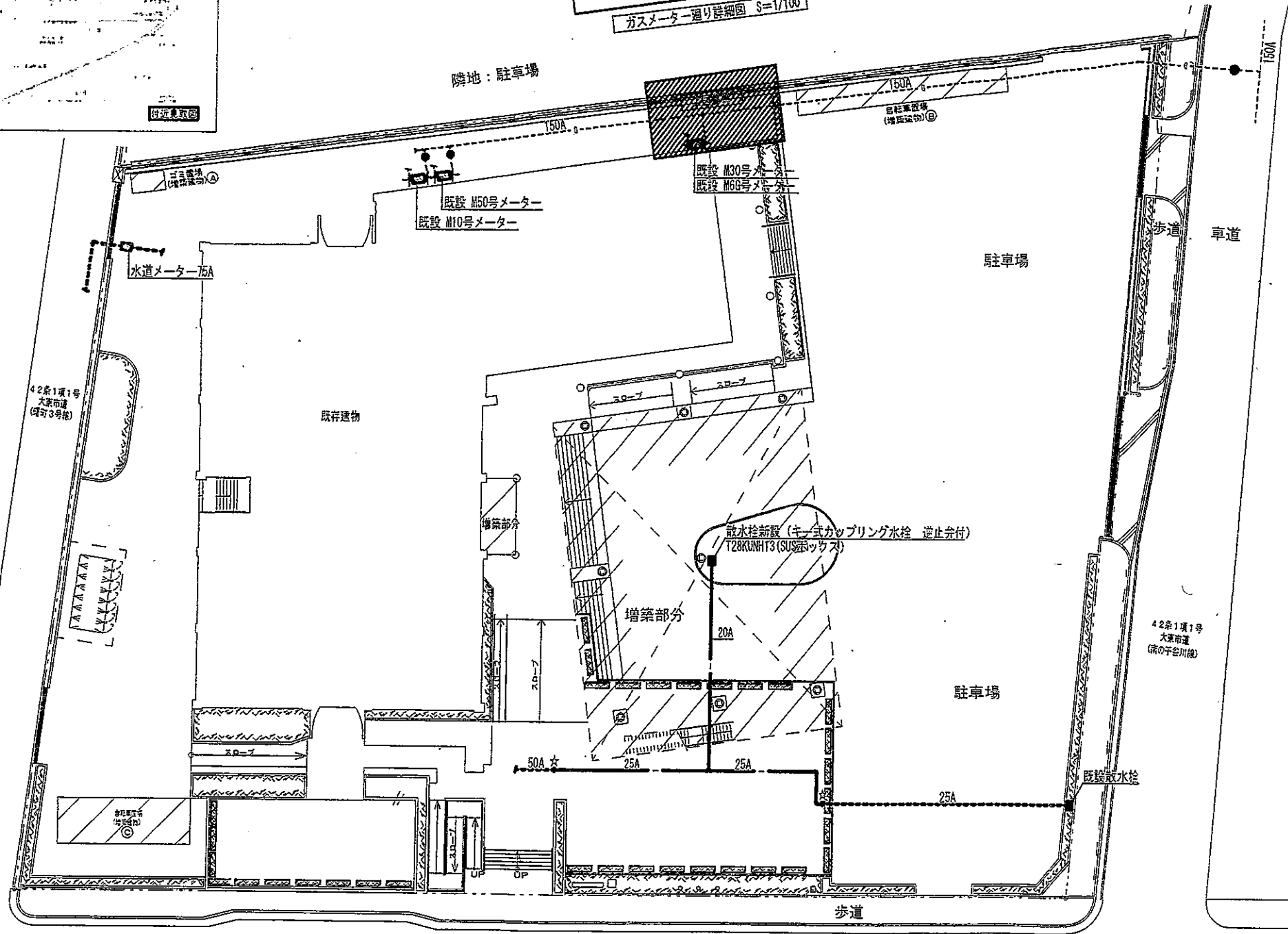
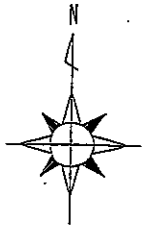
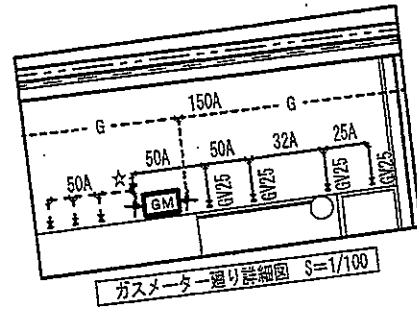
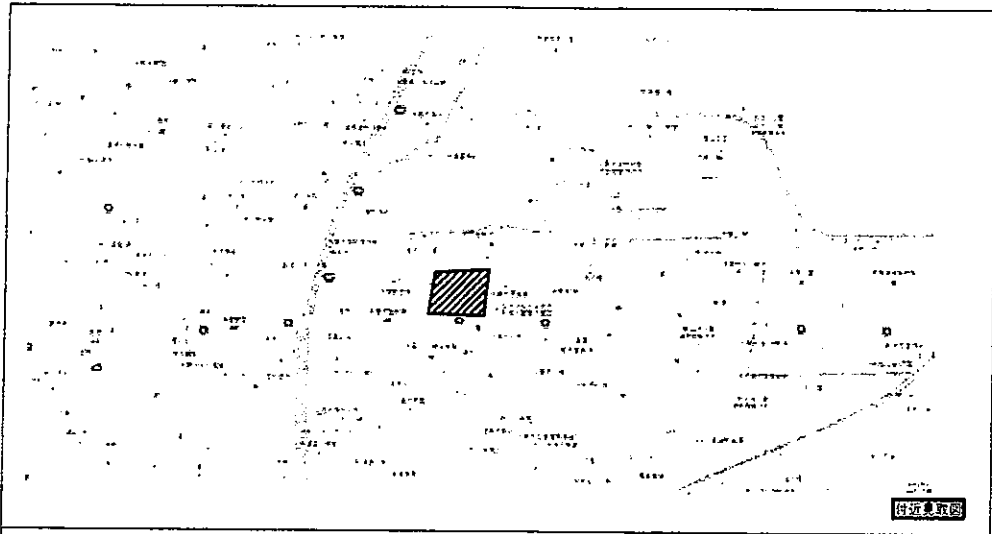
6 概算と概算変更
7 施工計画書
8 工事写真
9 発生時の処理
10 機器及び機材の品名等
11 技能士
12 出来形検査及び完成検査
13 受検必要書類
14 完成図
15 仮設設備等
16 加入金・分担金・開発負担金
17 埋戻し土、盛土
18 使用材料
19 工事表示及びコスト表記
20 その他

水工事運用機器
○大規模洗浄機 排水機・ポンプ・真空ブレーカー
○小便器洗浄機 ※センサー式 ○手動式
○便所洗面洗浄機 ※自動水洗 ○立水洗

空調機
○冷暖機器 ○ボイラ ○吸収式冷温水機 ○テリングユニット
○連心冷凍機 ○吸収冷凍機
○空気調和機 (1)形式 ○ユニット形 ○コンパクト形 ○ファンコイルユニット ○パッケージ型(○空冷 ○水冷)

配管材料 (図面上に指示のあるものはその指示による)
用途 概要 管 材 種 類 規格
給水管 屋内一般 ○水道用硬質塩化ビニルライニング鋼管 SGP-VA JWWA K116





42条1項1号  
大阪府道  
三基地方道大阪生駒線

車道

特記

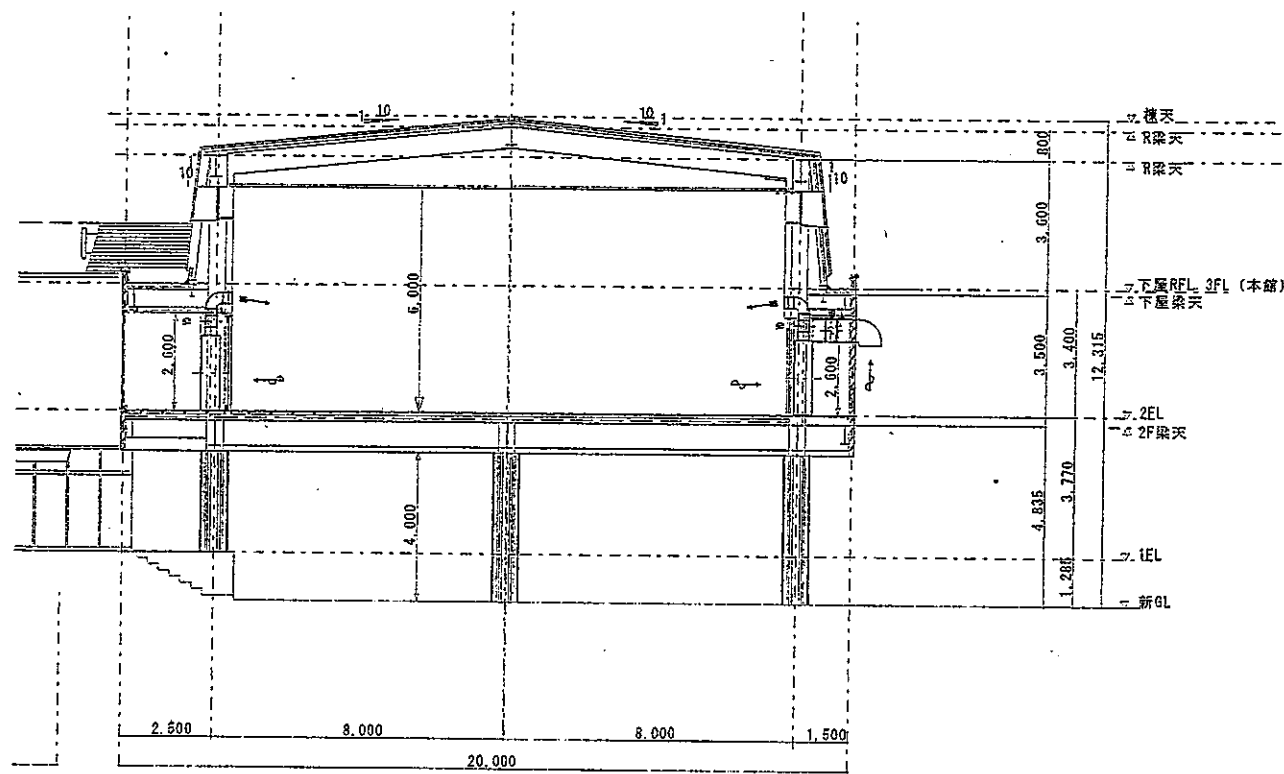
- ・ 図中、実線部は新設配管、細点線部は既設配管を示す。
- ・ ☆：既設配管との接続部を示す。

KENSOKEN CO., LTD.  
Synthetic Architects & Associates

コードNo.	作成年月日承認	名称	1-222
FDNo.	発行	図面名称	市民会館2階ホール増築他機械設備工事 配管図(増築後) 1/200
		図面番号	M-04

A3 1/400

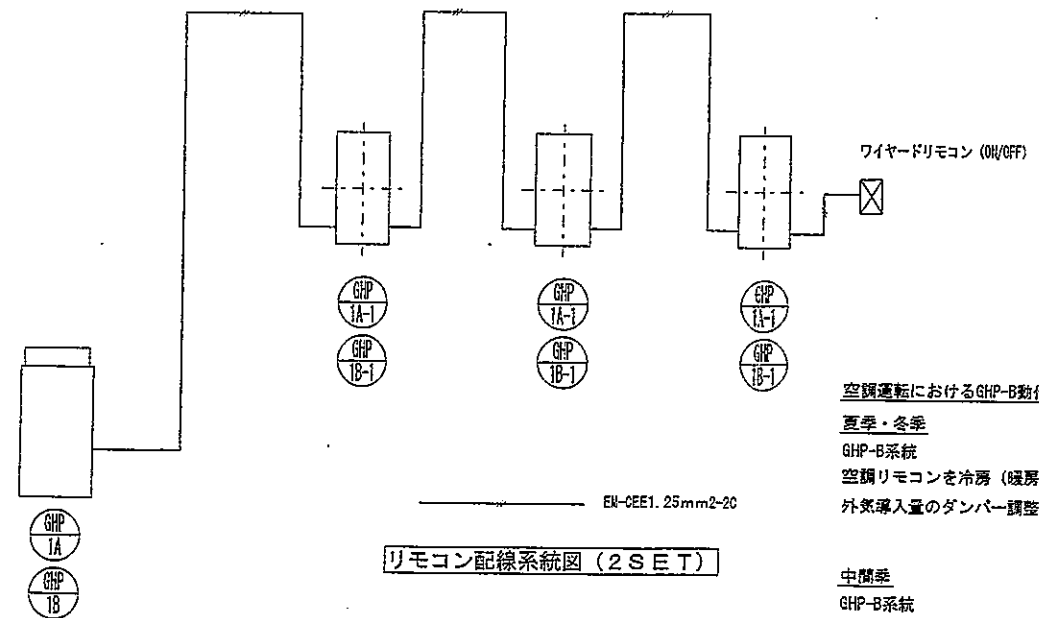




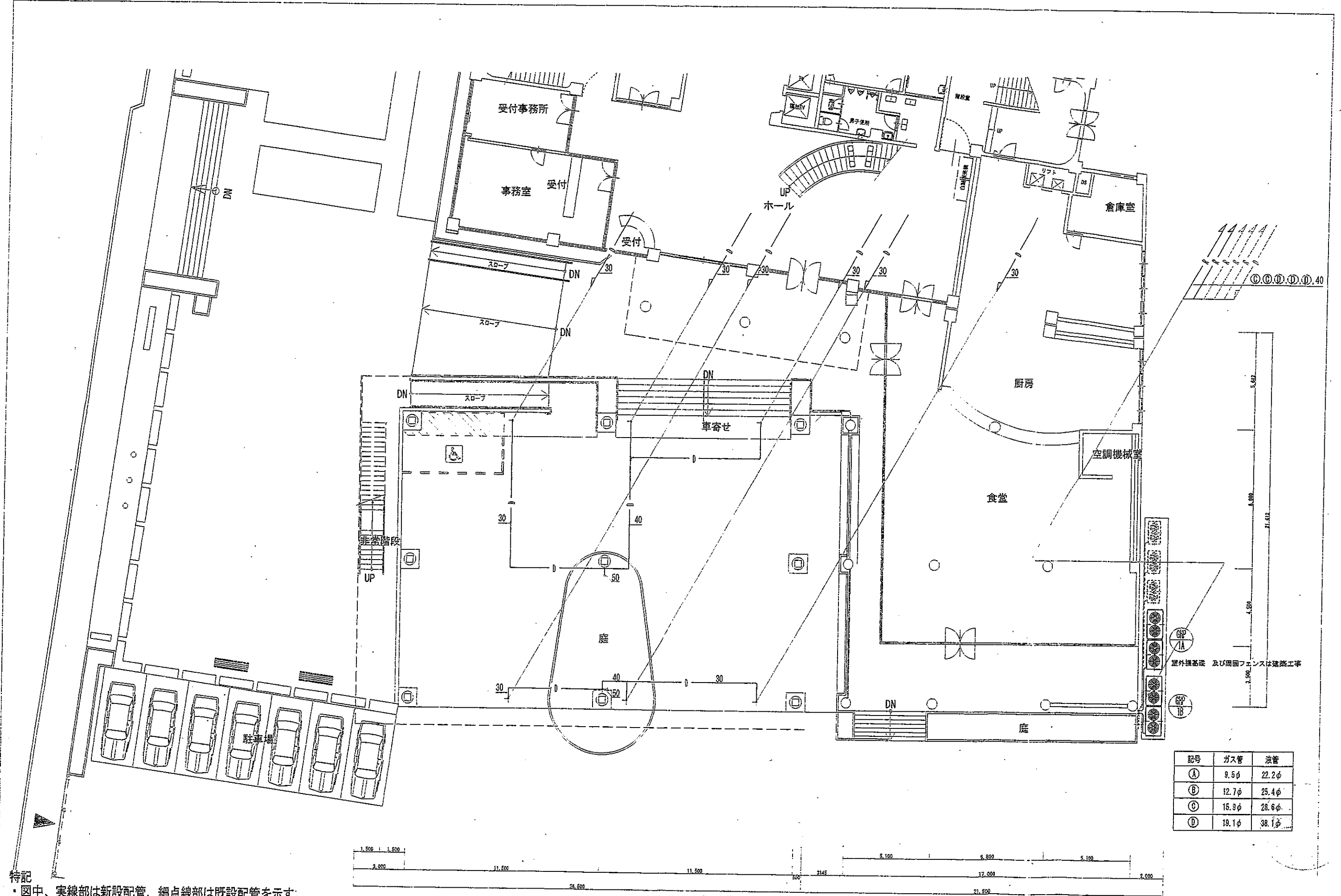
断面図-1

機器表

記号	名称	仕様	電気容量(参考)	数量	設置場所	参考品番
GHP 1A	ガスヒートポンプエアコン室外機 (耐塩害仕様)	冷房能力 45.0kw×2、 暖房能力 50.0kw×2 ガス消費量(冷房) 31.0kw×2 (暖房) 32.7kw×2 ガス種別 13A	消費電力 3φ200V 1.06kw	1	屋外	GUAP450ANE×2 (DAIKIN)
	付属品	溶融亜鉛メッキ製防振架台他標準付属品一式共	屋内~屋外の連絡線、送り配線は本工事			
GHP 1A-1	ガスヒートポンプエアコン室内機 (壁ビルトイン型)	冷房能力 28.0kw 暖房能力 31.5kw 定格風量 4800m³/h ロングライフフィルター	消費電力 3φ200V 0.7kw	3	集会所	FGXWP280M (DAIKIN)
	付属品	防振架台、他付属品一式	屋内~屋外の連絡線、送り配線は本工事			
GHP 1B	ガスヒートポンプエアコン室外機 (耐塩害仕様)	冷房能力 45.0kw×2、 暖房能力 50.0kw×2 ガス消費量(冷房) 31.0kw×2 (暖房) 32.7kw×2 ガス種別 13A	消費電力 3φ200V 1.06kw	1	屋外	GUAP450ANE×2 (DAIKIN)
	付属品	溶融亜鉛メッキ製防振架台他標準付属品一式共	屋内~屋外の連絡線、送り配線は本工事			
GHP 1B-1	ガスヒートポンプエアコン室内機 (壁ビルトイン型)	冷房能力 28.0kw 暖房能力 31.5kw 定格風量 4800m³/h ロングライフフィルター	消費電力 3φ200V 0.7kw	3	集会所	FGXWP280M (DAIKIN)
	付属品	防振架台、他付属品一式	屋内~屋外の連絡線、送り配線は本工事			
EF 1	排気機	床置型シロココファン φ3 × 15000m³/h ×500Pa 防振架台 付属品 他一式	定格出力 3φ200V 7.5kw	1	空調機採室 コンクリート基礎	

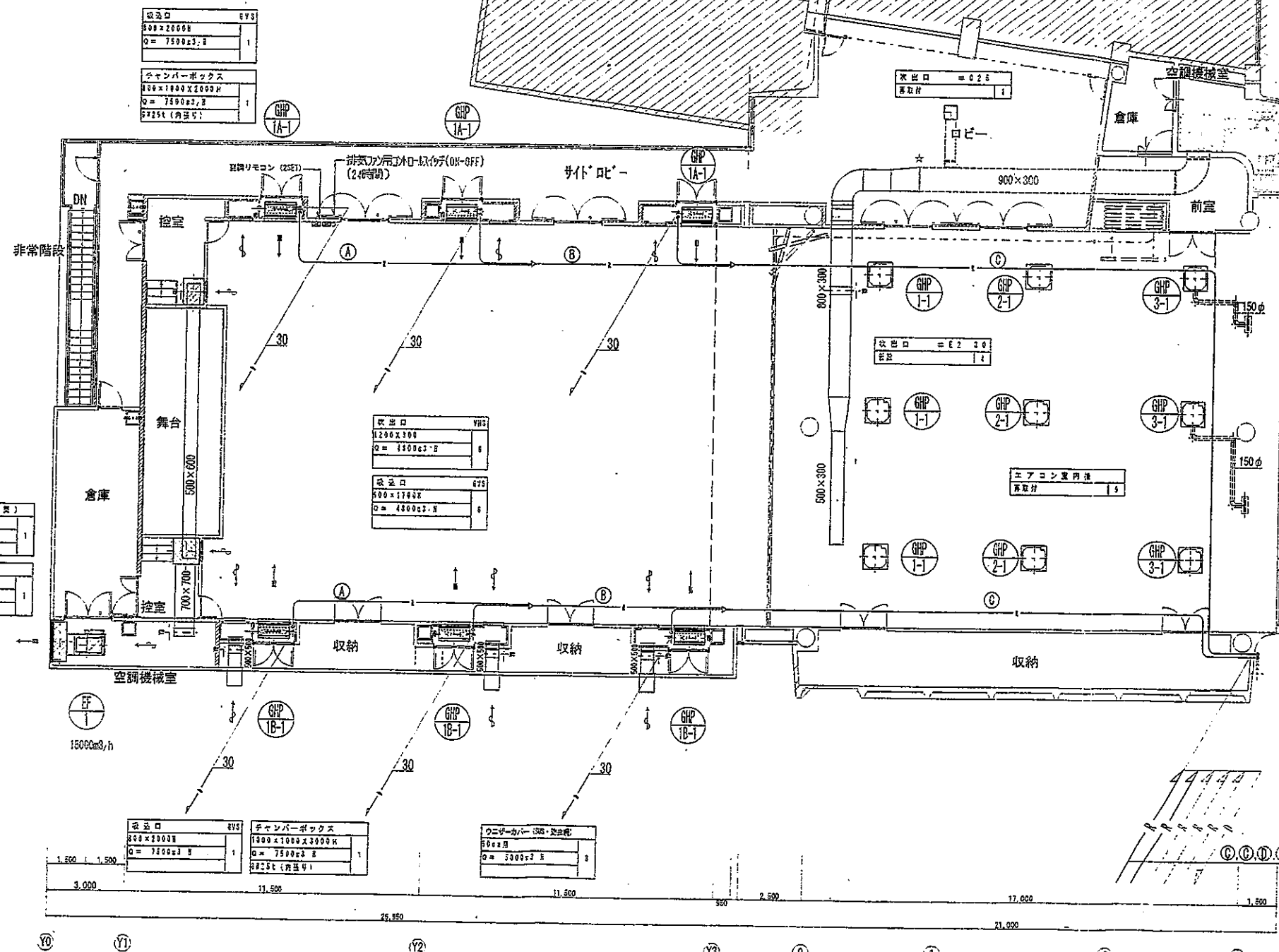
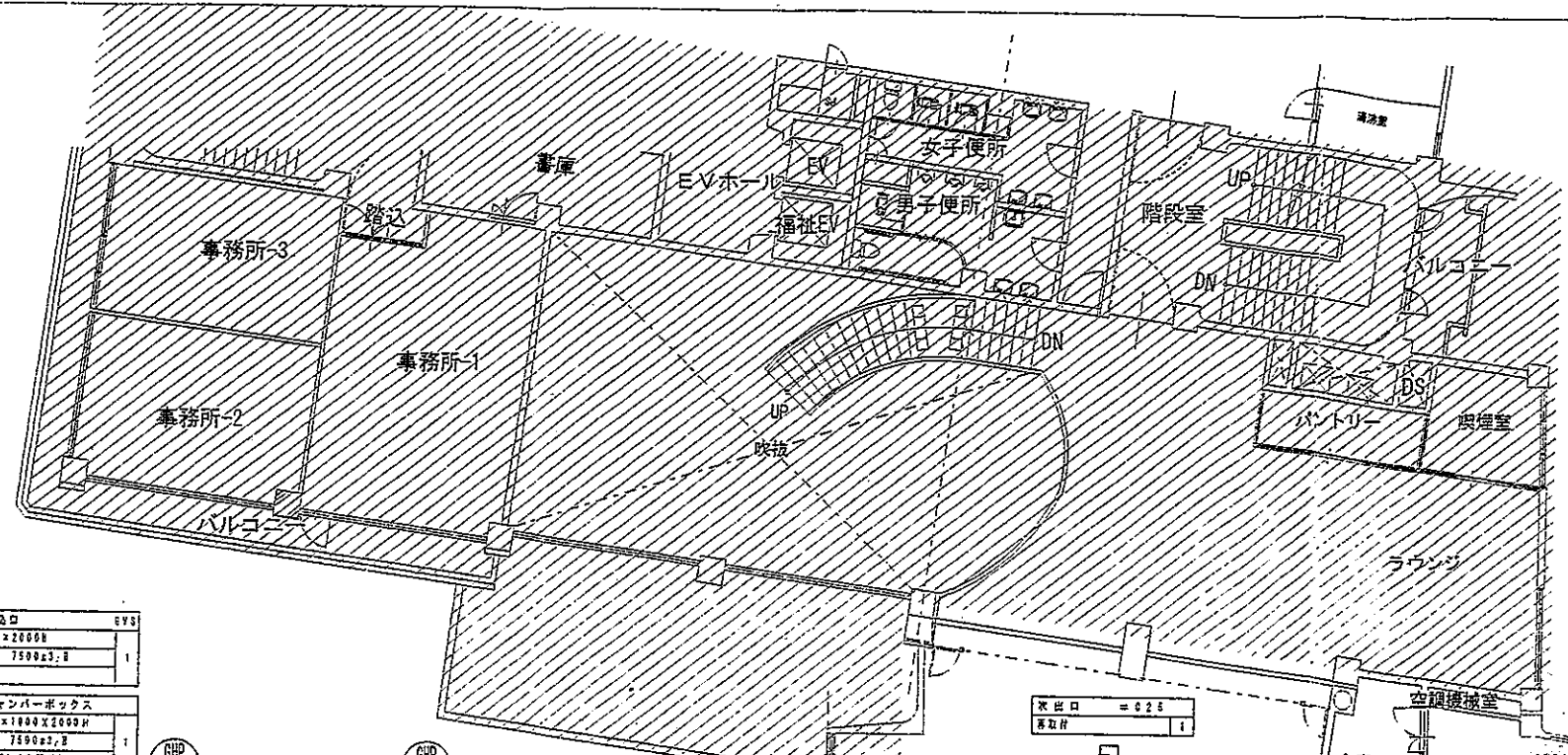


空調運転におけるGHP-B動作は、下記とする。  
 夏季・冬季  
 GHP-B系統  
 空調リモコンを冷房(暖房)モードとする。  
 外気導入量のダンパー調整・EF-1系統のダンパー調整  
 中間季  
 GHP-B系統  
 空調リモコンを送風モードとする。(外気冷暖房)  
 外気導入量のダンパー調整・EF-1系統のダンパー調整



記号	ガス管	液管
Ⓐ	9.5φ	22.2φ
Ⓑ	12.7φ	25.4φ
Ⓒ	15.9φ	28.6φ
Ⓓ	19.1φ	38.1φ

特記  
 ・ 図中、実線部は新設配管、細点線部は既設配管を示す。  
 ・ ☆：既設配管との接続部を示す。



吸込口	675
800×2000	1
φ = 750φ±3.0	

チャンパーボックス	
800×1000×2000H	1
φ = 750φ±3.0	
φ255 (内径)	

排気ダクト (設置)	
13.9m <sup>2</sup>	1
φ = 1500φ±3.0	

チャンパーボックス	
1500×1500×2000H	1
φ = 1500φ±3.0	
φ255 (内径)	

吸込口	675
1200×300	6
φ = 1500φ±3.0	

吸込口	675
800×2000	1
φ = 750φ±3.0	

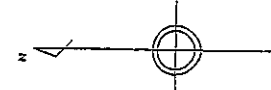
チャンパーボックス	
800×1000×2000H	1
φ = 750φ±3.0	
φ255 (内径)	

ユニバーサル 300×300	
φ = 300φ±3.0	1

記号	ガス管	液管
①	9.5φ	22.2φ
②	12.7φ	25.4φ
③	15.9φ	28.6φ
④	19.1φ	38.1φ

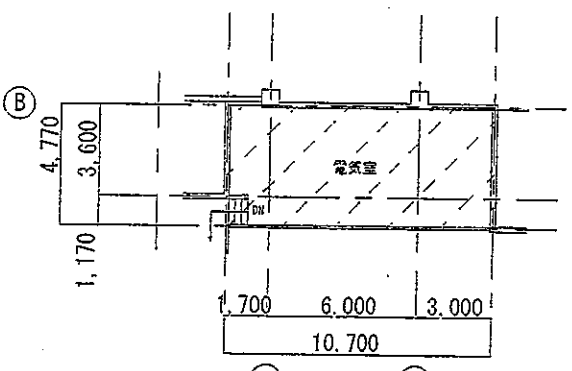
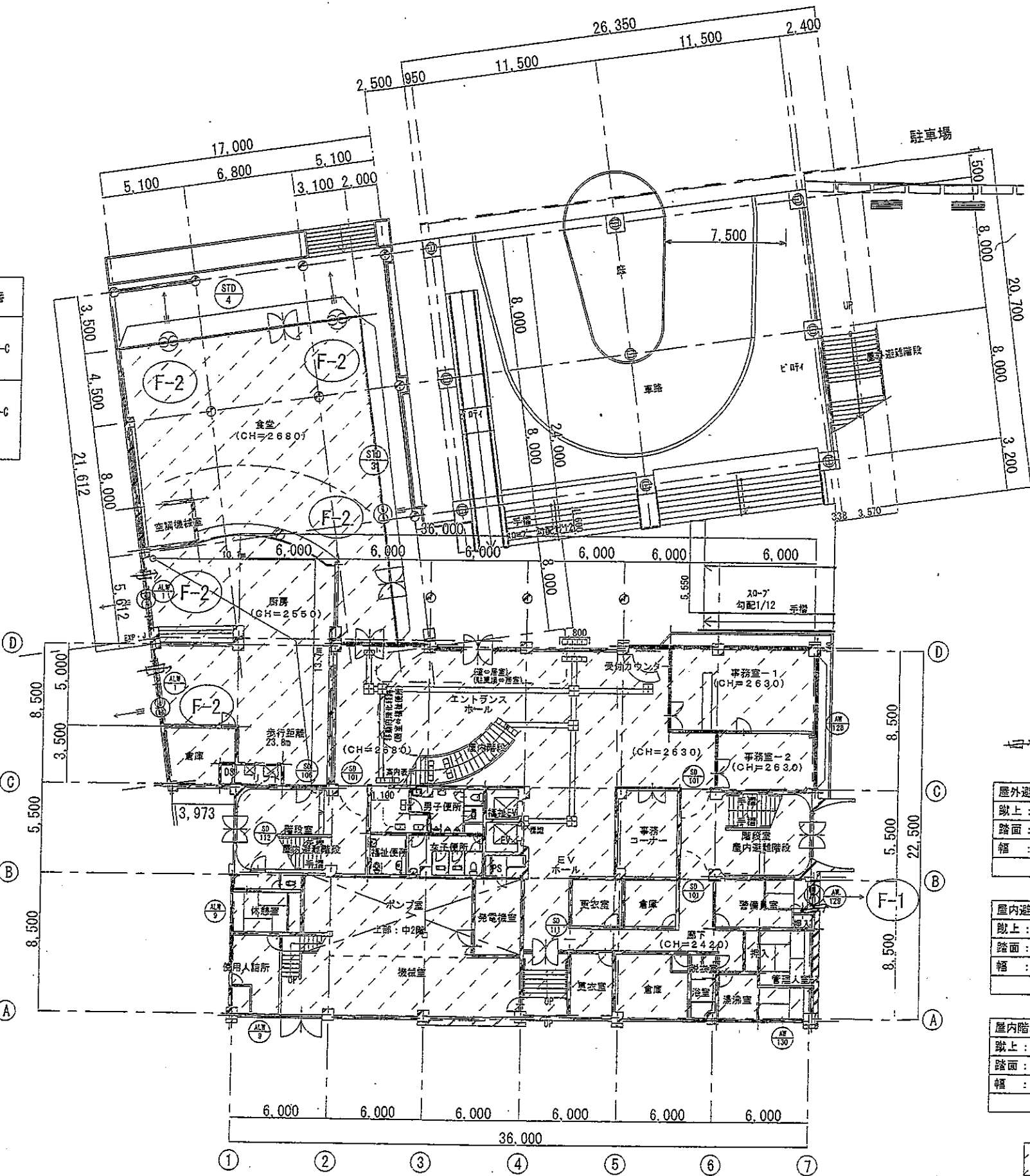
特記  
 ・ 図中、実線部は新設配管、細点線部は既設配管を示す。  
 ・ ☆：既設配管・既設ダクトとの接続部を示す。  
 ・ ダクト・チャンパー類は 亜鉛鉄板製とする。

既存建物建築確認番号  
 新築時の建築確認番号  
 確認済証番号 昭和45年 8月21日 第1-21240号  
 検査済証番号 昭和46年 9月22日 第1522号



換気設備表

記号	名称	仕様	数量	参考型番
F-1	壁付換気扇	インテリアパネル型 20cm 電気シャッター付 400m <sup>3</sup> /H × 20m (1Φ100V) ウェザーカバー (SUS製、防虫網)	1	EX-20LX6-C
F-2	壁付換気扇	インテリアパネル型 25cm 電気シャッター付 600m <sup>3</sup> /H × 20m (1Φ100V) ウェザーカバー (SUS製、防虫網)	14	EX-25EX6-C



機械室中2階平面図 S=1:300

1階平面図 S=1:300

→ 換気孔 (自然)

屋外避難階段		手摺り付ける事 ※手摺の壁からの出寸法は10cm以内とする。  錫場踏踏踏踏計法は踏面の狭い方から30cmの位置で、150mm以上。
蹴上	188.75	
踏面	260	
幅	3880	

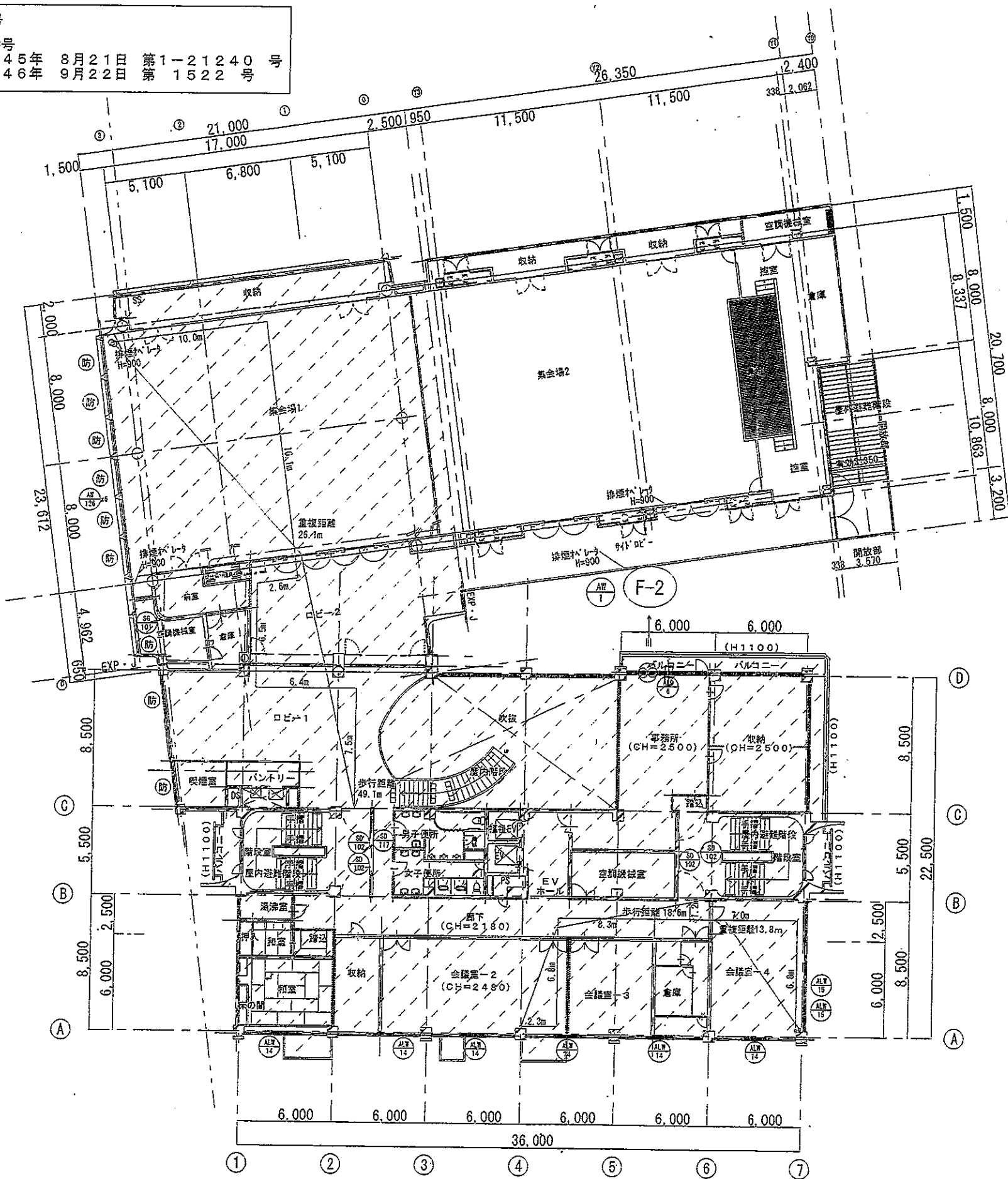
屋内避難階段		手摺り付ける事 ※手摺の壁からの出寸法は10cm以内とする。  廻り階段踏面寸法は踏面の狭い方から30cmの位置で、150mm以上。
蹴上	170	
踏面	280	
幅	2050	

屋内階段		手摺り付ける事 ※手摺の壁からの出寸法は10cm以内とする。  廻り階段踏面寸法は踏面の狭い方から30cmの位置で、150mm以上。
蹴上	166	
踏面	300	
幅	1680	

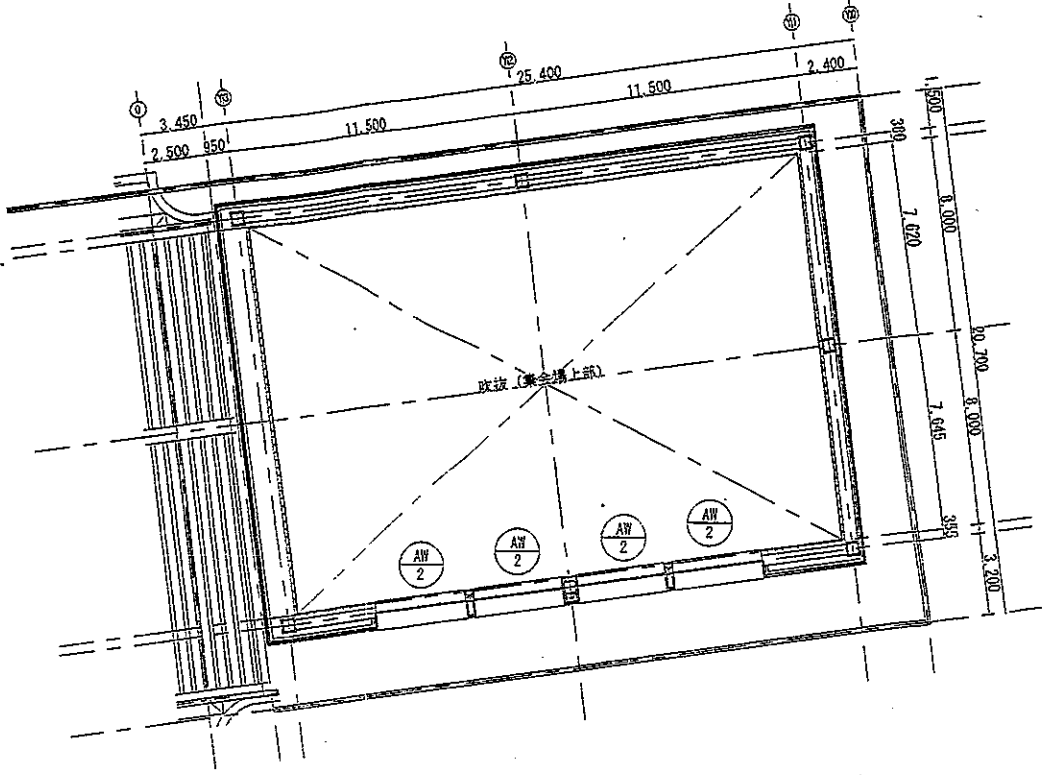
既存建物範囲を示す。

既存建物建築確認番号

・新築時の建築確認番号  
 確認済証番号 昭和45年 8月21日 第1-21240号  
 検査済証番号 昭和46年 9月22日 第1522号



2階平面図 S=1:300



⇒ 転写(別紙)

屋外避難階段	手摺取り付け等 ※手摺の壁からの出寸法は 10cm以内とする。
蹴上: 189.75	
踏面: 260	
幅: 3880	踊り階段踏面寸法は踏面の 狭い方から30cmの位置 で、150mm以上。

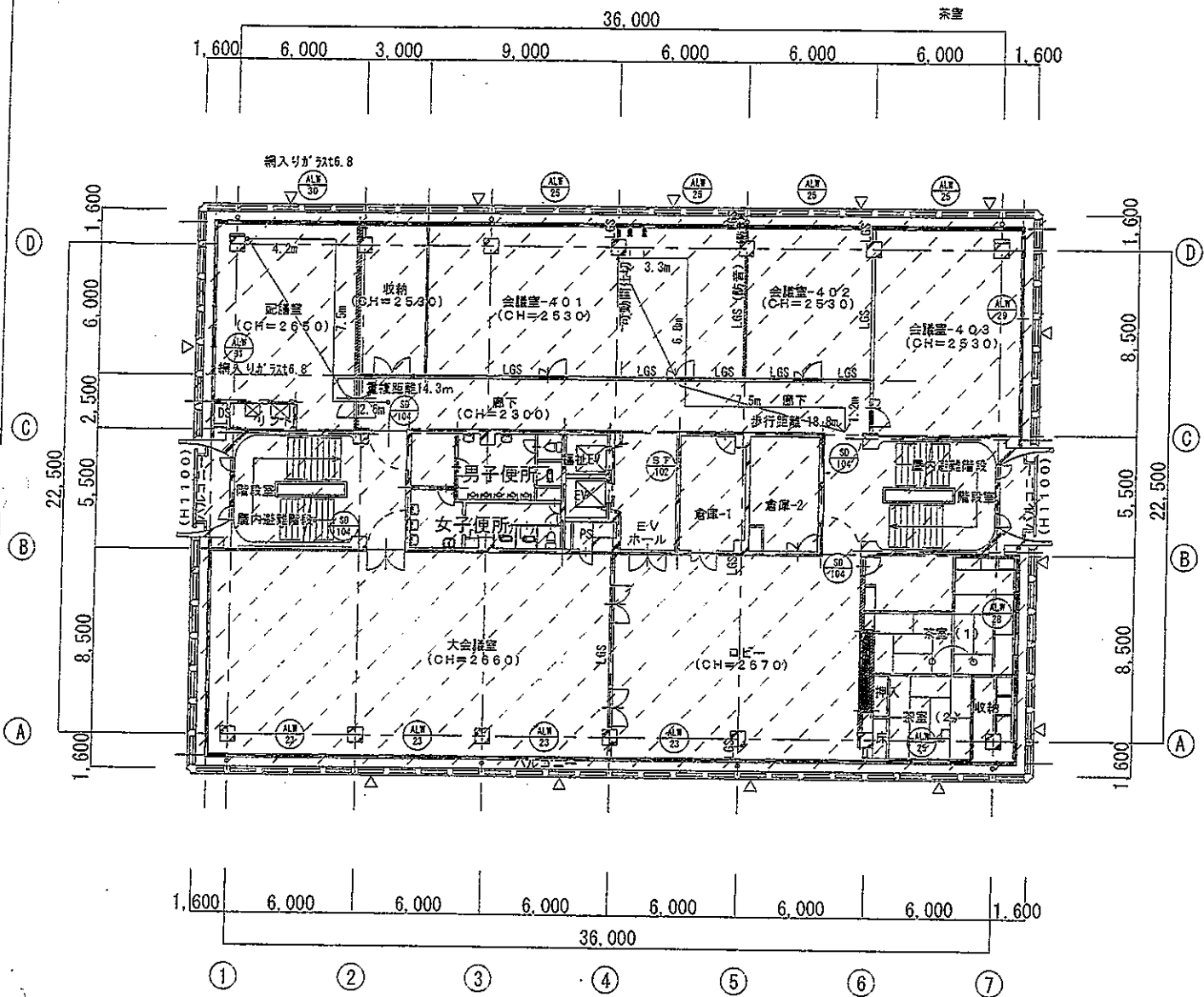
屋内避難階段	手摺取り付け等 ※手摺の壁からの出寸法は 10cm以内とする。
蹴上: 170	
踏面: 280	
幅: 2050	踊り階段踏面寸法は踏面の 狭い方から30cmの位置 で、150mm以上。

屋内階段	手摺取り付け等 ※手摺の壁からの出寸法は 10cm以内とする。
蹴上: 166	
踏面: 300	
幅: 1680	踊り階段踏面寸法は踏面の 狭い方から30cmの位置 で、150mm以上。

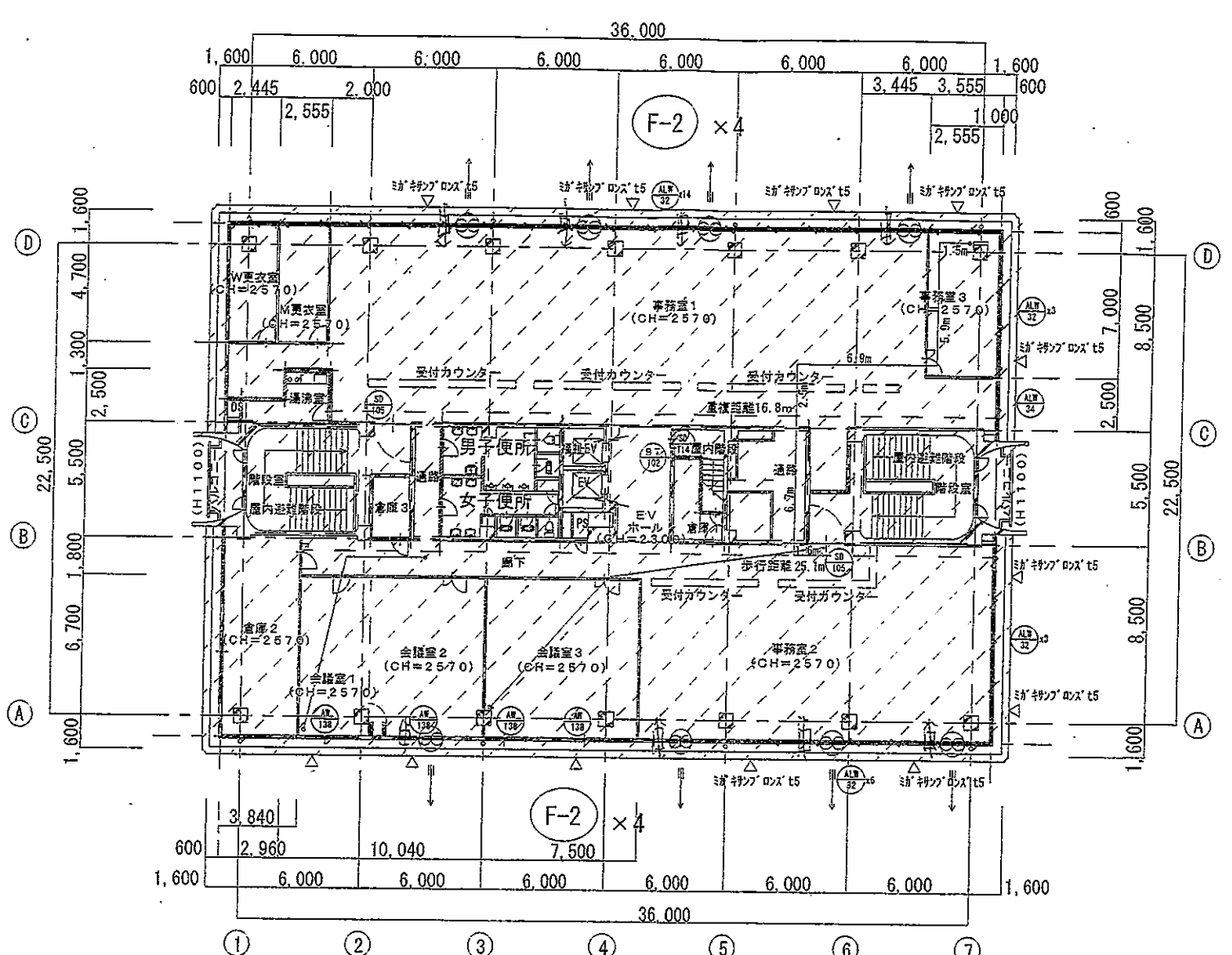
既存建物範囲を示す。

既存建物建築確認番号

・新築時の建築確認番号  
 確認済証番号 昭和45年 8月21日 第1-21240号  
 検査済証番号 昭和46年 9月22日 第1522号



4階平面図 S=1:300



5階平面図 S=1:300

⇒ 給気孔 (給気)

屋内階段	手摺取り付ける事 ※手摺の壁からの出寸法は10cm以内とする。
蹴上: 217	
踏面: 260	
幅: 900	廻り階段踏面寸法は踏面の狭い方から30cmの位置で、150mm以上。

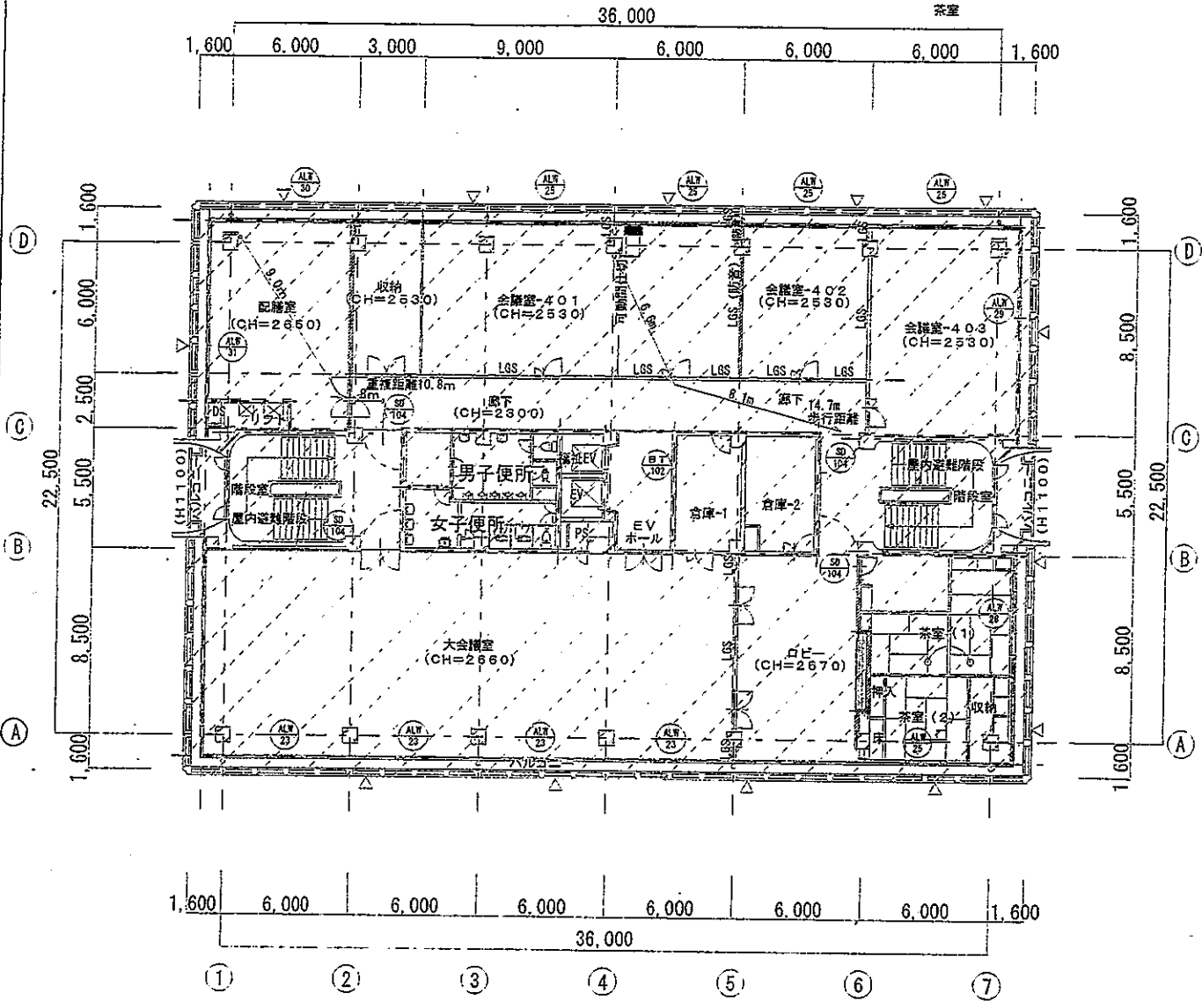
屋内避難階段	手摺取り付ける事 ※手摺の壁からの出寸法は10cm以内とする。
蹴上: 170	
踏面: 280	
幅: 2050	廻り階段踏面寸法は踏面の狭い方から30cmの位置で、150mm以上。

既存建物範囲を示す。

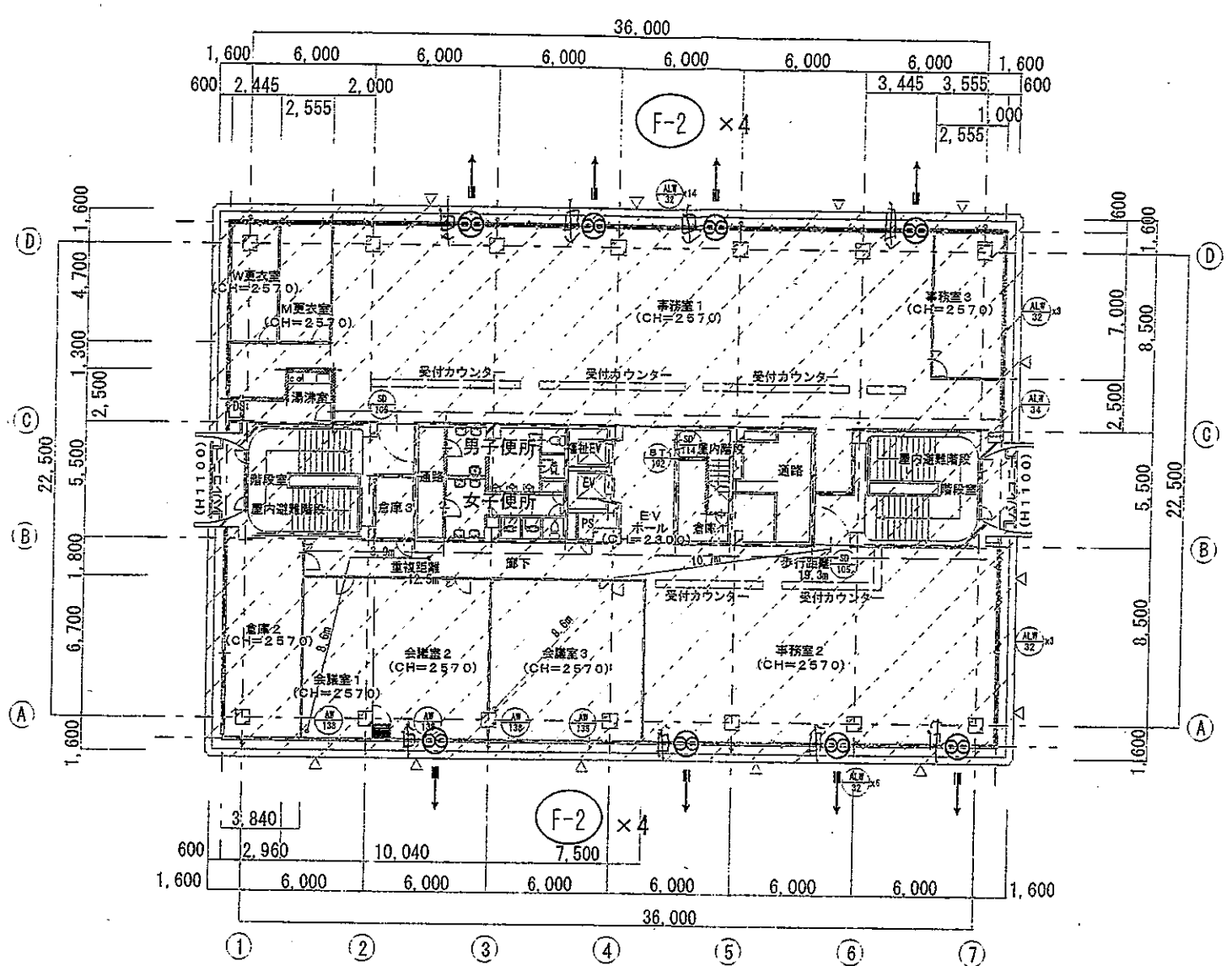
△R用出入口

適合判断確認済 設備設計一級建築士交付第

既存建物建築確認番号  
 ・新築時の建築確認番号  
 確認済証番号 昭和45年 8月21日 第1-21240号  
 検査済証番号 昭和46年 9月22日 第1522号



4階平面図 S=1:300



5階平面図 S=1:300

⇒ 鉛筆孔(自然)

屋内階段	手摺取り付ける事 ※手摺の壁からの出寸法は 10cm以内とする。
蹴上: 217	
踏面: 250	
幅: 900	廻り階段踏面寸法は踏面の 狭い方から30cmの位置 で、150mm以上。
屋内送鞋階段	手摺取り付ける事 ※手摺の壁からの出寸法は 10cm以内とする。
蹴上: 170	
踏面: 280	
幅: 2050	廻り階段踏面寸法は踏面の 狭い方から30cmの位置 で、150mm以上。

既存建物範囲を示す。

△既設入口 7段送鞋具 ガラス: 納入りガラス6.8

適合判断確認済 設備設計一級建築士交付第 号

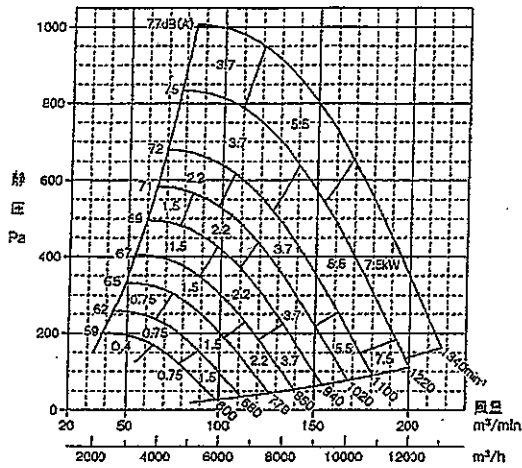


階	系統	室名	面積 [㎡]	天井高 [m]	部屋容積 [㎡]	人員		人員(ヒヤック)・通常		人員(ヒヤック)・最大		換気方式		算定風量		基準法	24時間換気	決定風量	備考
						密度 [人/㎡]	人員 [人]	①換気量 [m³/h] (30㎡/h・人)	通常 ②換気量 [m³/h] (30㎡/h・人)	最大 [人]	③換気量 m³/h (30㎡/h・人)	④換気量 m³/h (20㎡/h・人)	換気回数 [回/h]	⑤換気量 [m³/h]	換気種別	算定根拠 風量 [m³/h]	20A5/N N=3 [m³/h]	室容積×0.3 [m³/h] 不要	
1		食堂	214.84	2.68	575.77								第3種		1440	173	1,440	F-2 (600m³/H) × 3台 ⇒ 1800m³/H	
		厨房	137.63	2.55	350.96								第3種		920	105	920	F-2 (600m³/H) × 2台 ⇒ 1200m³/H	
		茶室	22.70	2.63	59.70								第3種		160	18	160	F-1 (400m³/H)	
2		事務室	63.55	2.50	158.88								第3種		430	48	430	F-1 (600m³/H)	
5		事務室1	304.85	2.57	783.46								第3種		2040	235	2,040	F-2 (600m³/H) × 4台 ⇒ 2400m³/H	
		事務室2	196.98	2.57	506.24								第3種		1320	152	1,320	F-2 (600m³/H) × 3台 ⇒ 1800m³/H	
		会議室1 会議室2	70.53	2.57	181.26								第3種		480	54	480	F-1 (600m³/H)	



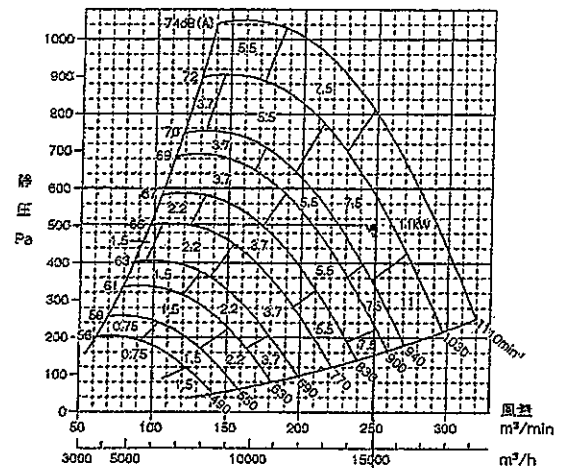
■選定図 (CLF6-OB 型)

No.2½



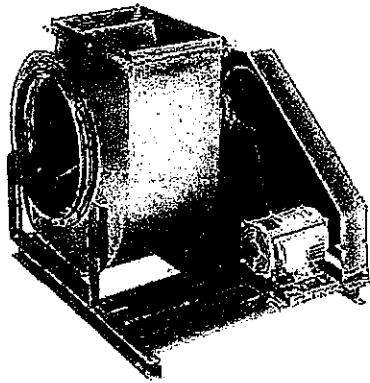
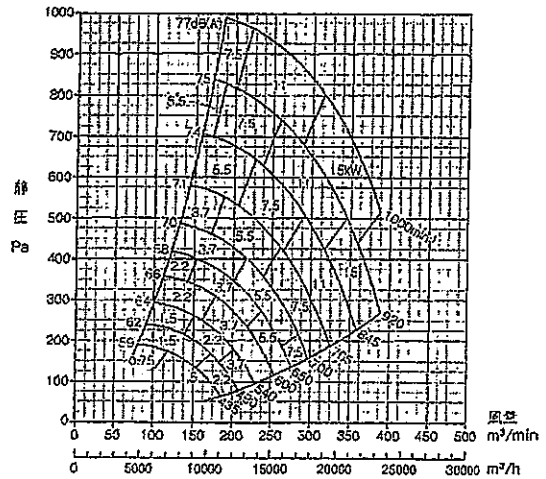
No.3

EF 1 (新形)



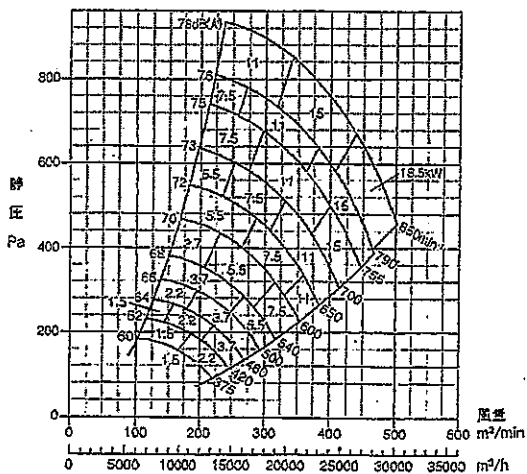
■選定図 (CLFII-OB 型)

No.3½



※写真は代表例で、実際の機器とは一部異なる場合がありますのでご了承ください。

No.4



# 許可通知書

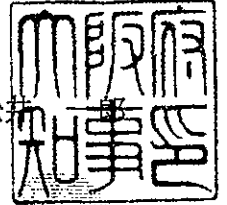
建審第220-3号

平成26年5月23日

大東市長 東坂 浩一 様

大阪府知事

松井 啓



1. 申請年月日 平成26年4月10日

2. 建築場所又は築造場所 大阪府大東市曙町400-1

3. 建築若しくは工作物又はその部分の概要

(1) 敷地面積 5,228.27㎡

(2) 用途 主要用途 集会場(市民会館)

申請部分用途 集会場(市民会館)

(3) 工事種別 増築

(4) 延べ面積 申請部分 1,244.867㎡

申請以外の部分 5,082.677㎡

合計 6,327.544㎡

上記による許可申請書及び添付図書に記載の計画について、建築基準法第56条の2第1項の規定に基づき許可しましたので通知します。

(注意) この通知書は、大切に保管しておいてください。