




|   |   |      |      |    |   |    |    |
|---|---|------|------|----|---|----|----|
| 課長  | 参事  | 課長補佐 | 上席主査 | 主査 | 設計  | 検算 | 校合 |
|  |  |      |      |    |  |    |    |

|                |    |             |
|----------------|----|-------------|
| <h1>設計見積書</h1> | 摘要 |             |
|                | ○  | 工事費 (施行起案用) |
|                |    | 委託費 (施行起案用) |
|                |    | 概算工事費       |
|                |    | 概算委託費       |

|     |                      |
|-----|----------------------|
| 工事名 | 市民会館 2 階ホール増築他建築付帯工事 |
|-----|----------------------|

|      |         |
|------|---------|
| 工事場所 | 大東市曙町地内 |
|------|---------|

|           |   |           |    |  |
|-----------|---|-----------|----|--|
| 設計見積金額    | 金 | 8,056,800 | 円也 |  |
| (内消費税相当額) | 金 | 596,800   | 円也 |  |

|    |   |
|----|---|
| 備考 | <ul style="list-style-type: none"> <li>・排煙窓ガラス取替及びカーテン設置工事</li> <li>・アスベスト除去工事</li> <li>・屋外階段設置工事</li> <li>・石碑移設工事</li> <li>・点字タイル設置工事</li> <li>・防火戸改修工事</li> </ul> |
|----|---|

市民会館2階ホール増築他建築付帯工事

|        | 本体工事        | 本体工事+付帯工事   | 差額         |
|--------|-------------|-------------|------------|
| 共通仮設費  | ¥9,813,715  | ¥9,975,186  | ¥161,471   |
| 現場管理費  | ¥15,654,330 | ¥15,924,778 | ¥270,448   |
| 一般管理費等 | ¥22,646,278 | ¥23,274,376 | ¥628,098   |
| 計      | ¥48,114,323 | ¥49,174,340 | ¥1,060,017 |

|       |            |
|-------|------------|
| 直接工事費 | ¥6,407,914 |
| 共通費   | ¥1,060,017 |
| 工事価格  | ¥7,467,931 |
| 改め    | ¥7,460,000 |
| 消費税   | ¥596,800   |
| 工事費   | ¥8,056,800 |







直接工事費科目別内訳

| 付帯工事                   |     |     |           |     |
|------------------------|-----|-----|-----------|-----|
| 名 称                    | 数 量 | 単 位 | 金 額       | 備 考 |
| 排煙窓ガラス取替及びカーテン設置<br>工事 | 1   | 式   | 1,380,512 | WP  |
| アスベスト除去工事              | 1   | 式   | ●         | WP  |
| 屋外階段設置工事               | 1   | 式   | ●         | WP  |
| 石碑移設工事                 | 1   | 式   | ●         | WP  |
| 点字タイル設置工事              | 1   | 式   | ●         | WP  |
| 防火戸改修工事                | 1   | 式   | 136,560   | WP  |
| 計                      |     |     | 6,407,914 |     |
|                        |     |     |           |     |
|                        |     |     |           |     |
|                        |     |     |           |     |
|                        |     |     |           |     |
|                        |     |     |           |     |
|                        |     |     |           |     |
|                        |     |     |           |     |
|                        |     |     |           |     |
|                        |     |     |           |     |



















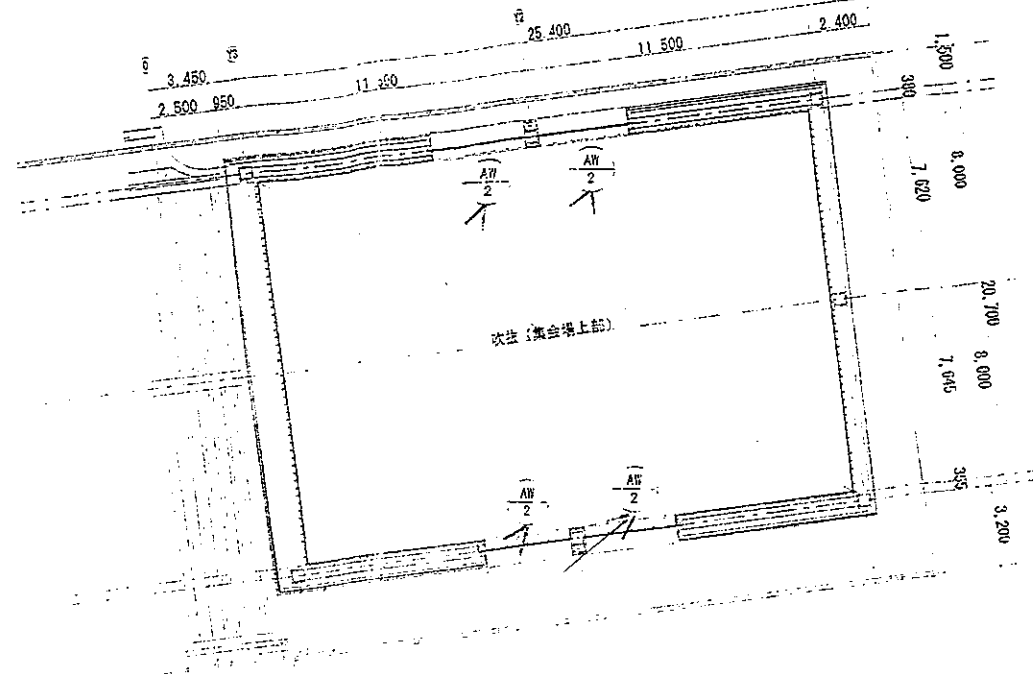
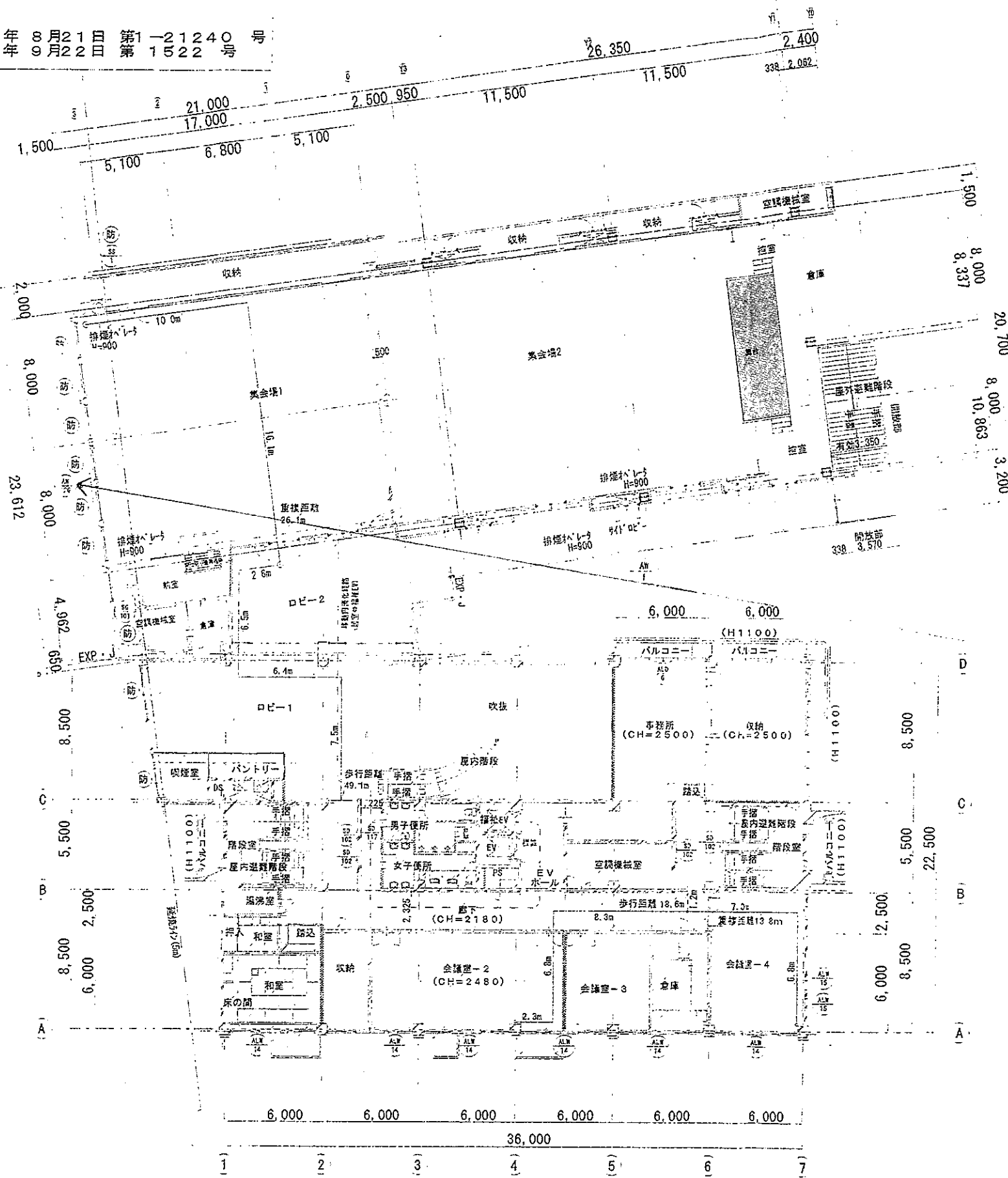




既存建物建築確認番号

新築時の建築確認番号

確認済証番号 昭和45年 8月21日 第1-21240号  
 検査済証番号 昭和46年 9月22日 第1522号



1. アルミパネル→ガラスに入替
2. カーテンレール及びカーテン取付(AW126)  
カーテンレール及び電動カーテン取付(AW2)
3. 電動カーテン用コンセント設置

|         |  |
|---------|--|
| 屋外遊歩階段  | 手摺取り付ける事<br>※手摺の壁からの出寸法は<br>10cm以内とする。 |
| 蹴上: 180 |  |
| 踏面: 260 |  |
| 幅: 3350 | 踊り場幅 1200                              |

|         |  |
|---------|--|
| 屋内遊歩階段  | 手摺取り付ける事<br>※手摺の壁からの出寸法は<br>10cm以内とする。 |
| 蹴上: 170 |  |
| 踏面: 280 |  |
| 幅: 2050 |  |

|         |   |
|---------|---|
| 屋内階段    | 手摺取り付ける事<br>※手摺の壁からの出寸法は<br>10cm以内とする。<br>踊り階段踏面寸法は踏面の<br>狭い方の端で、<br>150mm以上。 |
| 蹴上: 166 |   |
| 踏面: 300 |   |
| 幅: 1640 |   |

既存建物範囲を示す。

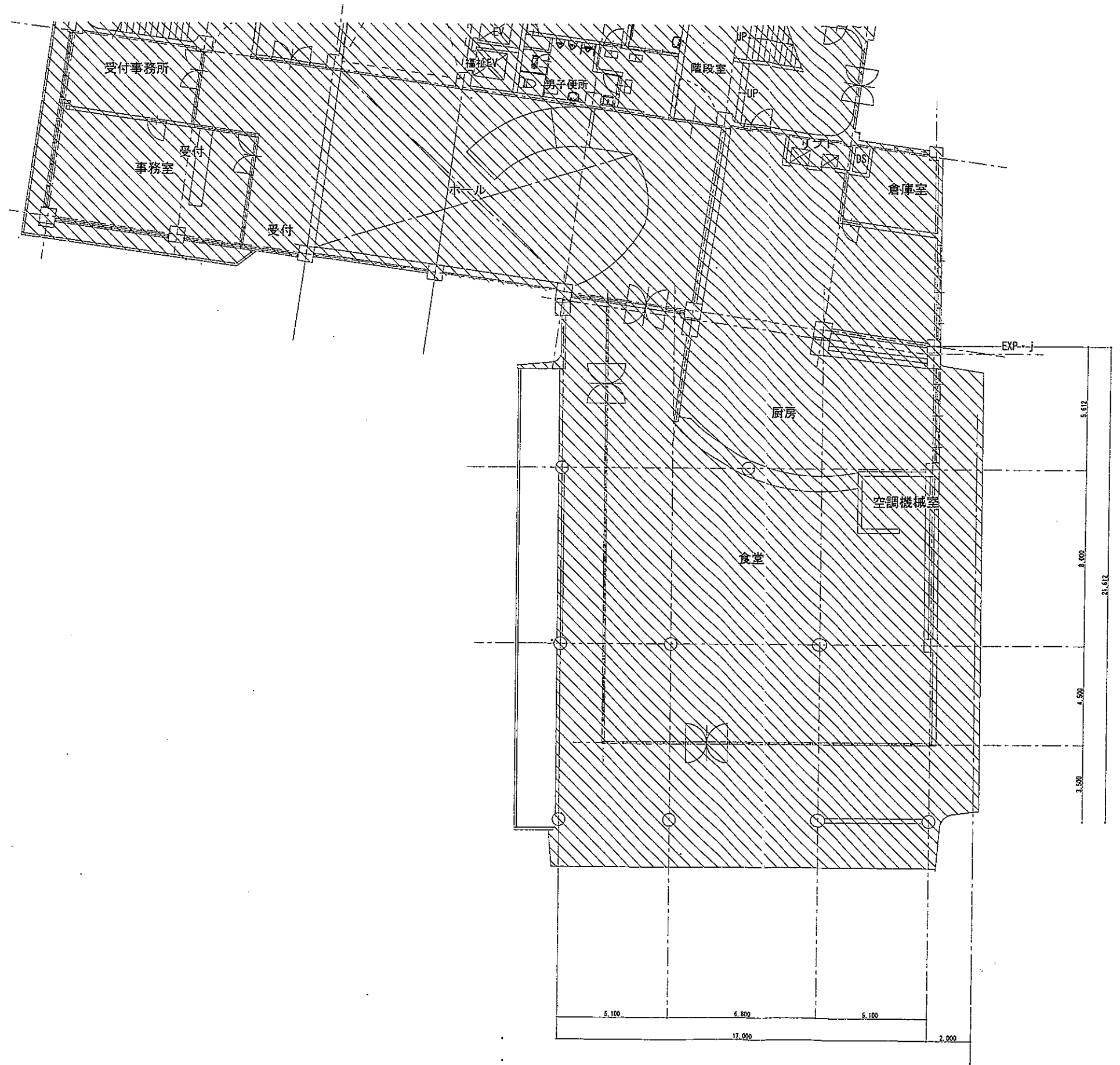
2階平面図 S=1:300

変更後

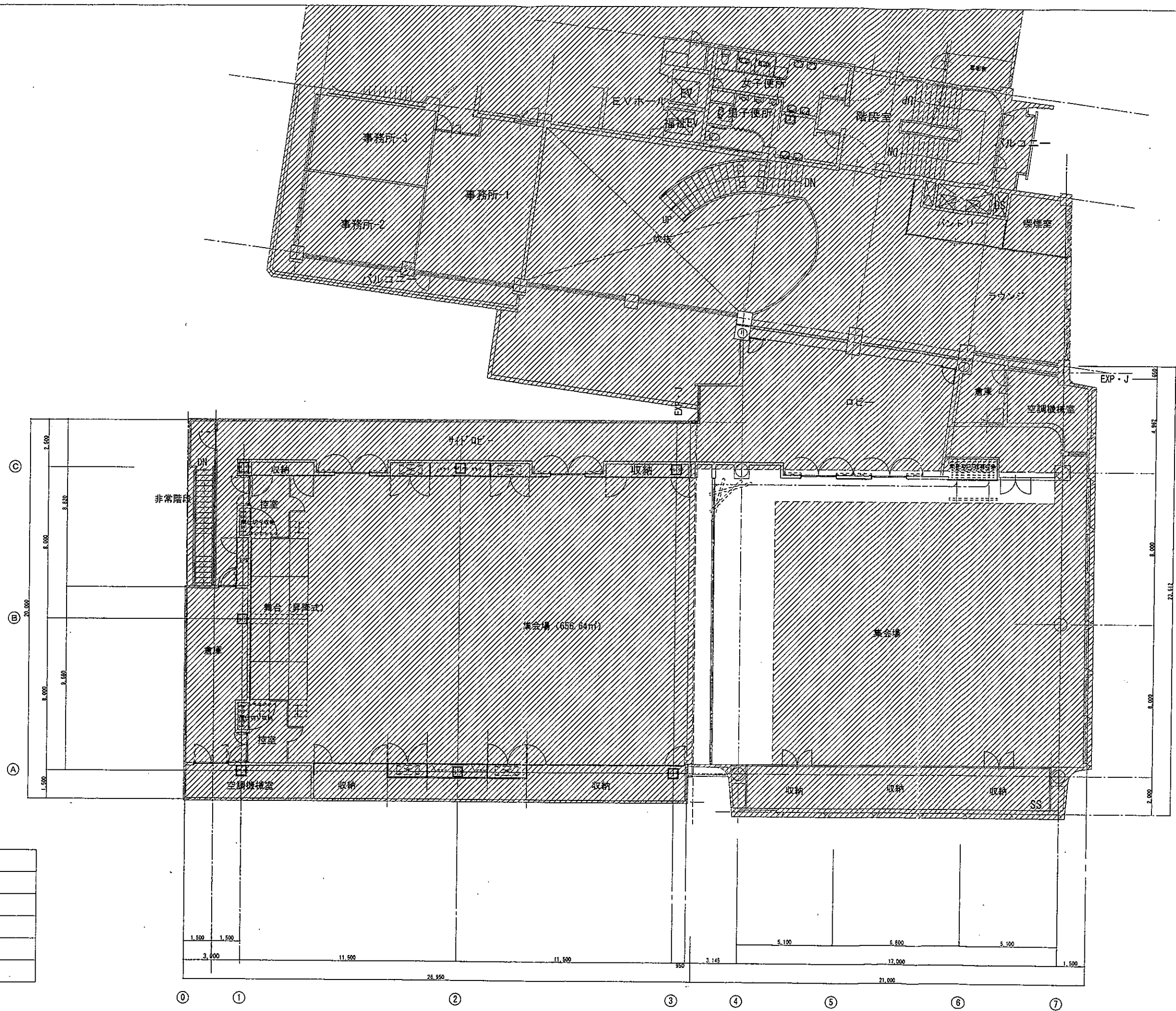
KENSOKEEN CO., LTD.  
Synthetic Architect & Associates

|     |       |        |                 |       |
|-----|-------|--------|-----------------|-------|
| 設計者 | 建築士   | 事務所    | 市民会館2階大集会室増築他工事 | 1/300 |
| 図面番 | PLN.0 | 2枚中第1枚 |                 |       |

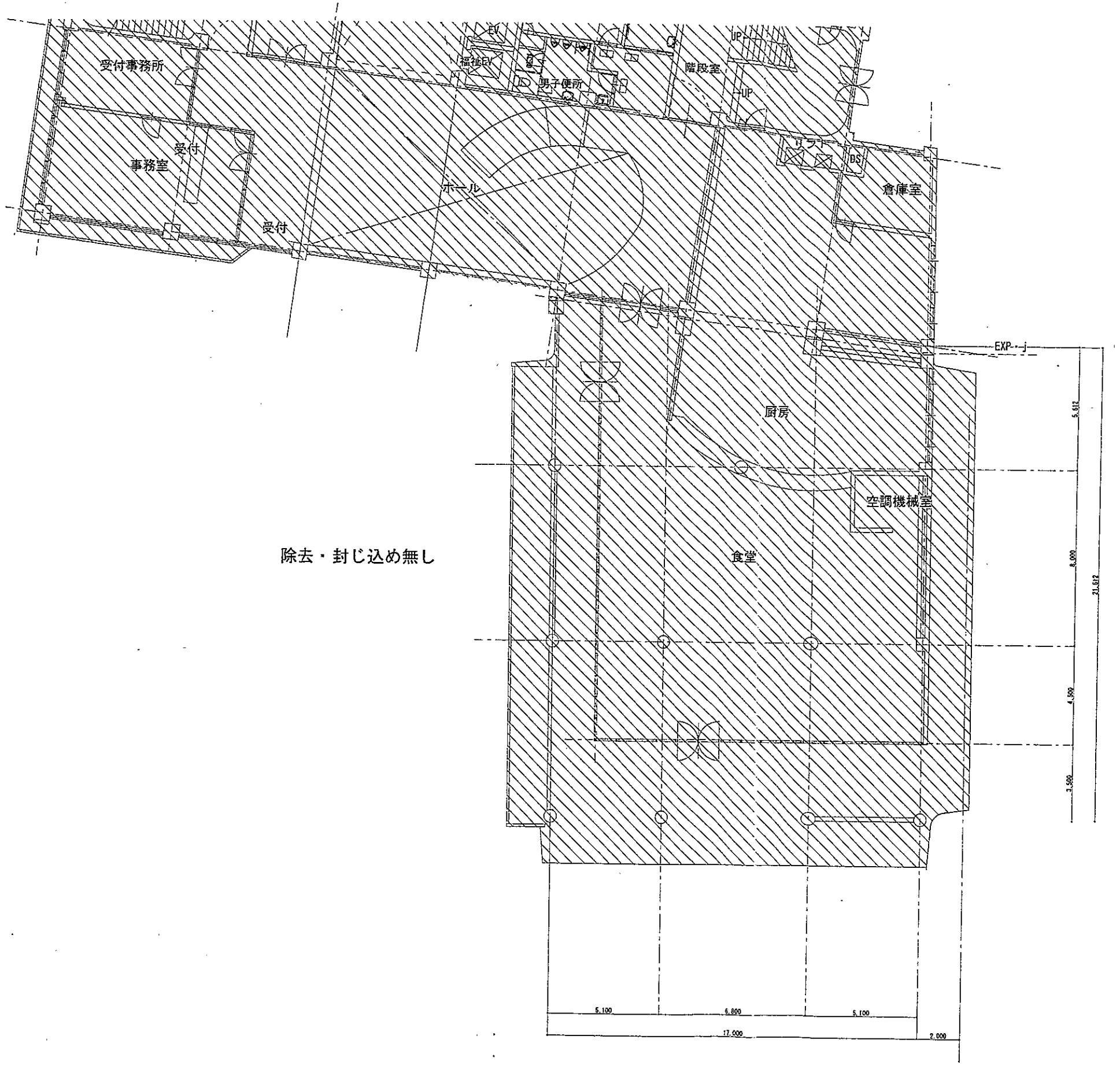




| 改修 凡例 |                |
|-------|----------------|
|       | : 72㎡以内の範囲を示す。 |
|       | : 上記対象外範囲を示す。  |
|       |                |
|       |                |



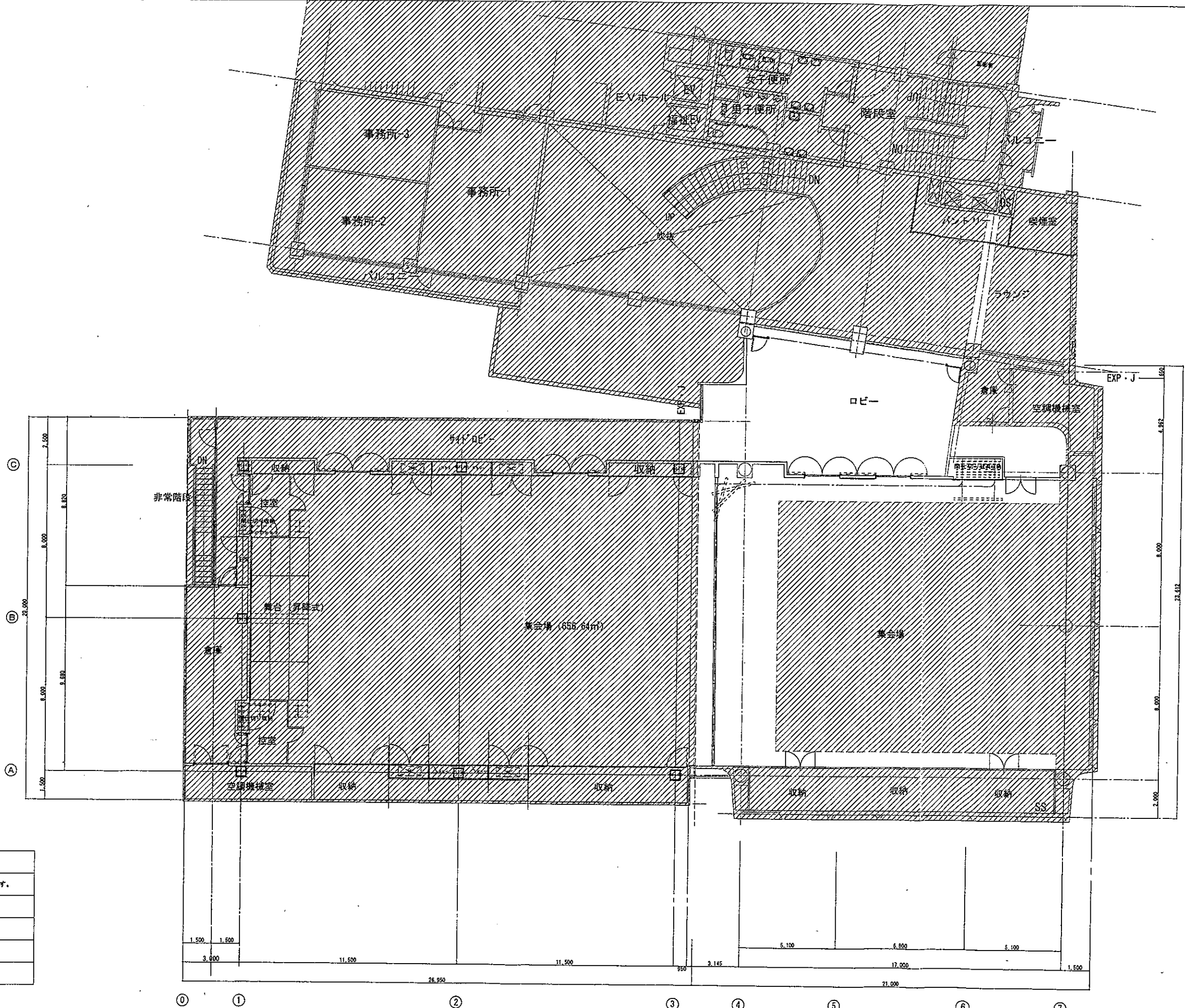
| 改修 凡例 |                            |
|-------|----------------------------|
|       | : 7A <sup>1</sup> 除去範囲を示す。 |
|       | : 上記対象外範囲を示す。              |
|       |                            |
|       |                            |



改修 凡例

|  |                              |
|--|------------------------------|
|  | : 72 <sup>h</sup> 以上除去範囲を示す。 |
|  | : 上記対象外範囲を示す。                |
|  |                              |
|  |                              |
|  |                              |

除去・封じ込め無し



| 改修 凡例 |                              |
|-------|------------------------------|
|       | : 7A <sup>1</sup> 封じ込め範囲を示す。 |
|       | : 上記対象外範囲を示す。                |
|       |                              |
|       |                              |

**KENSOKEN CO., LTD.**  
Synthetic Architec & Associates

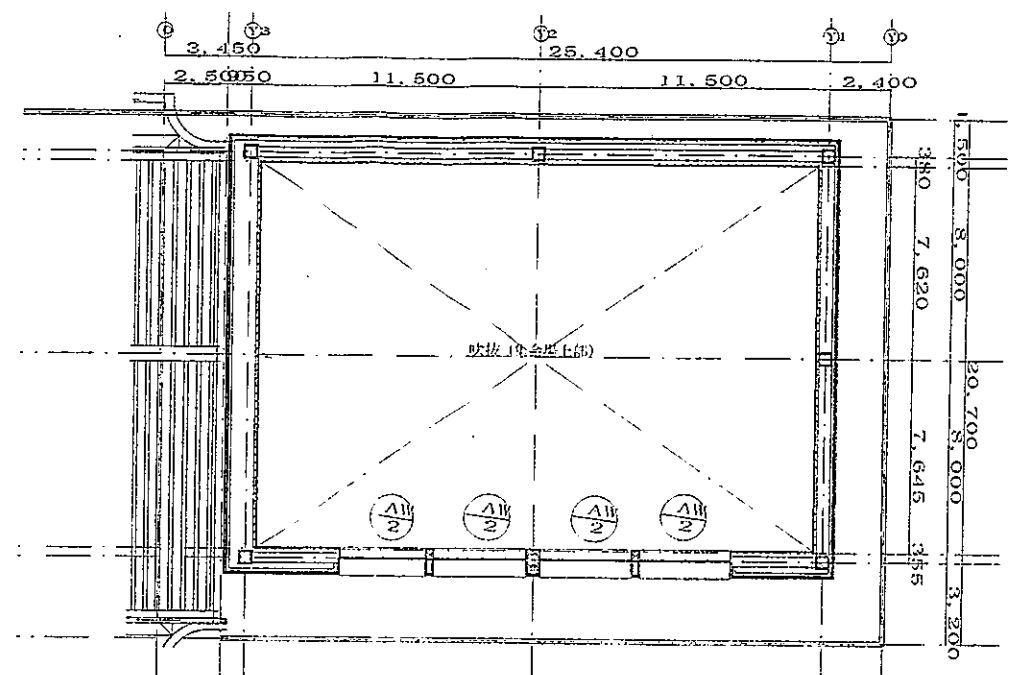
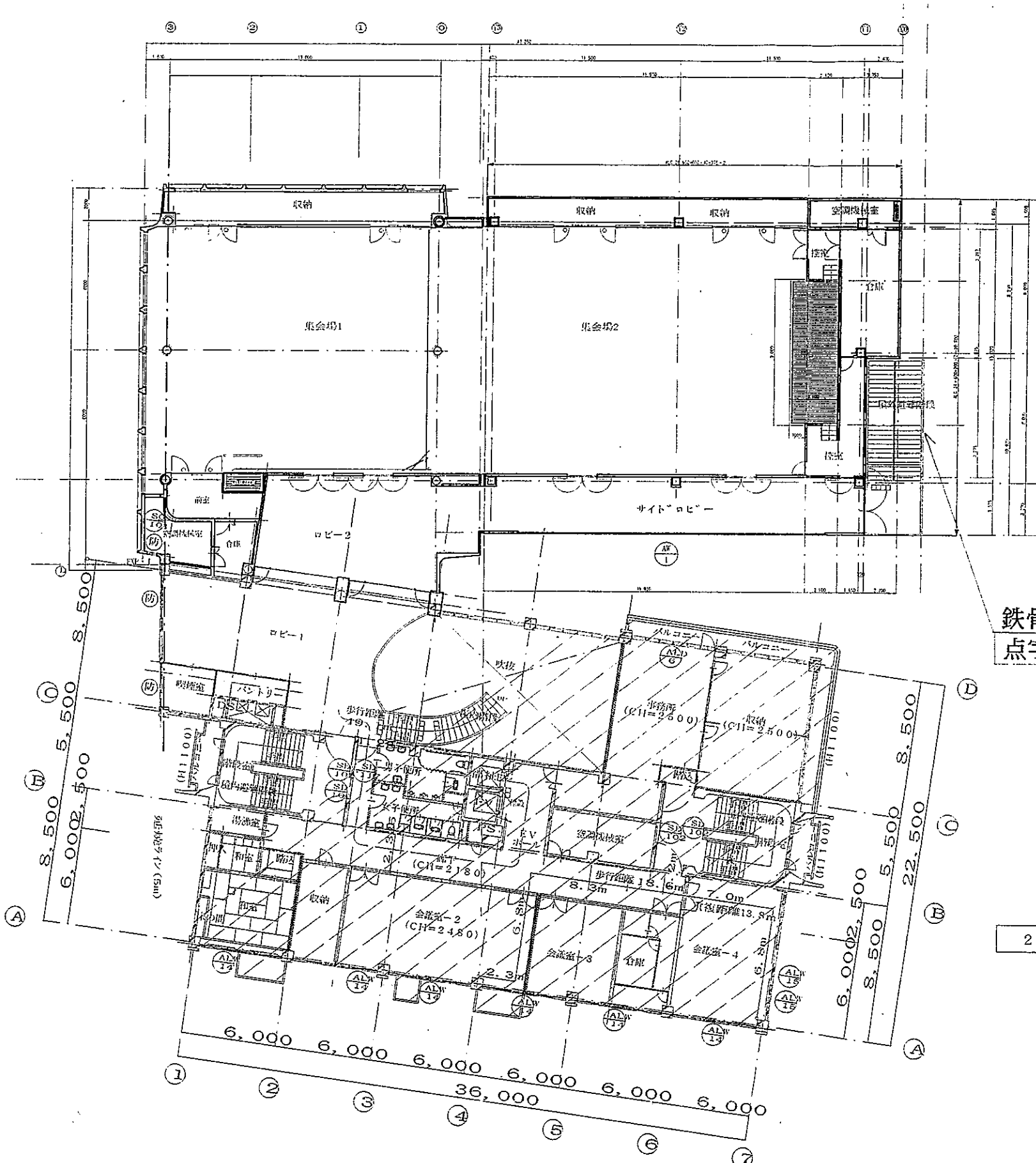
|                       |        |        |       |     |       |
|-----------------------|--------|--------|-------|-----|-------|
| 月 日 訂定者               | 訂正内容   | コードNo. | 作成年月日 | 実業  | 6 号   |
| 訂正 5.30               | 送り業者訂正 | FDNo.  | 発行    | 第 号 | 第 号   |
| 2階アスベスト除去 改修平面図 (変更前) |        |        |       |     | 1/100 |

一般建築士 図面No.



既存建物建築確認番号

・新築時の建築確認番号  
 確認済証番号 昭和45年 8月21日 第1-21240号  
 検査済証番号 昭和46年 9月22日 第1522号



鉄骨階段(変更後)  
 点字タイル 5枚×4カ所(階段上下・踊り場)設置

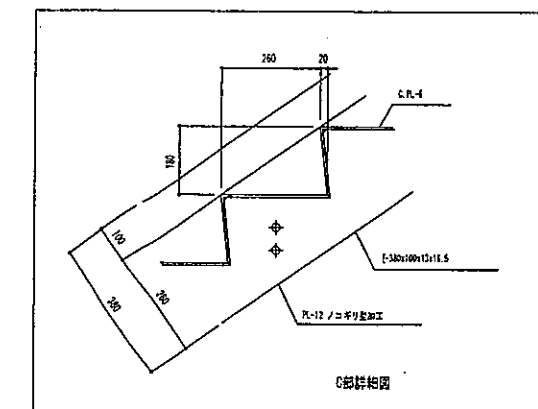
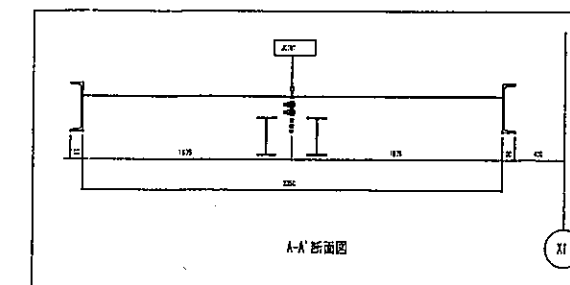
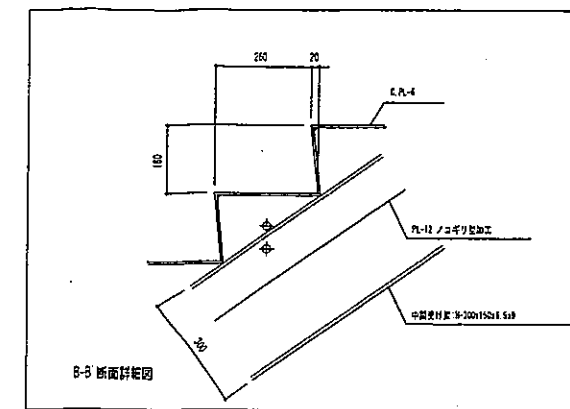
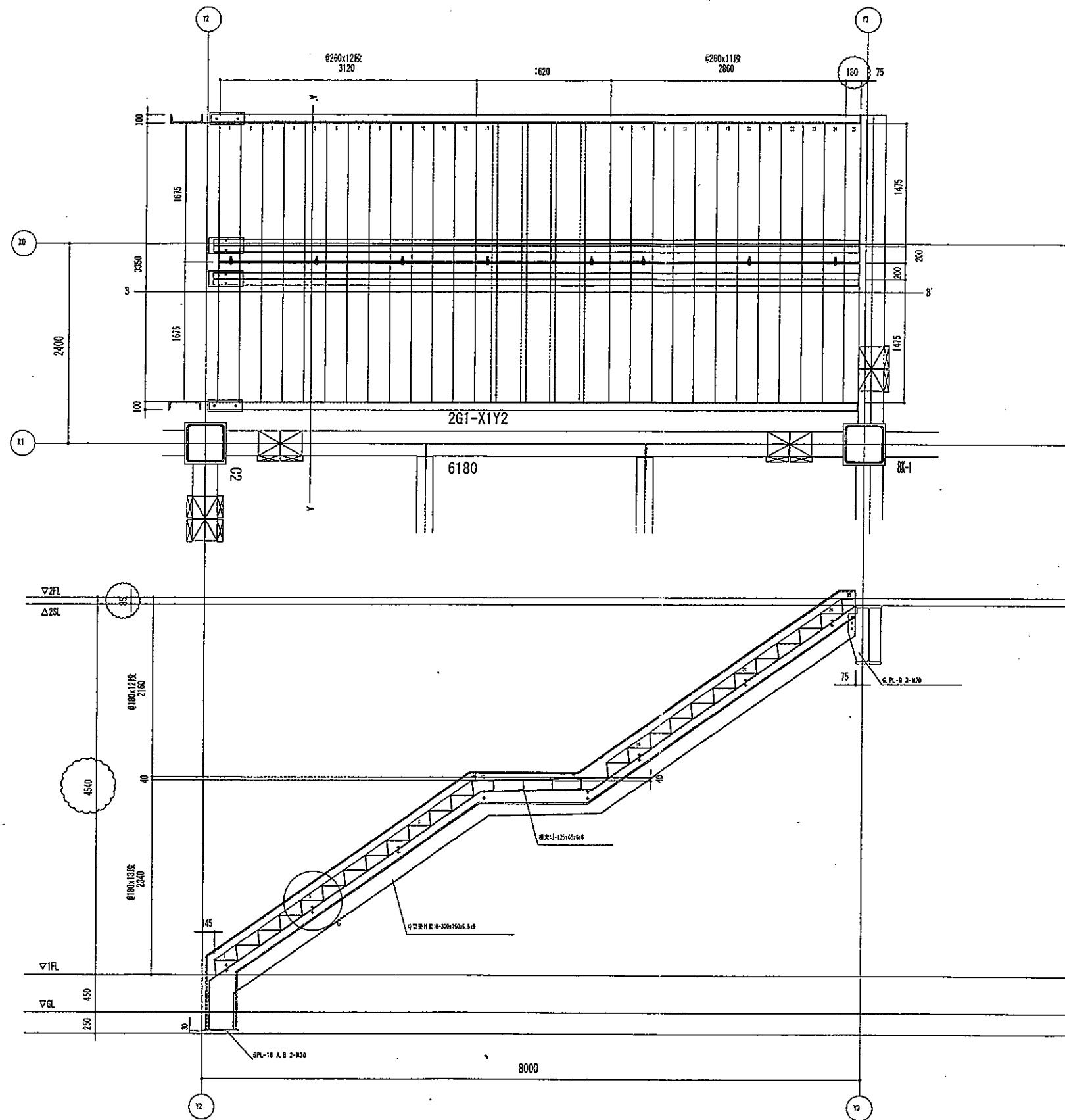
2階平面図 S=1:300

|         |  |
|---------|--|
| 屋外避難階段  | 手摺取り付ける事<br>※手摺の壁からの出寸法は<br>10cm以内とする。 |
| 蹴上: 180 |  |
| 踏面: 260 | 踊り場踏幅 1200                             |
| 幅: 3350 |  |

|         |  |
|---------|--|
| 屋内避難階段  | 手摺取り付ける事<br>※手摺の壁からの出寸法は<br>10cm以内とする。 |
| 蹴上: 170 |  |
| 踏面: 280 |  |
| 幅: 2050 |  |

|         |  |
|---------|--|
| 屋内階段    | 手摺取り付ける事<br>※手摺の壁からの出寸法は<br>10cm以内とする。 |
| 蹴上: 166 |  |
| 踏面: 300 | 踊り場踏面寸法は踏面の<br>狭い方の端で、<br>150mm以上。     |
| 幅: 1640 |  |

既存建物範囲を示す。



| 品名 | 寸法  | 材質     | 単位 | 数量  |
|----|-----|--------|----|-----|
| 鉄筋 | φ12 | SS400  | kg | ... |
| 鉄筋 | φ13 | SM490A | kg | ... |
| 鉄筋 | φ14 |        | kg | ... |
| 鉄筋 | φ16 |        | kg | ... |

| 品名 | 寸法  | 材質     | 単位 | 数量  |
|----|-----|--------|----|-----|
| 鉄筋 | φ12 | SS400  | kg | ... |
| 鉄筋 | φ13 | SM490A | kg | ... |
| 鉄筋 | φ14 |        | kg | ... |
| 鉄筋 | φ16 |        | kg | ... |

| 品名 | 寸法  | 材質     | 単位 | 数量  |
|----|-----|--------|----|-----|
| 鉄筋 | φ12 | SS400  | kg | ... |
| 鉄筋 | φ13 | SM490A | kg | ... |
| 鉄筋 | φ14 |        | kg | ... |
| 鉄筋 | φ16 |        | kg | ... |

調印

決意

チェック

工事名称

図面番号

変更番号

製図

製図

市民会館2階ホール増築他建築工事

縮尺

作成年月日

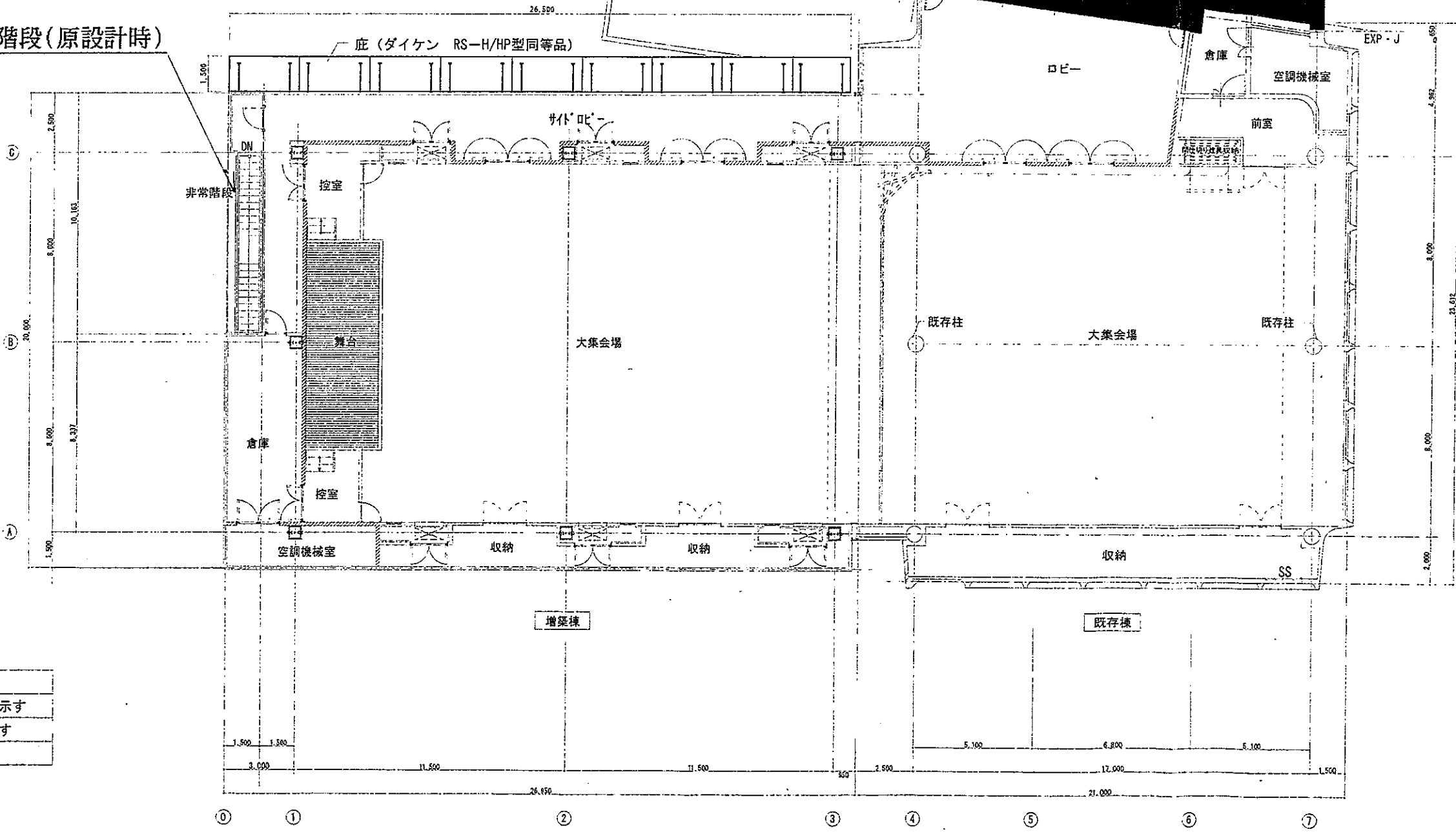
8/20

図面名称

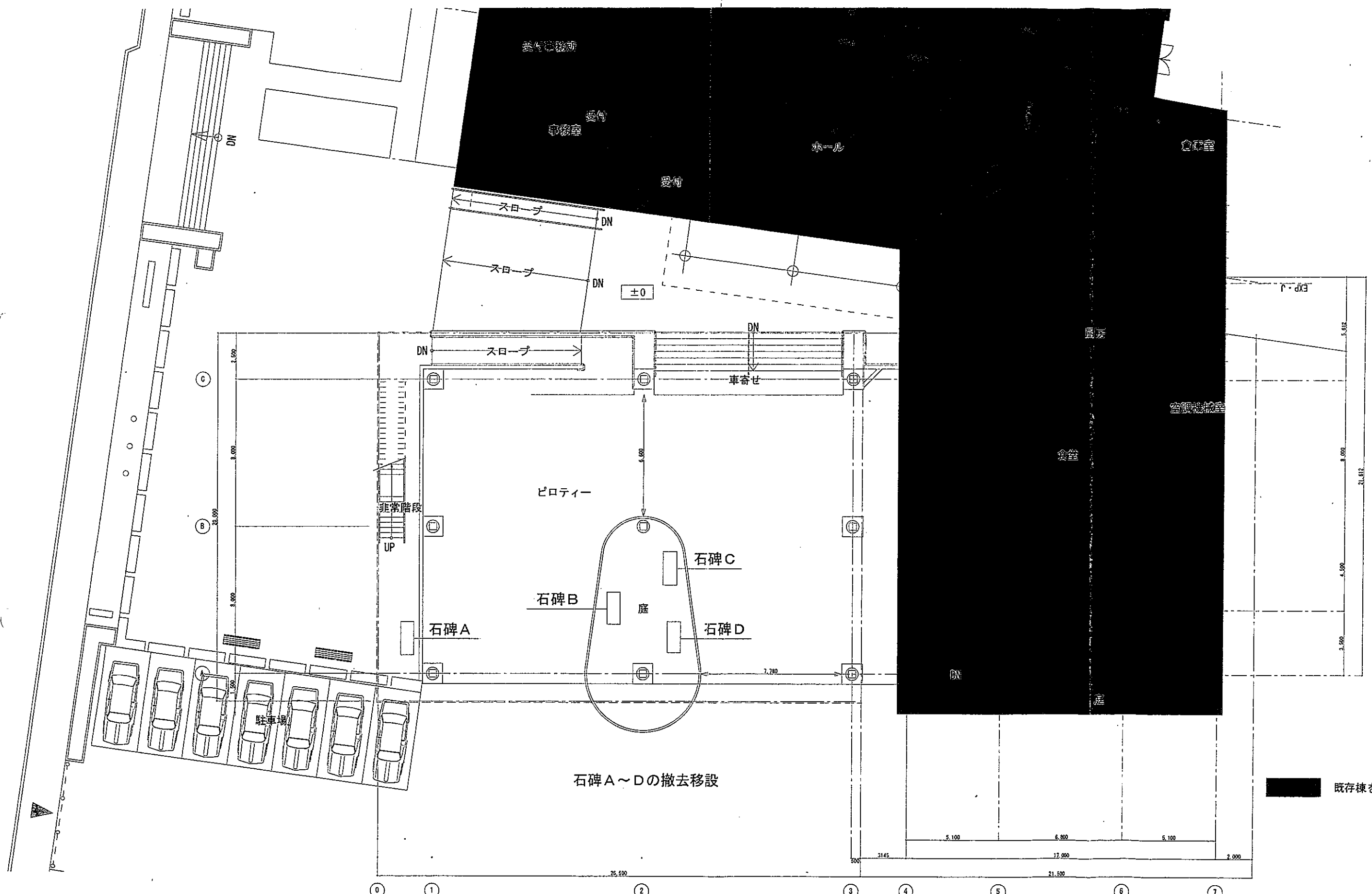
階段図

実地番号

鉄骨階段(原設計時)



| 凡例 |           |
|----|-----------|
|    | 高性能遮音壁を示す |
|    | 工事範囲外を示す  |



石碑A～Dの撤去移設

■ 既存棟を示す

改修計画図

KENSOKEN CO., LTD.  
Synthetic Architec & Associates

|   |    |     |                 |        |      |     |       |       |       |
|---|----|-----|-----------------|--------|------|-----|-------|-------|-------|
| 月 | 日  | 訂正者 | 訂正内容            | コードNo. | 訂正内容 | 検定日 | 名称    | 一級建築士 | 図面No. |
| 5 | 30 |     | 通り真鍮釘訂正<br>凡例追加 | FDNo.  | 第 訂  | 第 5 | 石碑移設図 |       | 1/100 |