

大東市機構図

(主査以上氏名入り)

(平成26年4月1日現在)

議会事務局

表中 職・氏名のアンダーライン＝派遣又は出向者

参事 } 等職の前後の () 内 (部長) = 部長職 (部参) = 部長相当職 (次長) = 次長職
 室長 } (課長) = 課長職 (補佐) = 課長補佐職

(※)印は、指定管理者・業務委託など職員を配置していない施設。

市長
東坂浩一

副市長
西辻勝弘

理事
中田のぶ子

危機管理室

危機管理室 中田のぶ子(兼) 上席主査 山元 淳(兼)
 (次長) 室長 中村康成 " 高見栄二(兼)
次長 牧野 功 (大東四條畷消防組合派遣)
 課長 中村康成(兼)
 課長補佐 山元 淳
 " 高見栄二

戦略室

(次長) 室長 東 克宏 上席主査 鳥山和郎(兼) 主査 植杉郁朗(兼)
 課長 東 克宏(兼) " 清水鉄也(兼)
 (課長) 参事 衣田順一(兼) " 杉谷明子(兼)
 課長補佐 鳥山和郎 " 福田悦子
 " 清水鉄也(兼) " 細川律子(兼)
 " 杉谷明子(兼) " 河村美栄子(兼)

政策推進部

部長 野田一之
総括次長 東 克宏(兼)
次長 木村吉男
" 松宮成啓

企画経営課

課長 野村政弘
課長補佐 田中知子

上席主査 田中知子(兼)
(上席主査) 統括 東口啓一

主査 三宅慎吾

政策管理課

課長 木村吉男(兼)
参事 松宮成啓(兼)
課長補佐 平岡健一郎

上席主査 平岡健一郎(兼)
" 良 紀昭
" 市富登志弥
" 吉田 実
" 宮本靖久
" 天羽整太郎
" 長町幸一

主査 上村 穰

財政課

課長 田川愛実
課長補佐 種谷崇浩

上席主査 種谷崇浩(兼)
" 渡辺 剛

主査 西浦剛平

債権整理回収課

課長 吉田詠二
(課長)参事 長谷川康博
課長補佐 萩原一行

上席主査 萩原一行(兼)

総務部

部長 田中祥生
 (兼土地開発公社派遣)
 総括次長 野口光浩
 次長 浅井敏朗
 " 北本賢一

総務課

課長 浅井敏朗(兼土地開発公社派遣) (兼) 上席主査 川阪栄介
 " 山本真也

主査 川邊幸秀

財産活用室

室長 浅井敏朗(兼) 上席主査 有東良博(兼土地開発公社派遣)
 (上席主査) 統括 澤田義廣(兼土地開発公社派遣)

主査 植杉郁朗(兼土地開発公社派遣)

人事課

課長 北本賢一(兼) 上席主査 田中正司(兼)
 課長補佐 田中正司 " 大角 樹
 " 吉原大祐

主査 三村香織
 " 西川政男

契約課

課長 野口光浩(兼) 上席主査 大久保知明(兼)
 課長補佐 大久保知明

主査 道岡幸絵

工事検査室

室長 大久保知明(兼) 上席主査 大久保知明(兼)

課税課

課長 中村敬治 上席主査 井上晋哉
 " 松本茂之
 " 蔦麻衣子
 " 米坂知洋

主査 石山和徳
 " 中村好伸

納税課

課長 北田吉彦 上席主査 東口明義
 " 岡田健嗣
 " 上床千早

主査 浅田弘司
 " 竹岡裕一

市民課

課長 森田修司 上席主査 中村眞奈美
 " 森垣一郎
 " 谷口和也

主査 竹中友美
 " 加納史之

市民生活部

部長 山本了一
(部参)参事兼人權担当参事
副田幸志
総括次長 北田哲也
次長 馬場弘行

自治推進室

室長 北田哲也(兼)
課長 北田哲也(兼)
課長補佐 清水鉄也

上席主査 清水鉄也(兼)
" 西川進一

生活安全課

課長 辻本雄大

上席主査 銅田史久
" 北田一郎 (東大阪都市清掃施設組合派遣)

市民会館(※)

産業労働課

課長 堀 幸男
課長補佐 向井孝志

上席主査 向井孝志(兼) 主査 宮成慎一
" 辻本義則
" 坂本明範

野崎まいり公園(※)

環境課

課長 馬場弘行(兼)

上席主査 小島弘巳
" 前島康浩
" 星野光二
" 保利直孝

人権課

課長 池谷幸一郎
課長補佐 高橋和久

上席主査 高橋和久(兼)

- 北条人権文化センター(※)
- 野崎人権文化センター(※)
- 菊水温泉(※)

**福
祉
・
子
ど
も
部**

部長 (福祉事務所長)
北崎忠良
総括次長 村岡昭二
次長 藤木正彦

- 福祉政策課
課長 村岡昭二(兼)
- 生活福祉課
課長 河野 剛
- 障害福祉課
課長 前原隆盛
課長補 杉谷明子
- 子ども支援課
課長 藤田正登
- 保 育 課
課長 藤木正彦(兼)
(課長)参事 吉木英子
課長補佐 芦田雄一

- 上席主査 八木栄二
" 西村公江
主査 川口達也
- 上席主査 泉 慎祐
主査 石田壽彦
" 堀中裕貴
" 藤原貴大
- 上席主査 杉谷明子(兼)
" 二神智代
主査 嶋崎順夫
- 上席主査 栗田英治
" 下川卓也
" 神田裕子
- 上席主査 芦田雄一(兼)
" 宮武恵美子
" 杉江京子

- 北条保育所 (補佐)所長 山崎敦子 (上席主査)所長補佐 稲村 操
- 南郷保育所 (補佐)所長 後藤節子 (上席主査)所長補佐 大野祥子
" 夏原美紀
- 野崎保育所 (補佐)所長 東口優子 (上席主査)所長補佐 菊地由美子 主査 竹内利枝
- 子ども発達支援センター (補佐)所長 廣田光子 (上席主査)所長補佐 北田好美
" 北村孝史
上席主査 北村孝史(兼)
" 野村典子
" 荒木清和
- 幼児発達支援教室 (補佐)所長 廣田光子(兼) (上席主査)所長補佐 北田好美(兼)・北村孝史(兼)
- 四条子育て支援センター (補佐)所長 東口優子(兼) (上席主査)所長補佐 長浜節子
- 南郷子育て支援センター(※)
- キッズプラザ(※)

保
健
医
療
部

部長 橋本賢治
 総務次長 榎本 孝
 次長 砂辺閑香
 " 山本 茂

介 護 保 険 課

課長 砂辺閑香(兼)
 課長補佐 南口文明
 " 佐々木由美

上席主査 南口文明(兼)
 " 佐々木由美(兼)
 " 坂本千里

高 齢 支 援 課

課長 奥野佳景

上席主査 逢坂伸子
 " 細川律子

— 諸福老人福祉センター

(上席主査)所長 橋 敏和

— 北条老人憩の家

(上席主査)所長 三原一廣

— 野崎老人憩の家

(上席主査)所長 石田芳久

上席主査 増田勝彦

— 総合福祉センター(※)

保 険 年 金 課

課長 竹中慎太郎
 課長補佐 樋渡清人

上席主査 樋渡清人(兼)
 " 小川勝善
 " 杉谷雅志
 " 石崎幸介

保 険 収 納 課

課長 大石達也
 課長補佐 中村正則

上席主査 中村正則(兼)
 " 森 成正

地 域 保 健 課

課長 榎本 孝(兼)
 課長補佐 加角晃子
 " 岸田サカエ

上席主査 加角晃子(兼)
 " 岸田サカエ(兼)

主査 成富雅子

— 保健医療福祉センター(※)

— こども診療所

所長 山本 茂(兼)

上席主査 西山富栄

— 休日診療所

所長 山本 茂(兼)

街づくり部

部長 濱本賀聖
総括次長 今出正仁

都市政策課

課長 今出正仁(兼)
課長補佐 竹田智英

上席主査 竹田智英(兼)
" 永野幸宏
" 河村美栄子

開発指導課

課長 南野 徹

上席主査 前田昌人

主査 山口 剛

水とみどり課

課長 一瀬智之

上席主査 藤井孝義
" 谷口和男
" 山本篤志

土木課

課長 平田好男
(課長)参事 村田大亮

上席主査 原田浩二

2 駅周辺整備推進室

室長 村田大亮(兼)

上席主査 三保木貴幸
" 西嶋邦彦

道路交通課

課長 戸梶重信

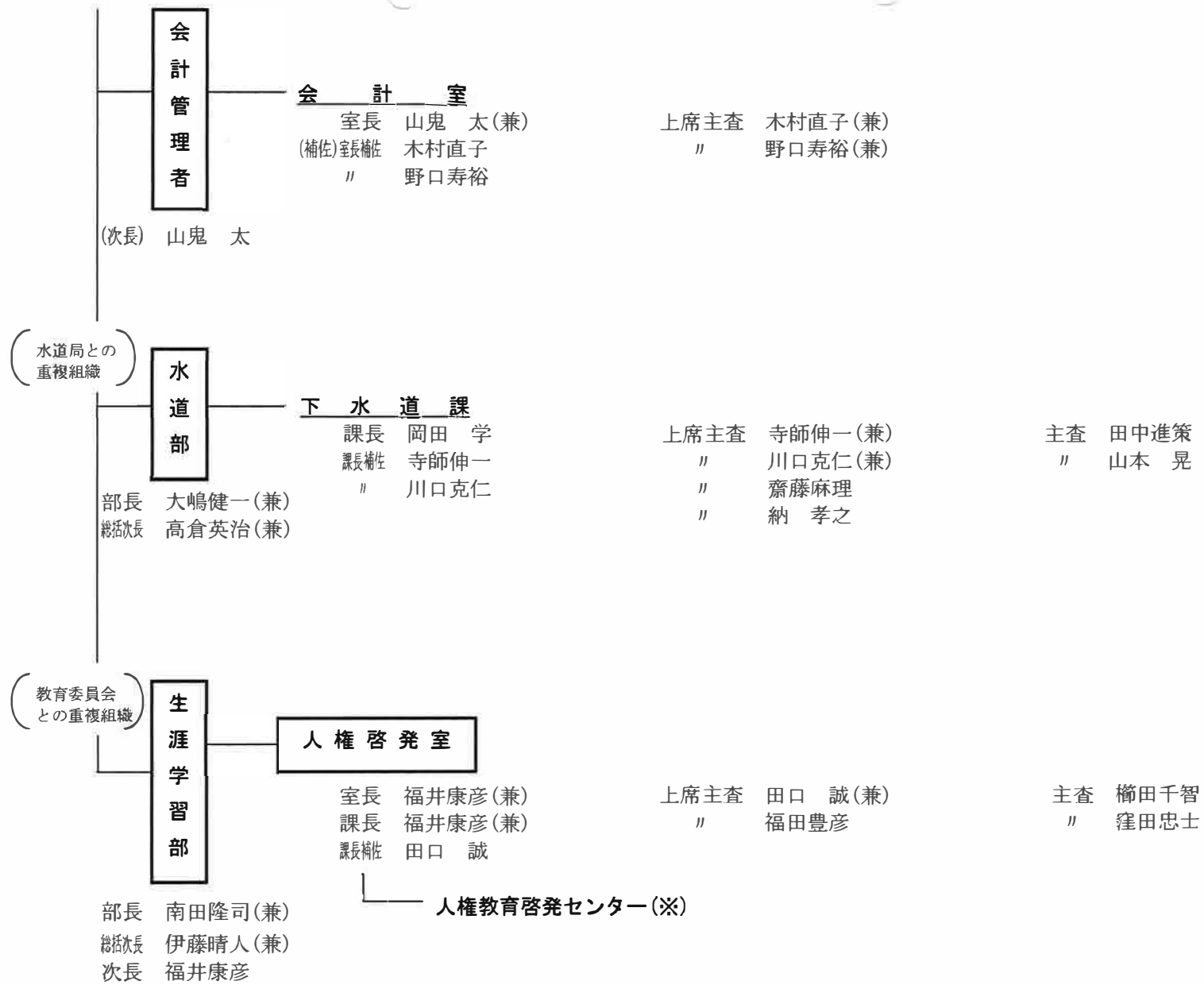
上席主査 加藤真也
" 渡邊武志
" 東口浩之

建築営繕課

課長 中田修史
(課長)参事 衣田順一

上席主査 西尾 悟
" 林 重典
" 入江智子

主査 堀江優作



水道
管理
事業

水道
局

局長 松本 剛

水道
部

部長 大嶋健一
総括次長 高倉英治

総務課

課長 高倉英治(兼)
課長補佐 中島文恵

上席主査 中島文恵(兼)
" 奥山淳一
" 藤井敏和

お客さまセンター

(課長)センター長 橋本武司
(補佐)センター長補佐 中村育男
" 安田英享

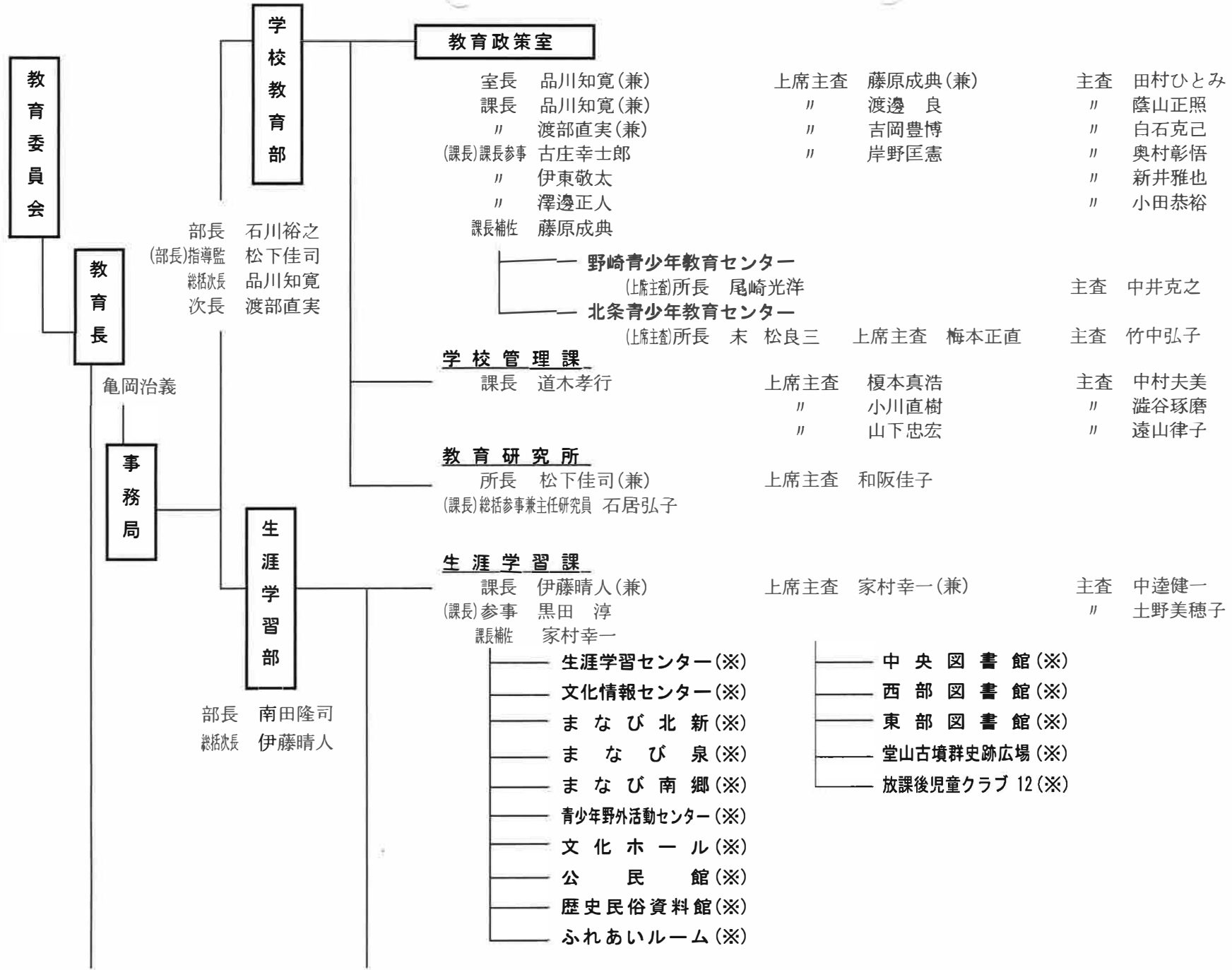
上席主査 中村育男(兼)
" 安田英享(兼)

施設課

課長 延田雅明
(課長)参事 中井鉄巳
課長補佐 森紀代三
" 岡部広和

上席主査 森紀代三(兼)
" 岡部広和(兼)

主査 元木光治



市立小・中学校等

スポーツ振興課

課長 前田長昭
課長補佐 中村知則

上席主査 中村知則(兼)

主査 松本浩司

市民体育館(※)

テニスコート(※)

龍間運動広場(※)

四条体育館(※)

四条グラウンド(※)

小学校 (12校)

南郷

(岩藤雅実・中川初美)

四条北

(寺谷淳子・前田庄司)

泉

(福岡隆信・赤井一佳)

住道北

(武内秀人・奥野孝茂)

深野

(門脇正幸・渡邊正明)

諸福

(澤田仁孝・宮田典子)

住道南

(橋本芳登・小林享子)

北条

(樋口嘉和・中川優子)

灰塚

(山本 克・村橋俊春)

四条

(坂下賢治・松本 光)

氷野

(生駒吉美・森本一雄)

三箇

(小田村直昌・長谷 敦)

中学校 (8校)

南郷

(齊藤政隆・苗田直樹)

北条

(山内敏弘・松本公一)

住道

(高橋 渉・中村宏三)

谷川

(岡本 功・藤井郁恵)

四条

(笹尾 宏・杵山正之)

諸福

(鈴木英夫・柏木君雄)

深野

(植木真一郎・北西広和)

大東

(釘宮正孝・山田猛男)

幼稚園 (2園)

諸福

(補佐)園長 富岡久美江

(上席主査)主任 森川里子

北条

(補佐)園長 津田千鶴子

(上席主査)主任 平田亜希子

役職は次のとおりです。

小・中学校

※ (校長・教頭)

議 会 事 務 局

(部長)局長 大西秀信
総括次長 青木浩之

総括参事 青木浩之(兼)

上席主査 初木清敏
" 石田景俊

選挙管理委員会事務局

(部長)局長 澤田芳彦

総括参事 田中廣信

上席主査 山田和明(兼)
" 川西秀樹

主査 木村文彦
" 田村真一(兼)

公平委員会事務局

局長 澤田芳彦(兼)
総括次長 澤田芳彦(兼)

総括参事 田中廣信(兼)

上席主査 山田和明(兼)

主査 田村真一(兼)

監査委員事務局

局長 澤田芳彦(兼)
総括次長 澤田芳彦(兼)

総括参事 田中廣信(兼)

上席主査 山田和明

主査 田村真一

農業委員会事務局

(産業労働課職員兼務)

固定資産評価審査委員会事務局

(総務課職員兼務)

(大東市土地開発公社)

(副市長)理事長 —— (部長)副理事長 —— (上席主査)専務理事 —— (次長)事務局長 —— (上席主査)事務局上席主査 —— (主査)事務局主査
西辻勝弘 田中祥生 澤田義廣 浅井敏朗 有東良博 植杉郁朗

(派遣職員) ○ 危機管理室

大東四條吸消防組合 消防本部次長兼総務課長 牧野 功

○ 市民生活部

東大阪都市清掃施設組合 (上席主査)新工場建設室主査 北田一郎